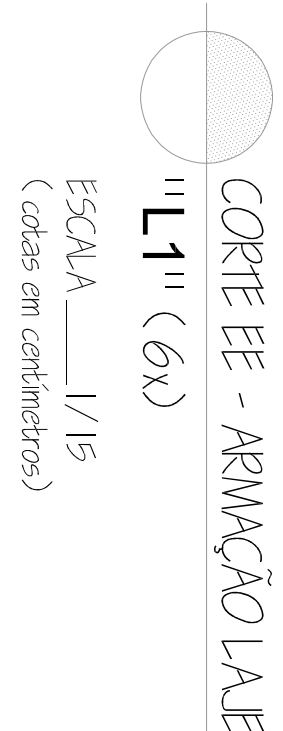
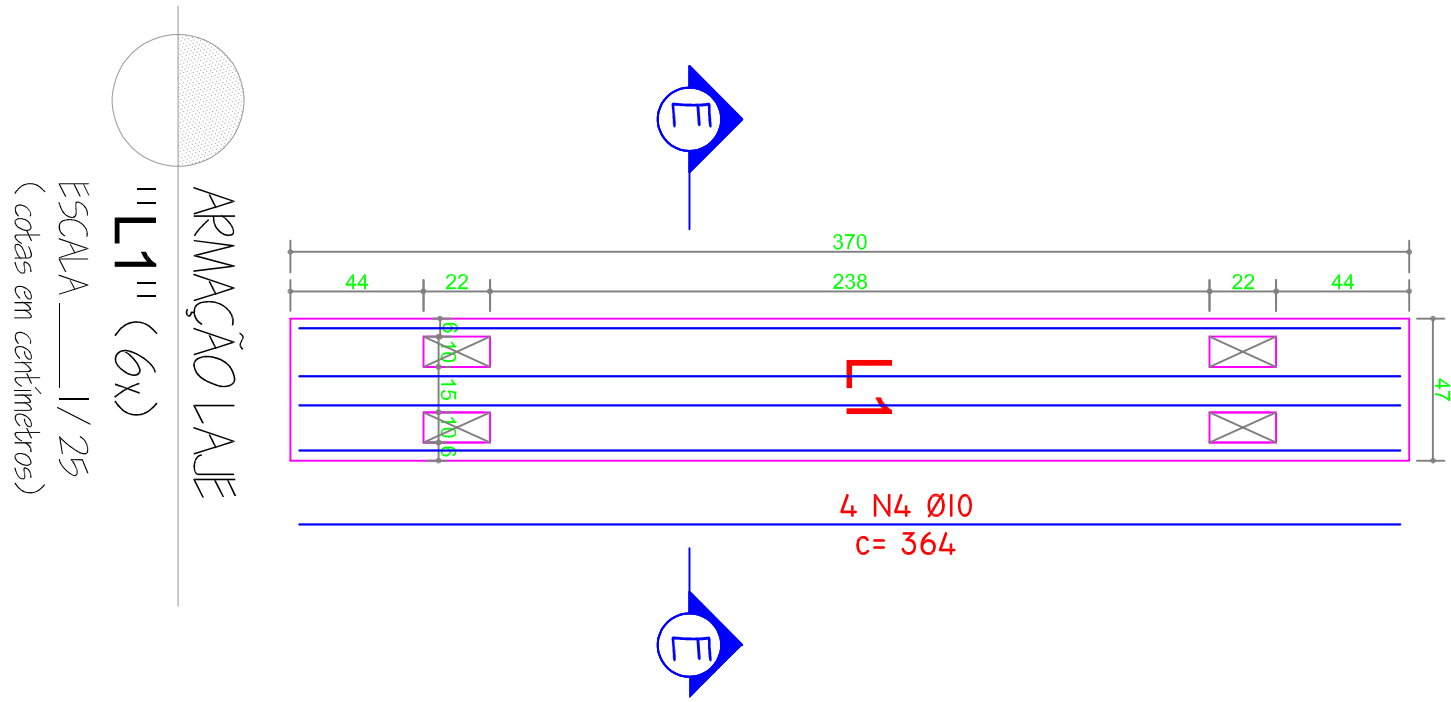
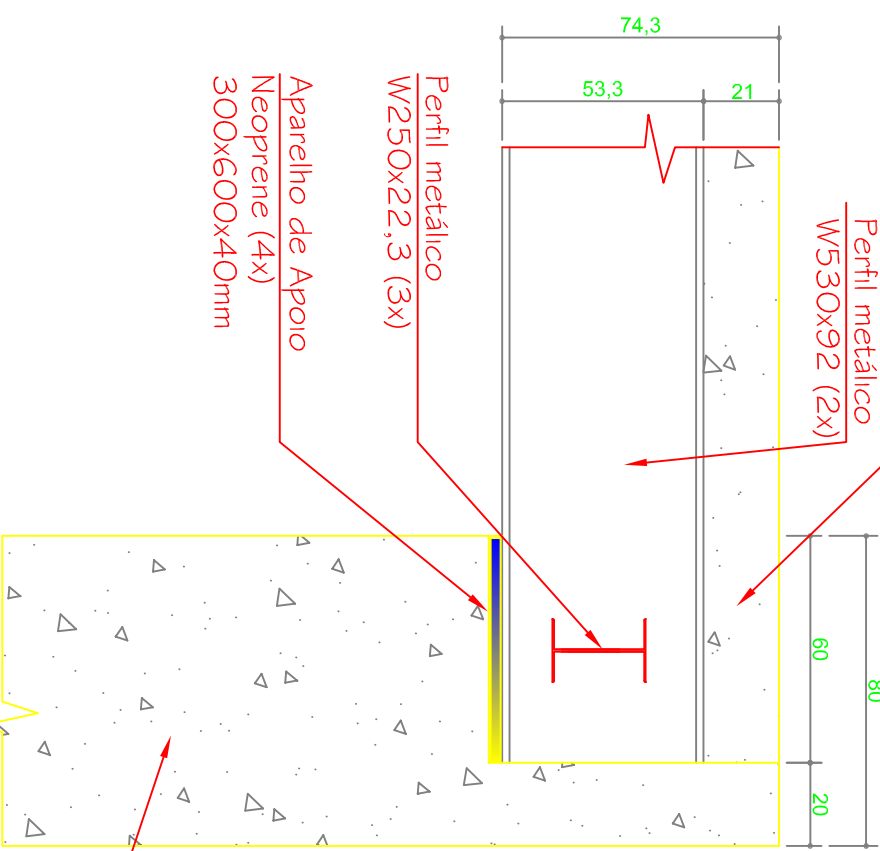


**NOTA**

1 - Os encontros de apoio da ponte estão executados, sendo objeto desse a execução apenas da superestrutura da ponte, considerando vigas metálicas, tabuleiro em concreto armado e demais elementos.



<b>ProSen</b> Projetos & Serviços de Engenharia Ltda.		<b>Prefeitura Municipal</b> Santa Cruz do Escalvado	
ESTADO DE MINAS GERAIS		Administração 2021-2024	
Execução de SUPERESTRUTURA de ponte		mista em estrutura de concreto armado e vigas metálicas	
OBJETO		RECURSO PRÓPRIO	
RESPONSÁVEL TÉCNICO FLETO RUBIO		MAYCO 2023	
FLETO RUBIO		61.924.10	
GILMAR DE PAULA LIMA		697.295.526-15	
Detalhes Diversos		Indicados	
Estrada acesso Distrito Zito Soares, Zona Rural do Município		02/02	