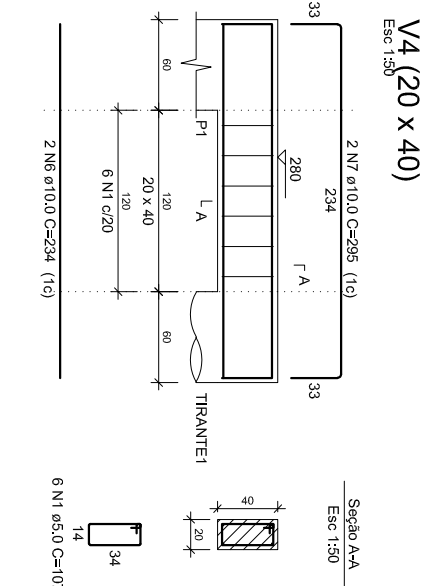
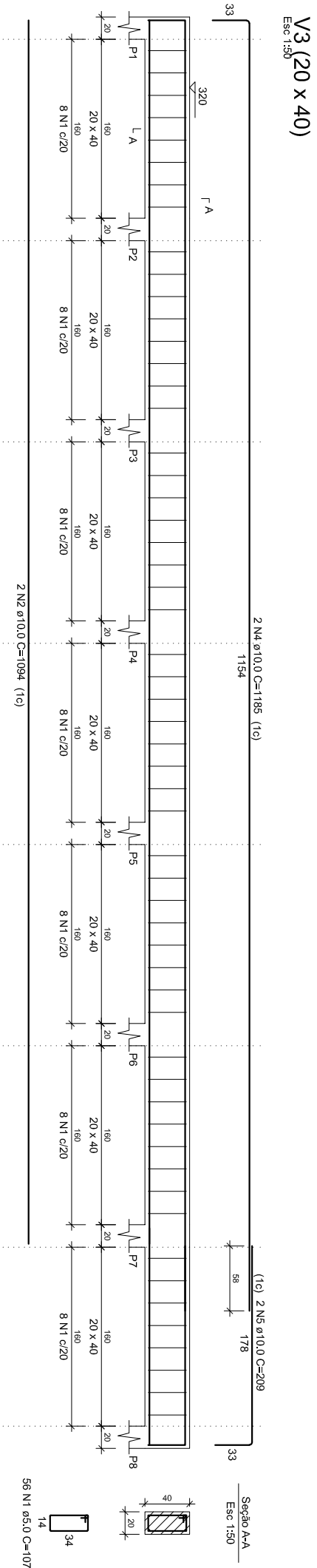
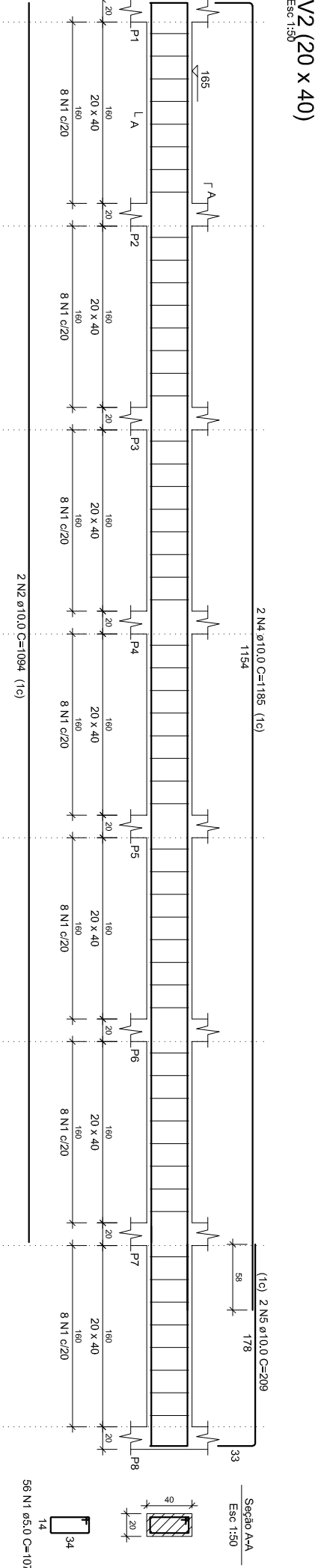


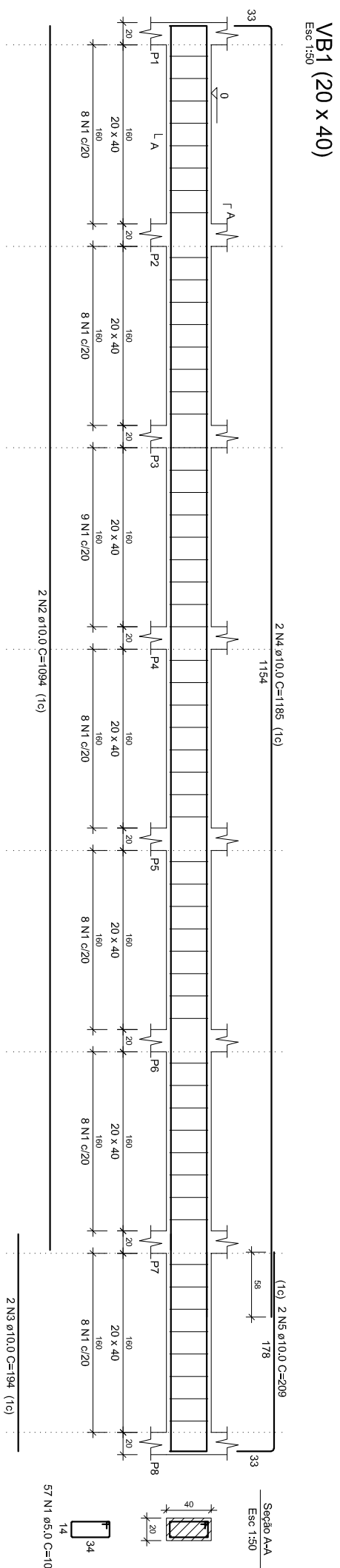
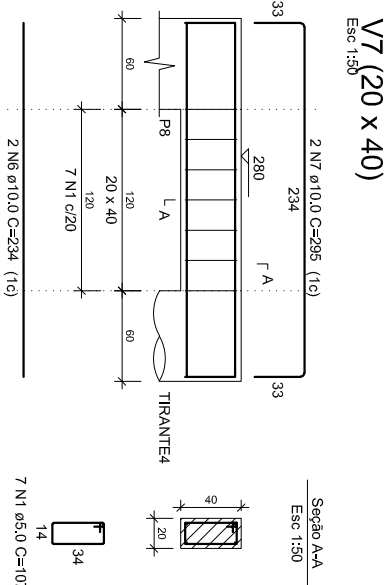
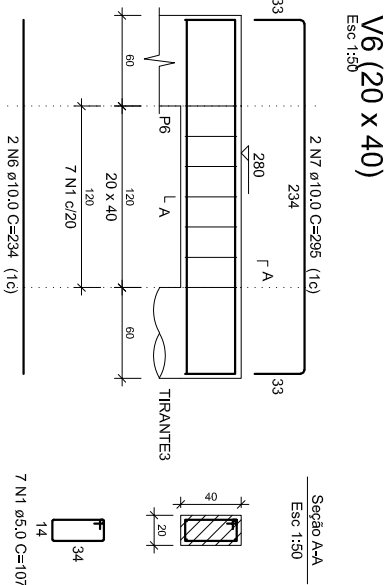
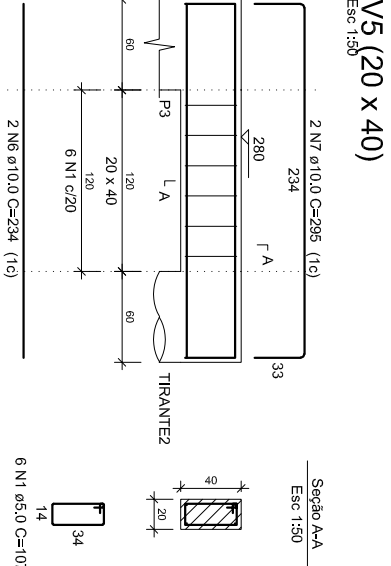
RELATÓRIO DO AÇO									
P1-L12	P1-L1	P1-L2	P1-L3	P1-L4	P1-L5	P1-L6	P1-L7	P1-L8	P1-L9
P2-L12	P2-L1	P2-L2	P2-L3	P2-L4	P2-L5	P2-L6	P2-L7	P2-L8	P2-L9
P3-L12	P3-L1	P3-L2	P3-L3	P3-L4	P3-L5	P3-L6	P3-L7	P3-L8	P3-L9
P4-L12	P4-L1	P4-L2	P4-L3	P4-L4	P4-L5	P4-L6	P4-L7	P4-L8	P4-L9
P5-L12	P5-L1	P5-L2	P5-L3	P5-L4	P5-L5	P5-L6	P5-L7	P5-L8	P5-L9
P6-L12	P6-L1	P6-L2	P6-L3	P6-L4	P6-L5	P6-L6	P6-L7	P6-L8	P6-L9
P7-L12	P7-L1	P7-L2	P7-L3	P7-L4	P7-L5	P7-L6	P7-L7	P7-L8	P7-L9
P8-L12	P8-L1	P8-L2	P8-L3	P8-L4	P8-L5	P8-L6	P8-L7	P8-L8	P8-L9
P9-L12	P9-L1	P9-L2	P9-L3	P9-L4	P9-L5	P9-L6	P9-L7	P9-L8	P9-L9
P10-L12	P10-L1	P10-L2	P10-L3	P10-L4	P10-L5	P10-L6	P10-L7	P10-L8	P10-L9
P11-L12	P11-L1	P11-L2	P11-L3	P11-L4	P11-L5	P11-L6	P11-L7	P11-L8	P11-L9
P12-L12	P12-L1	P12-L2	P12-L3	P12-L4	P12-L5	P12-L6	P12-L7	P12-L8	P12-L9
P13-L12	P13-L1	P13-L2	P13-L3	P13-L4	P13-L5	P13-L6	P13-L7	P13-L8	P13-L9
P14-L12	P14-L1	P14-L2	P14-L3	P14-L4	P14-L5	P14-L6	P14-L7	P14-L8	P14-L9
P15-L12	P15-L1	P15-L2	P15-L3	P15-L4	P15-L5	P15-L6	P15-L7	P15-L8	P15-L9
P16-L12	P16-L1	P16-L2	P16-L3	P16-L4	P16-L5	P16-L6	P16-L7	P16-L8	P16-L9
P17-L12	P17-L1	P17-L2	P17-L3	P17-L4	P17-L5	P17-L6	P17-L7	P17-L8	P17-L9
P18-L12	P18-L1	P18-L2	P18-L3	P18-L4	P18-L5	P18-L6	P18-L7	P18-L8	P18-L9
P19-L12	P19-L1	P19-L2	P19-L3	P19-L4	P19-L5	P19-L6	P19-L7	P19-L8	P19-L9
P20-L12	P20-L1	P20-L2	P20-L3	P20-L4	P20-L5	P20-L6	P20-L7	P20-L8	P20-L9
P21-L12	P21-L1	P21-L2	P21-L3	P21-L4	P21-L5	P21-L6	P21-L7	P21-L8	P21-L9
P22-L12	P22-L1	P22-L2	P22-L3	P22-L4	P22-L5	P22-L6	P22-L7	P22-L8	P22-L9
P23-L12	P23-L1	P23-L2	P23-L3	P23-L4	P23-L5	P23-L6	P23-L7	P23-L8	P23-L9
P24-L12	P24-L1	P24-L2	P24-L3	P24-L4	P24-L5	P24-L6	P24-L7	P24-L8	P24-L9
P25-L12	P25-L1	P25-L2	P25-L3	P25-L4	P25-L5	P25-L6	P25-L7	P25-L8	P25-L9
P26-L12	P26-L1	P26-L2	P26-L3	P26-L4	P26-L5	P26-L6	P26-L7	P26-L8	P26-L9
P27-L12	P27-L1	P27-L2	P27-L3	P27-L4	P27-L5	P27-L6	P27-L7	P27-L8	P27-L9
P28-L12	P28-L1	P28-L2	P28-L3	P28-L4	P28-L5	P28-L6	P28-L7	P28-L8	P28-L9
P29-L12	P29-L1	P29-L2	P29-L3	P29-L4	P29-L5	P29-L6	P29-L7	P29-L8	P29-L9
P30-L12	P30-L1	P30-L2	P30-L3	P30-L4	P30-L5	P30-L6	P30-L7	P30-L8	P30-L9
P31-L12	P31-L1	P31-L2	P31-L3	P31-L4	P31-L5	P31-L6	P31-L7	P31-L8	P31-L9
P32-L12	P32-L1	P32-L2	P32-L3	P32-L4	P32-L5	P32-L6	P32-L7	P32-L8	P32-L9
P33-L12	P33-L1	P33-L2	P33-L3	P33-L4	P33-L5	P33-L6	P33-L7	P33-L8	P33-L9
P34-L12	P34-L1	P34-L2	P34-L3	P34-L4	P34-L5	P34-L6	P34-L7	P34-L8	P34-L9
P35-L12	P35-L1	P35-L2	P35-L3	P35-L4	P35-L5	P35-L6	P35-L7	P35-L8	P35-L9
P36-L12	P36-L1	P36-L2	P36-L3	P36-L4	P36-L5	P36-L6	P36-L7	P36-L8	P36-L9
P37-L12	P37-L1	P37-L2	P37-L3	P37-L4	P37-L5	P37-L6	P37-L7	P37-L8	P37-L9
P38-L12	P38-L1	P38-L2	P38-L3	P38-L4	P38-L5	P38-L6	P38-L7	P38-L8	P38-L9
P39-L12	P39-L1	P39-L2	P39-L3	P39-L4	P39-L5	P39-L6	P39-L7	P39-L8	P39-L9
P40-L12	P40-L1	P40-L2	P40-L3	P40-L4	P40-L5	P40-L6	P40-L7	P40-L8	P40-L9

RESUMO DO AÇO				
AÇO	DIAM.	C.TOTAL	CUMT.	C.TOTAL
C400	10,0	284,2	29	15448,5
C400	10,0	284,2	29	15448,5
PREÇO TOTAL (R\$)		684,5		32225
C400	10,0	284,2	29	15448,5
C400	10,0	284,2	29	15448,5
C400	10,0	284,2	29	15448,5
C400	10,0	284,2	29	15448,5
C400	10,0	284,2	29	15448,5
C400	10,0	284,2	29	15448,5
C400	10,0	284,2	29	15448,5
C400	10,0	284,2	29	15448,5
C400	10,0	284,2	29	15448,5
C400	10,0	284,2	29	15448,5
C400	10,0	284,2	29	15448,5
C400	10,0	284,2	29	15448,5
C400	10,0	284,2	29	15448,5
C400	10,0	284,2	29	15448,5
C400	10,0	284,2	29	15448,5
C400	10,0	284,2	29	15448,5
C400	10,0	284,2	29	15448,5
C400	10,0	284,2	29	15448,5
C400	10,0	284,2	29	15448,5
C400	10,0	284,2	29	15448,5
C400	10,0	284,2	29	15448,5
C400	10,0	284,2	29	15448,5
C400	10,0	284,2	29	15448,5
C400	10,0	284,2	29	15448,5
C400	10,0	284,2	29	15448,5
C400	10,0	284,2	29	15448,5
C400	10,0	284,2	29	15448,5
C400	10,0	284,2	29	15448,5
C400	10,0	284,2	29	15448,5
C400	10,0	284,2	29	15448,5
C400	10,0	284,2	29	15448,5
C400	10,0	284,2	29	15448,5
C400	10,0	284,2	29	15448,5
C400	10,0	284,2	29	15448,5
C400	10,0	284,2	29	15448,5
C400	10,0	284,2	29	15448,5
C400	10,0	284,2	29	15448,5
C400	10,0	284,2	29	15448,5
C400	10,0	284,2	29	15448,5
C400	10,0	284,2	29	15448,5
C400	10,0	284,2	29	15448,5
C400	10,0	284,2	29	15448,5
C400	10,0	284,2	29	15448,5
C400	10,0	284,2	29	15448,5
C400	10,0	284,2	29	15448,5
C400	10,0	284,2	29	15448,5
C400	10,0	284,2	29	15448,5
C400	10,0	284,2	29	15448,5
C400	10,0	284,2	29	15448,5
C400	10,0	284,2	29	15448,5
C400	10,0	284,2	29	15448,5
C400	10,0	284,2	29	15448,5
C400	10,0	284,2	29	15448,5
C400	10,0	284,2	29	15448,5
C400	10,0	284,2	29	15448,5
C400	10,0	284,2	29	15448,5
C400	10,0	284,2	29	15448,5
C400	10,0	284,2	29	15448,5
C400	10,0	284,2	29	15448,5
C400	10,0	284,2	29	15448,5
C400	10,0	284,2	29	15448,5
C400	10,0	284,2	29	15448,5
C400	10,0	284,2	29	15448,5
C400	10,0	284,2	29	15448,5
C400	10,0	284,2	29	15448,5
C400	10,0	284,2	29	15448,5
C400	10,0	284,2	29	15448,5
C400	10,0	284,2	29	15448,5
C400	10,0	284,2	29	15448,5
C400	10,0	284,2	29	15448,5
C400	10,0	284,2	29	15448,5
C400	10,0	284,2	29	15448,5
C400	10,0	284,2	29	15448,5
C400				

[illegible]

Volume de concreto (C-25) = 2.18 m<sup>3</sup>  
Área de forma = 27.27 m<sup>2</sup>

Volume de concreto (C-25) = 2.18 m<sup>3</sup>  
Área de forma = 27.27 m<sup>2</sup>



QCD	N	DIM (mm)	QUANT	C.UNIT (cm)	C.TOTAL (cm)
CA00	4	5,0	57	107	6098
CA00	2	10,0	2	1007	2014
	2	10,0	2	164	3388
	4	10,0	2	1165	2370
	5	10,0	2	209	418

ACO	DIAM (mm)	C.TOTAL (m)	QUANT + 10% (Barras)	UNIT
CA50	10.0	53.6	5	12 m
CA60	5.0	61	6	12 m
ACO TOTAL				

Volume de concreto (C-25) = 0,90 m<sup>3</sup>  
Área de forma = 11,20 m<sup>2</sup>

Volume de concreto (C-25) = 0,90 m<sup>3</sup>  
Área de forma = 11,20 m<sup>2</sup>

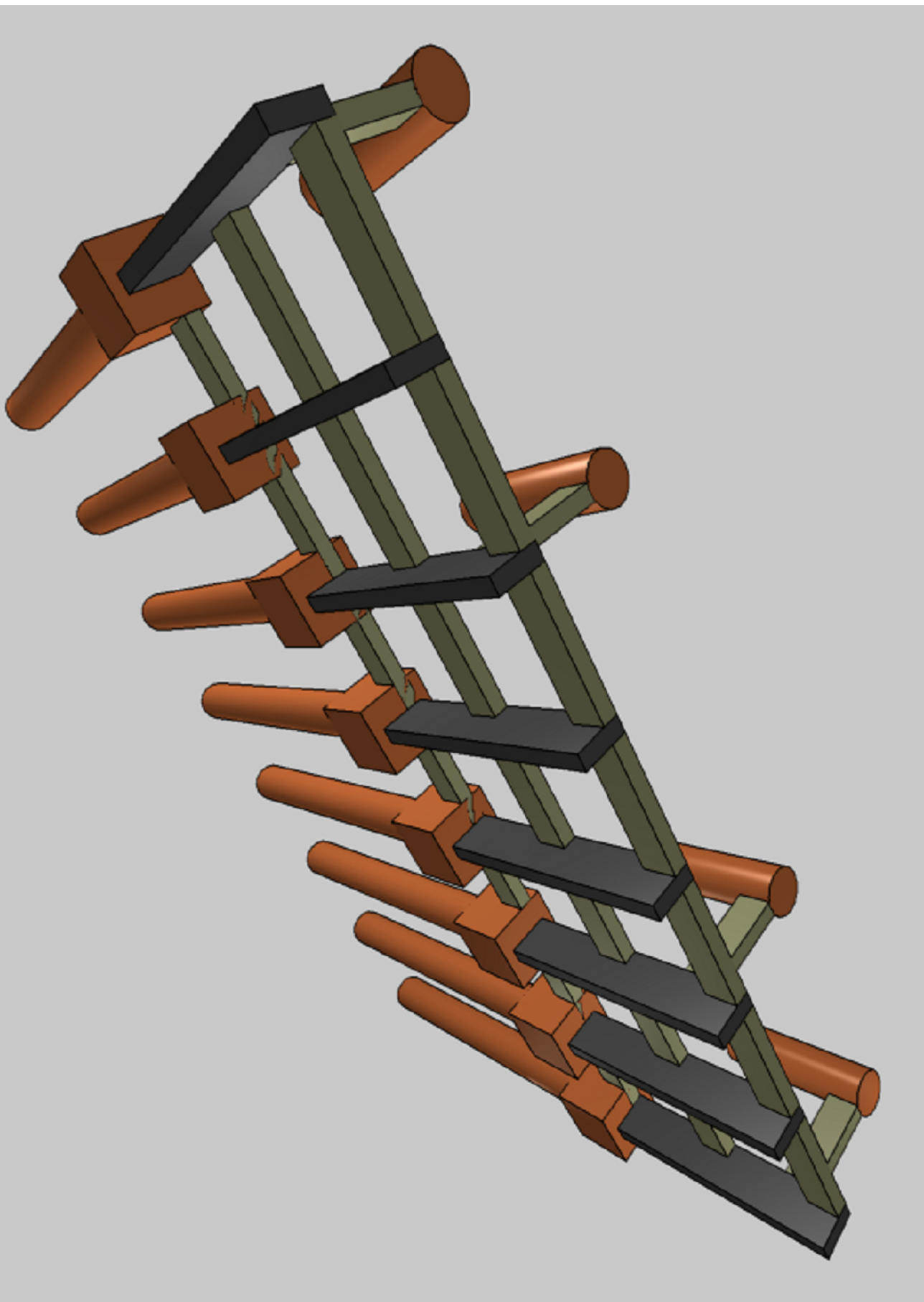


IMAGEM 3D - FRENTE  
SEM ESCALA

[illegible]