

ESCALA 1/25
DETALHAMENTO CONECTORES e LAJES PRÉ-MOLDADAS
(cotas em centímetros)



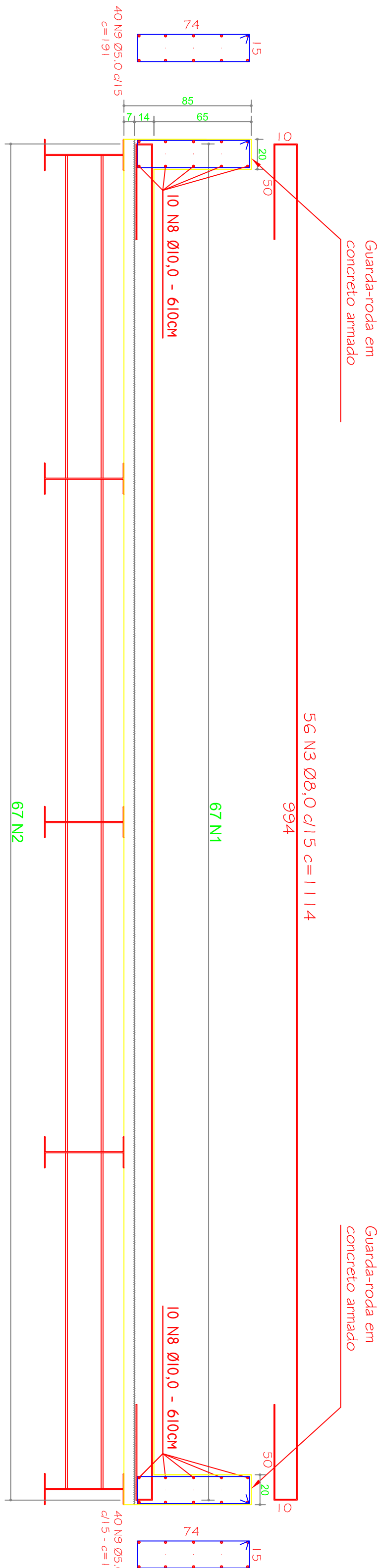
I

I

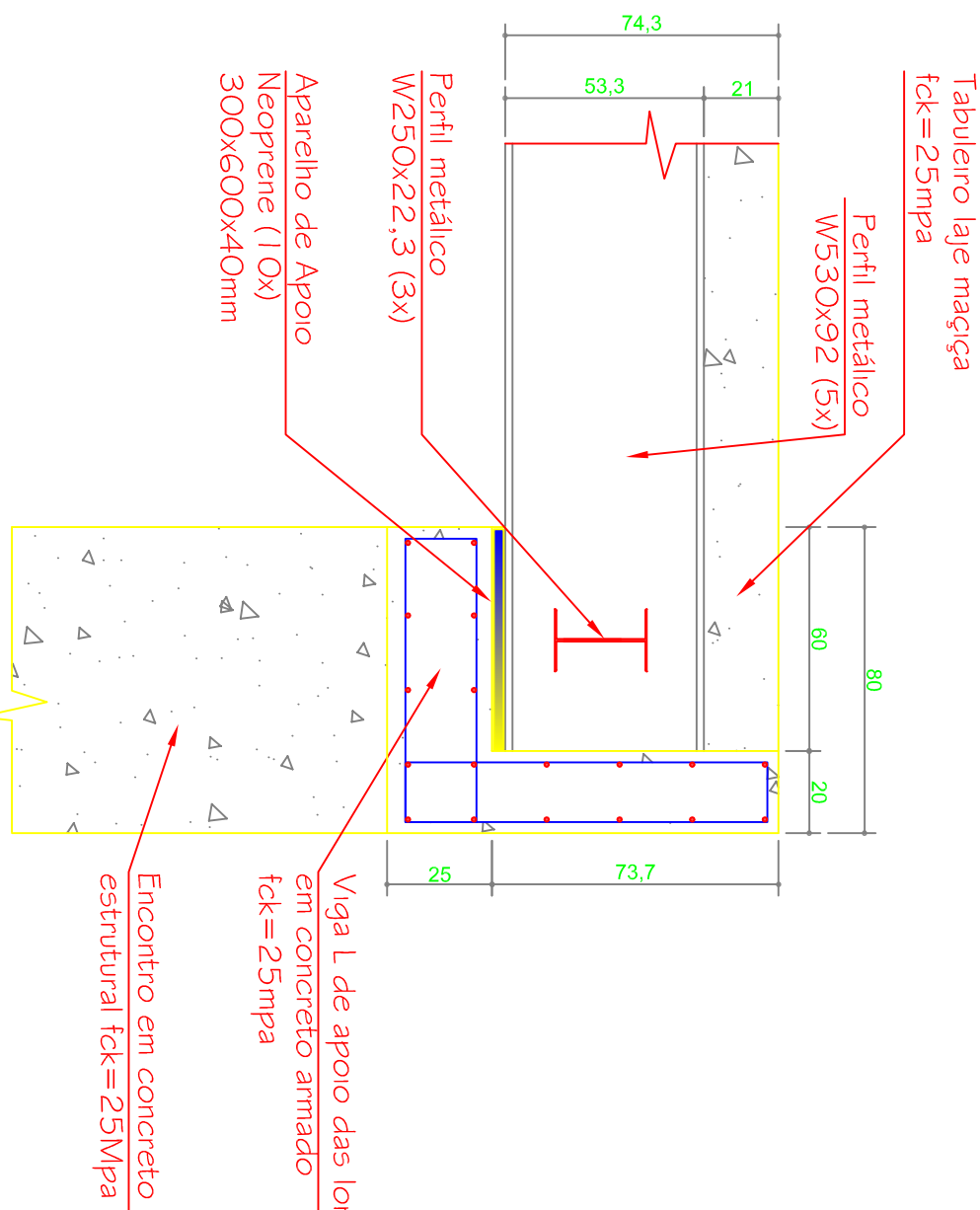
I

NOTAS

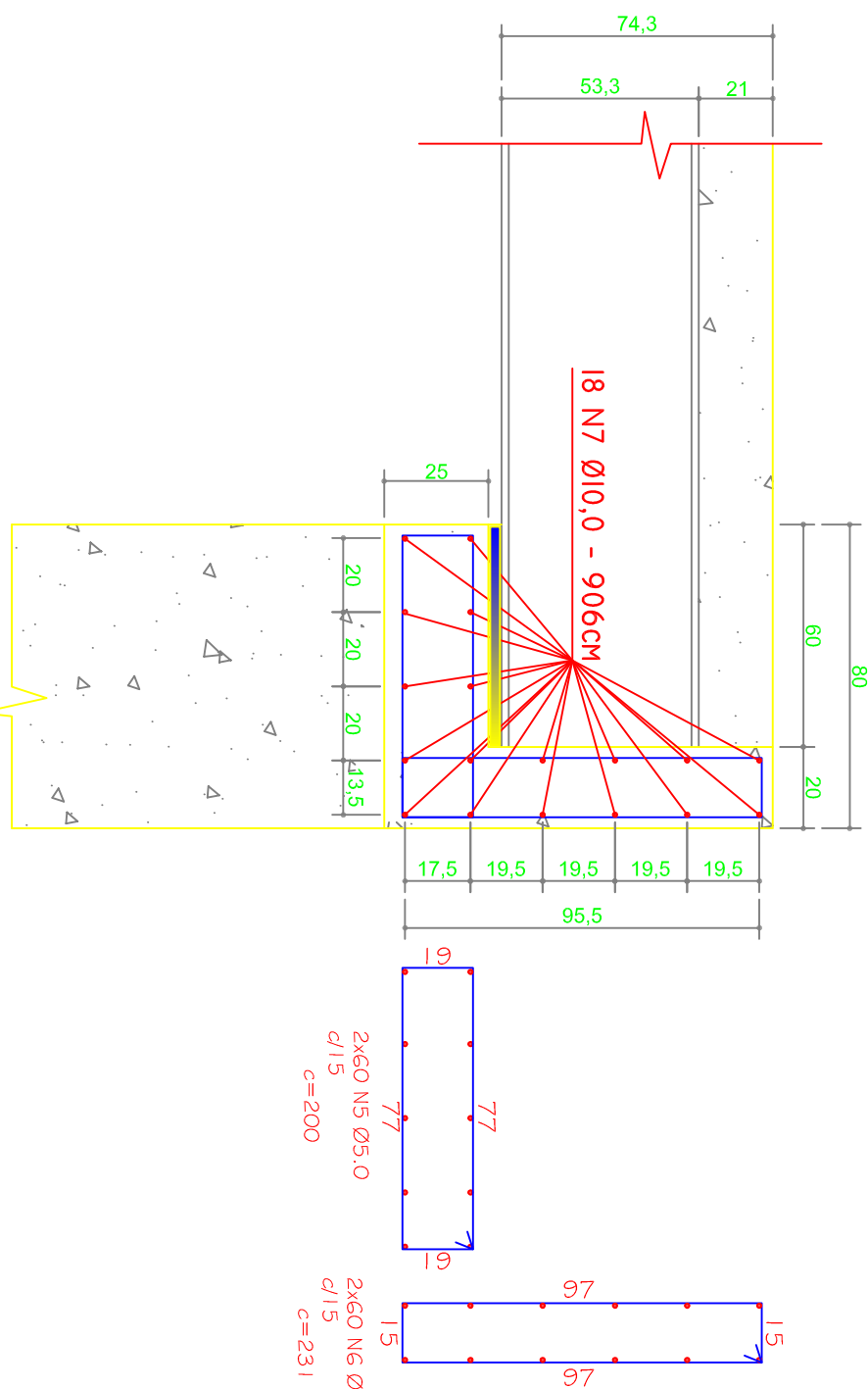
- 1- Estrutura em aço de baixa liga e alta resistência mecânica e resistente a corrosão atmosférica tipo ASTM A588 c/ limite de escoamento $f_y > 345 \text{ mpa}$;
- 2- Conectores metálicos em U laminado tipo ASTM A36 com $f_y > 250 \text{ mpa}$;
- 3- Concreto do tabuleiro $f_{ck} = 25 \text{ mpa}$;
- 4- Concreto dos encontros estrutural $f_{ck} = 25 \text{ mpa}$;
- 5- Estrutura projetada para trem tipo classe 45t.



ESCALA 1/20
CORTE AA - ARMADURA LAJE
(cotas em centímetros)



ESCALA 1/20
DETALHE DO ENCONTRO
(cotas em centímetros)



ESCALA 1/20
ARMADURA APOIO LONGARINAS (2x)
(cotas em centímetros)

ProSen Projetos & Serviços de Engenharia Ltda.		Prefeitura Municipal Santa Cruz do Escalvado ESTADO DE MINAS GERAIS Administração 2021-2024	
OBJETO Execução de ponte mista em estrutura de concreto armado e vigas metálicas		DATA Março 2022	
RESPONSÁVEL TÉCNICO E ELABORADOR Eng. Civil WILSON DIAS DA FONSECA JR.		TÍTULO 61.934.1.D	
PROFESSOR RESPONSÁVEL GILMAR DE PAULA LIMA		CNPJ 697.293.526-15	
CONTEÚDO Detalhes Diversos		ESCALA Indicadas	
LOCALIZAÇÃO Rua Américo de Barros, B. Centro, Santa C. Escalvado.		TAMANHO 03/04	
RECURSOS PRÓPRIOS			