

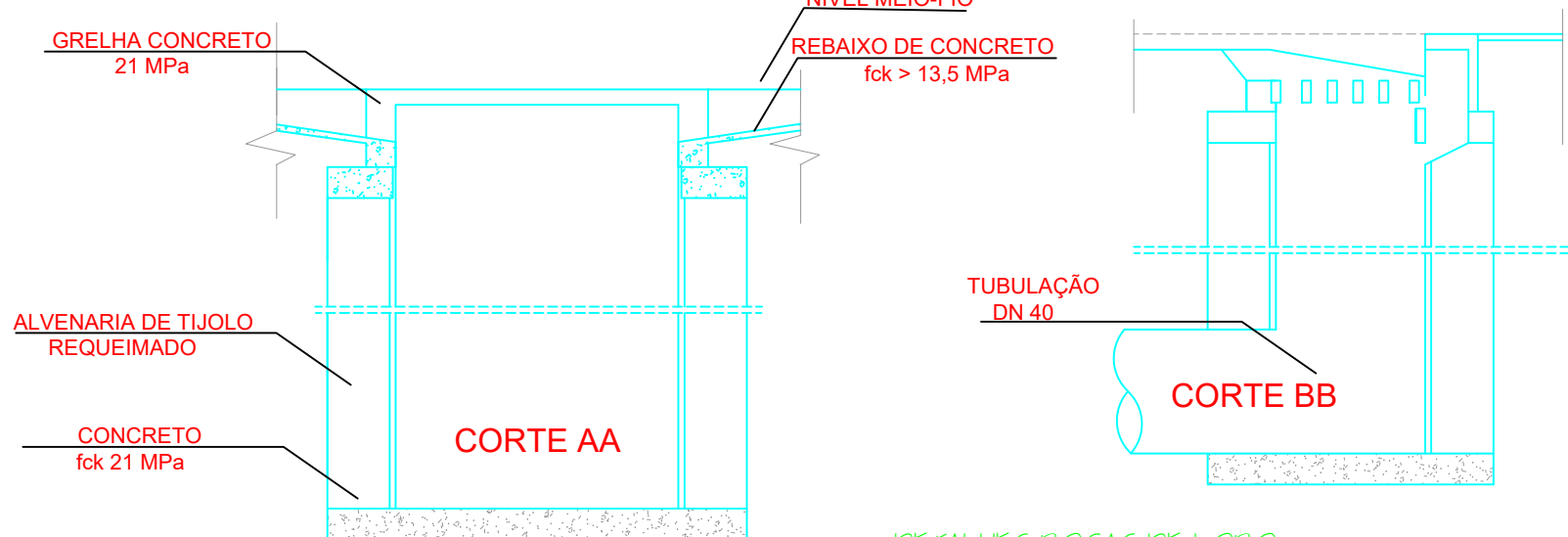
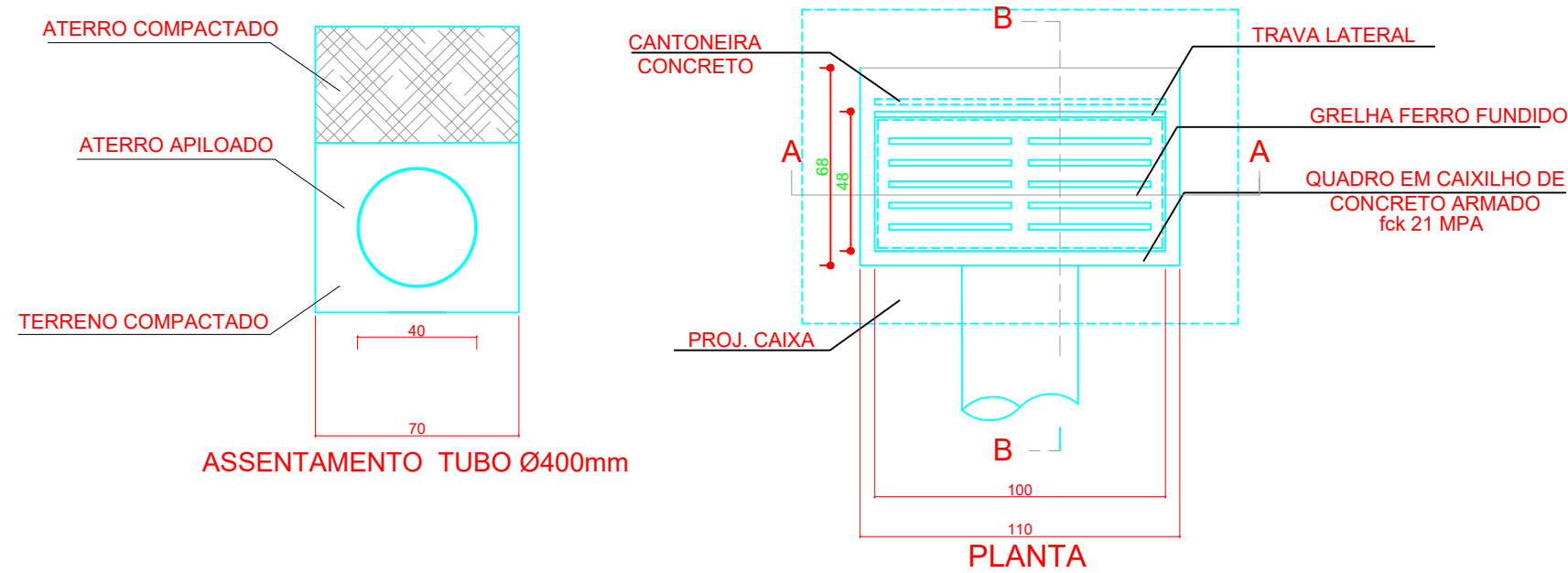
A Latitude >> -20,187556
Longitude >> -42,763821

B Latitude >> -20,1933341
Longitude >> -42,764360

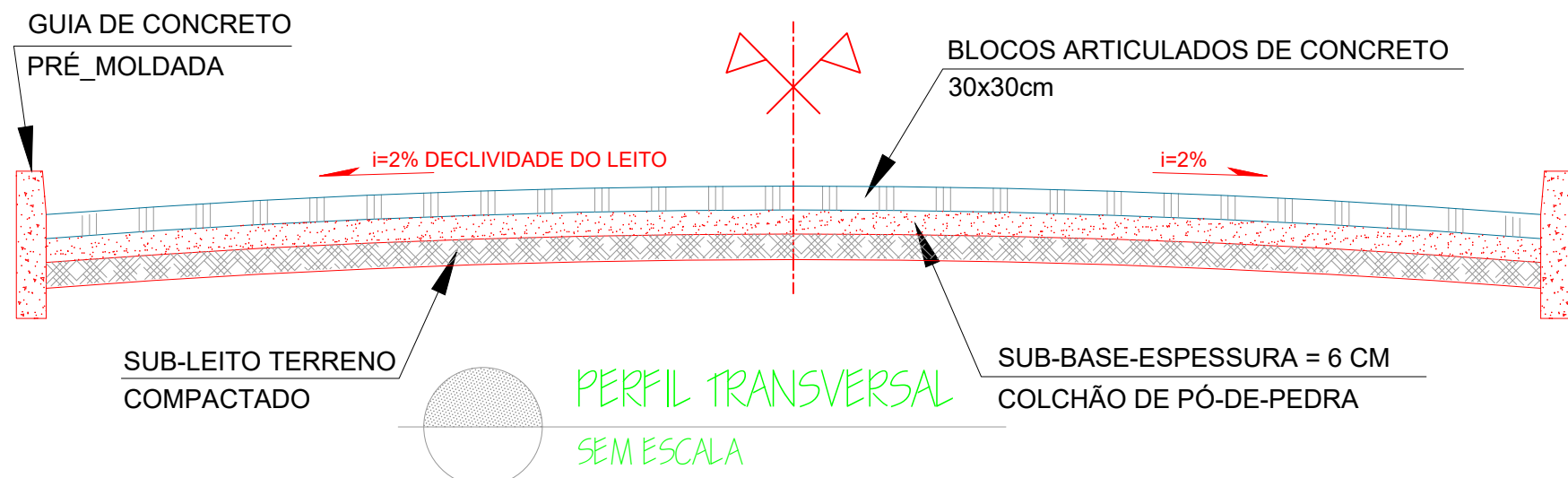
TRECHO 4 - ACESSO ZITO SOARES



LOCALIZAÇÃO - Trecho 4
SEM ESCALA



DETALHES BOCAS DE LOBO
BL-1 a BL-16
SEM ESCALA



 ProSen Projetos & Serviços de Engenharia Ltda.	
 Prefeitura Municipal Santa Cruz do Escalvado ESTADO DE MINAS GERAIS Administração 2021-2024	
OBJETO	NO OPERAÇÃO
Calçamento tipo bloquete no trecho 4 da estrada de acesso ao Distrito de Zito Soares	DATA Maio / 2023
RESPONSÁVEL TÉCNICO PELO PROJETO	CREA 61.924 / D
Eng. Civil WILSON DIAS DA FONSECA JR.	CPF 697.293.526-15
PREFEITO MUNICIPAL	ESCALA Indicadas
GILMAR DE PAULA LIMA	FOLHA 01/01
CONTEÚTO	
Detalhes Diversos	
LOCALIZAÇÃO	
Zona rural de Santa Cruz Escalvado (MG)	
PROGRAMA	
RECURSOS PRÓPRIOS	