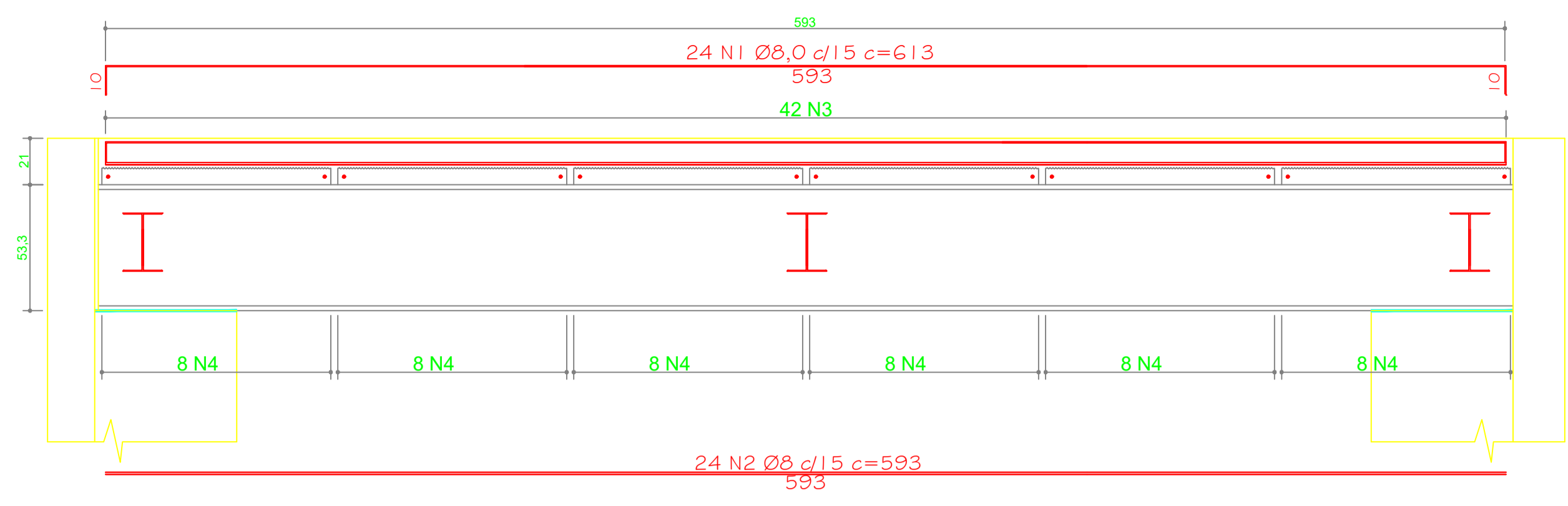
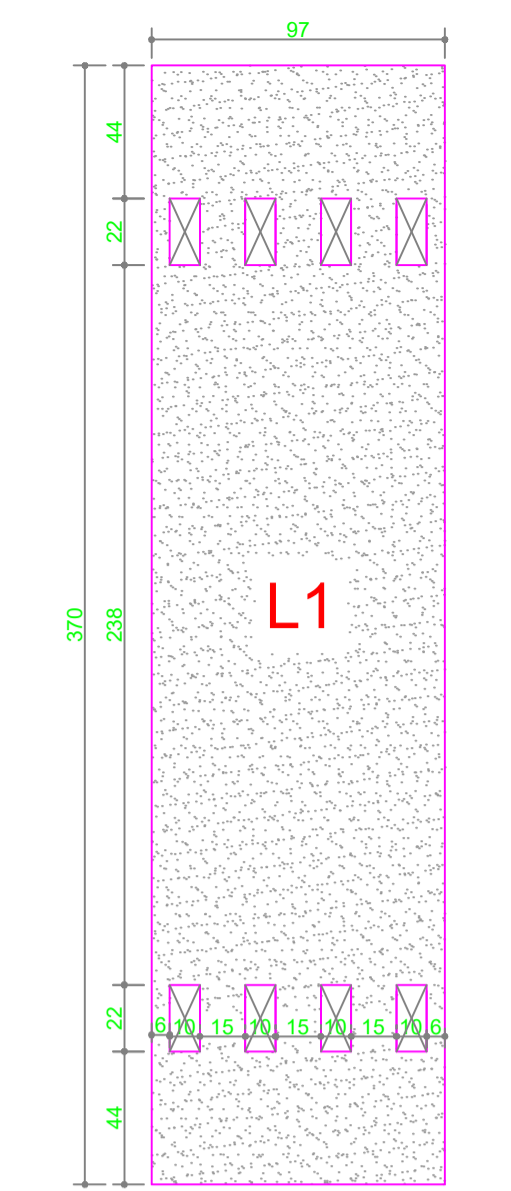


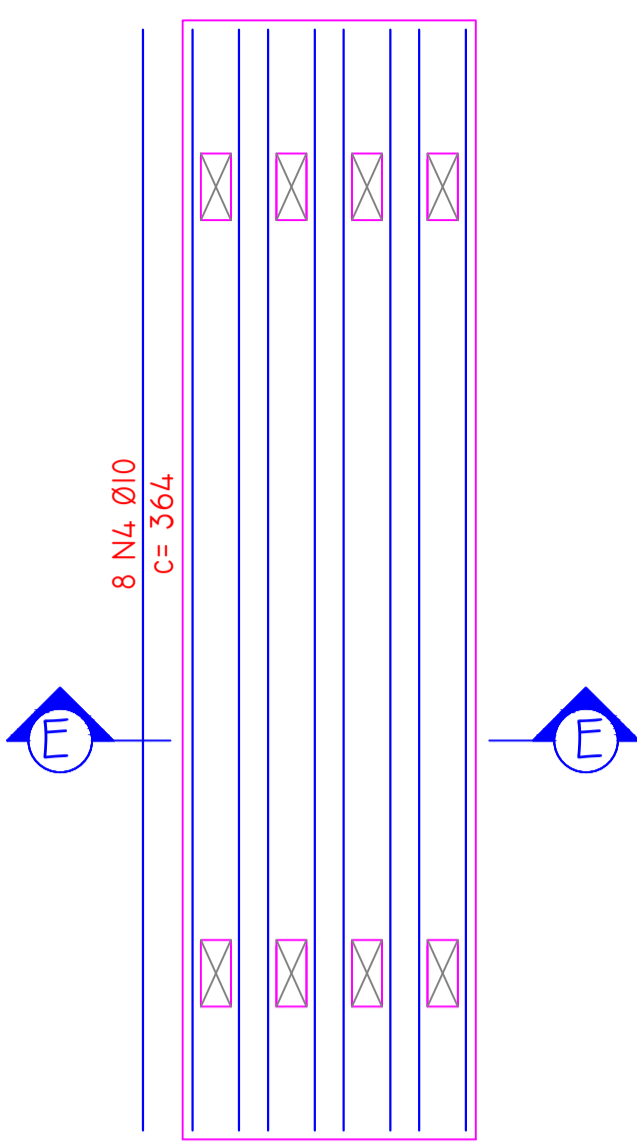
DETALHAMENTO CONECTORES e LAJES PRÉ-MOLDADAS
ESCALA 1/25
(cotas em centímetros)



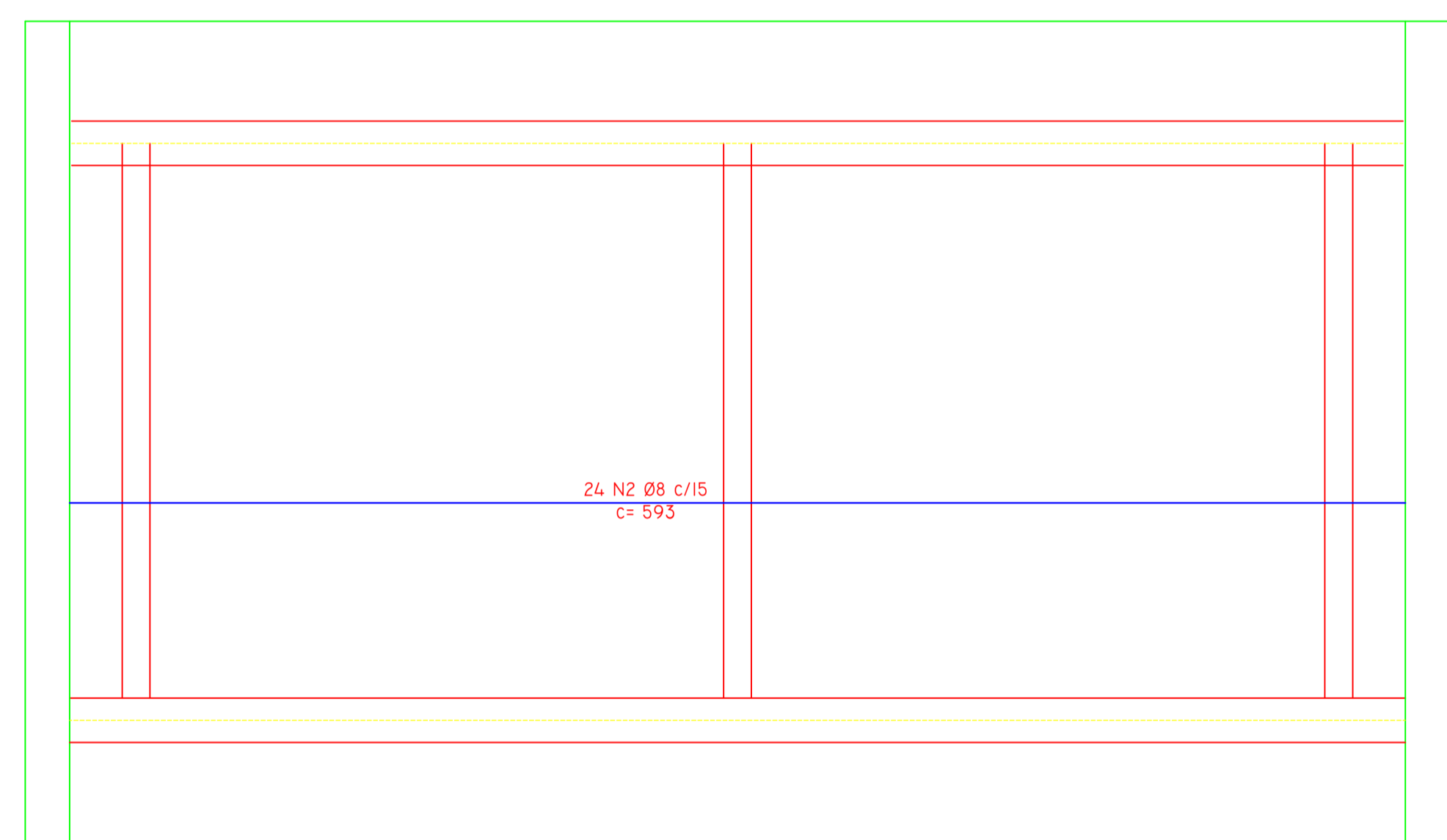
CORTE CC - ARMAÇÃO LAJE
ESCALA 1/20
(cotas em centímetros)



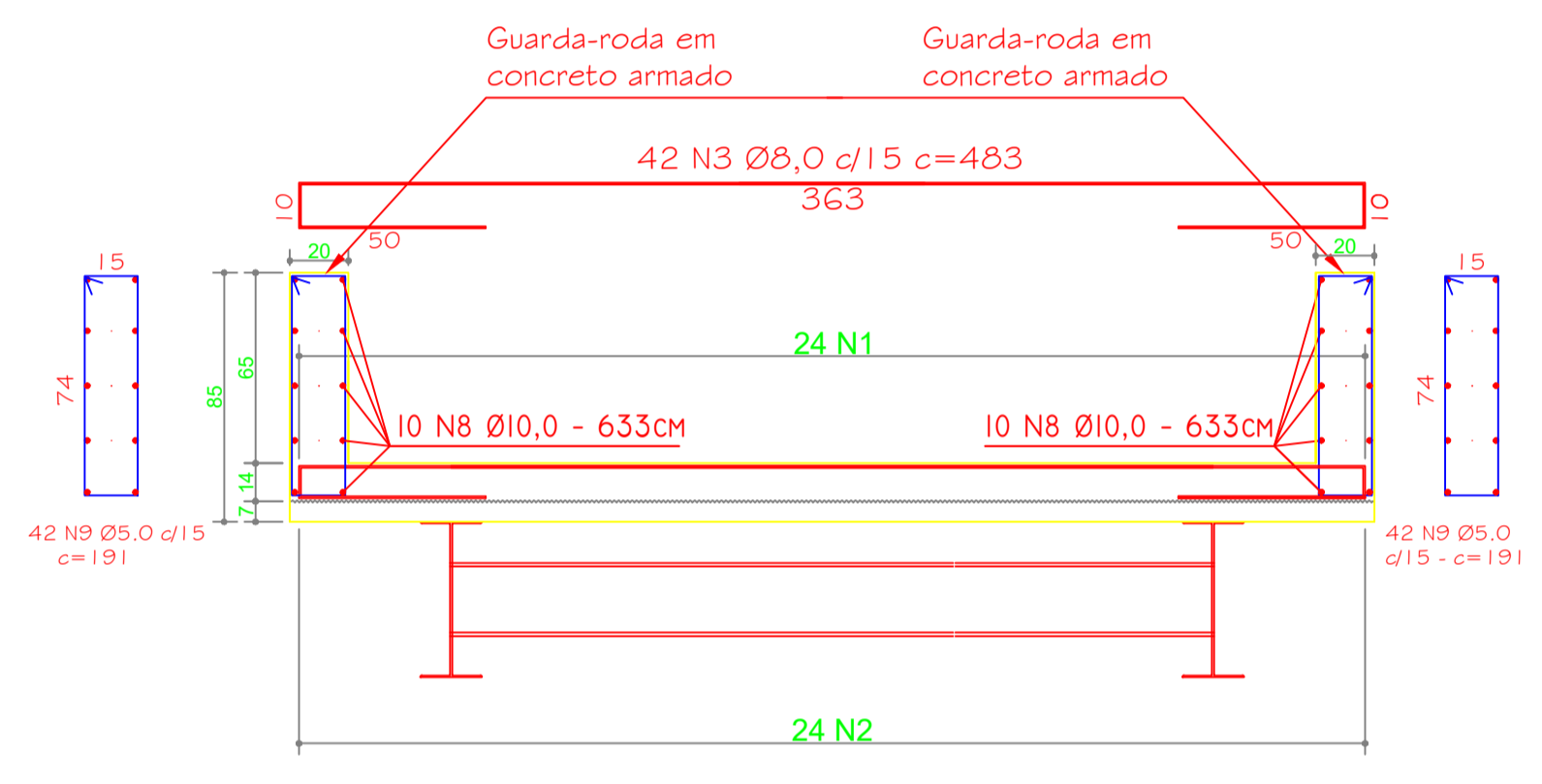
LAJE PRÉ-MOLDADA "L1" (6x)
ESCALA 1/25
(cotas em centímetros)



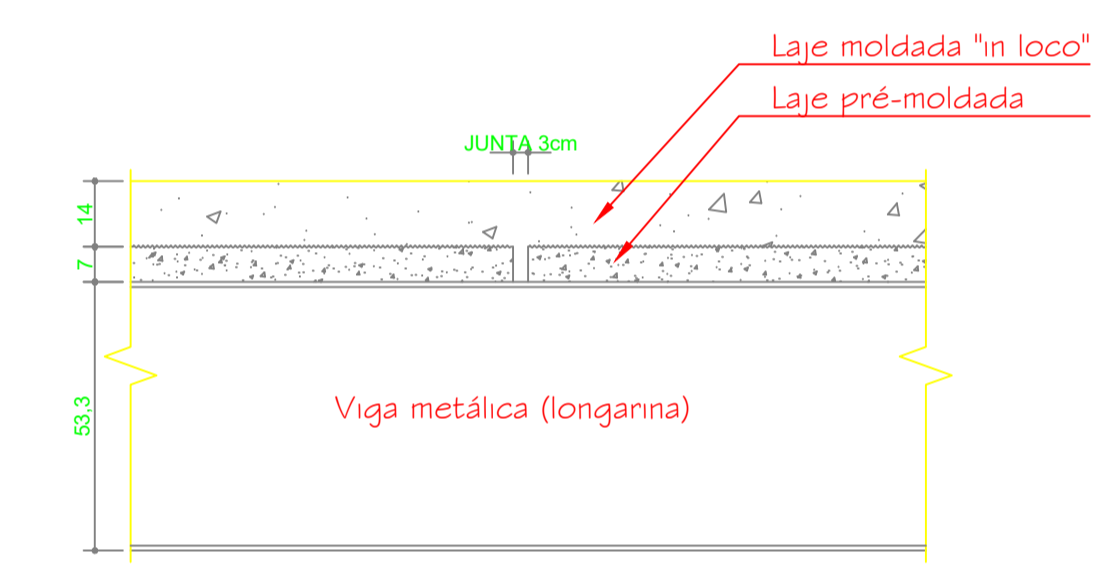
ARMAÇÃO LAJE "L1" (6x)
ESCALA 1/25
(cotas em centímetros)



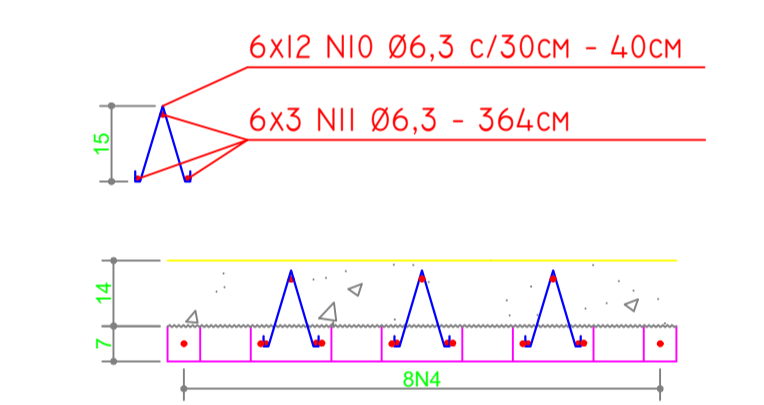
DETALHAMENTO LAJE MAÇICA
Armadura Inferior
ESCALA 1/25



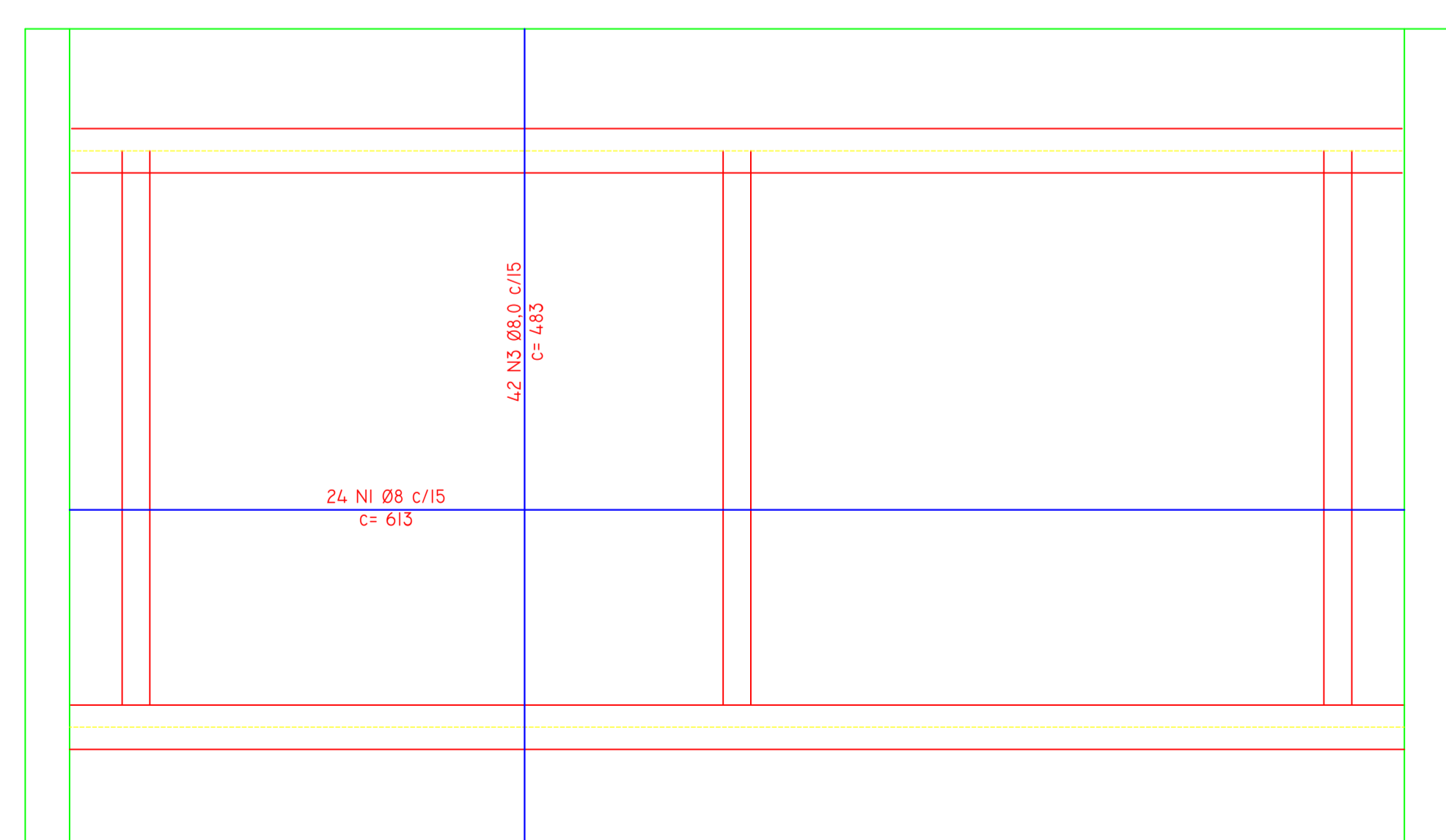
CORTE DD - ARMAÇÃO LAJE
ESCALA 1/25
(cotas em centímetros)



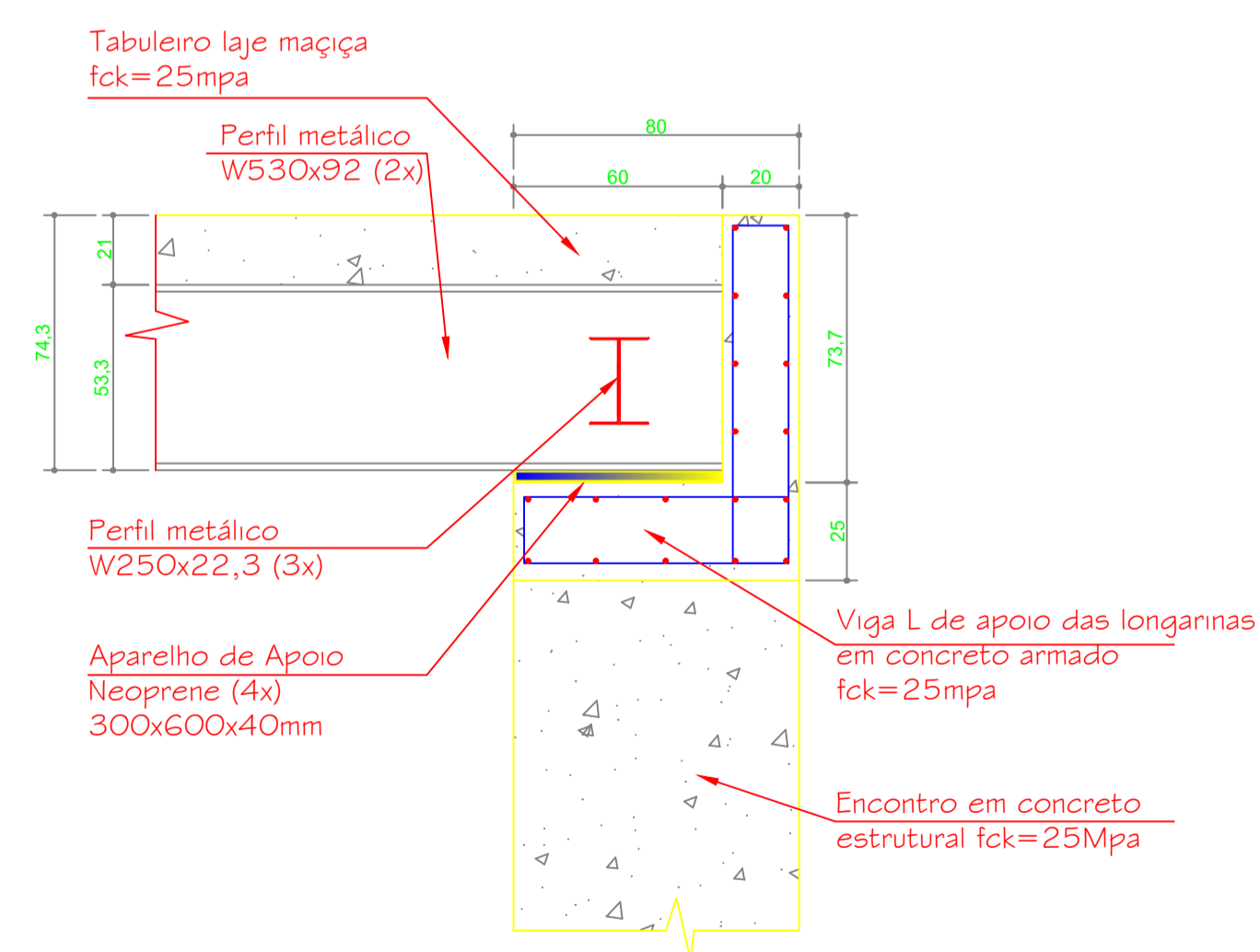
DETALHE 1
ESCALA 1/15
(cotas em centímetros)



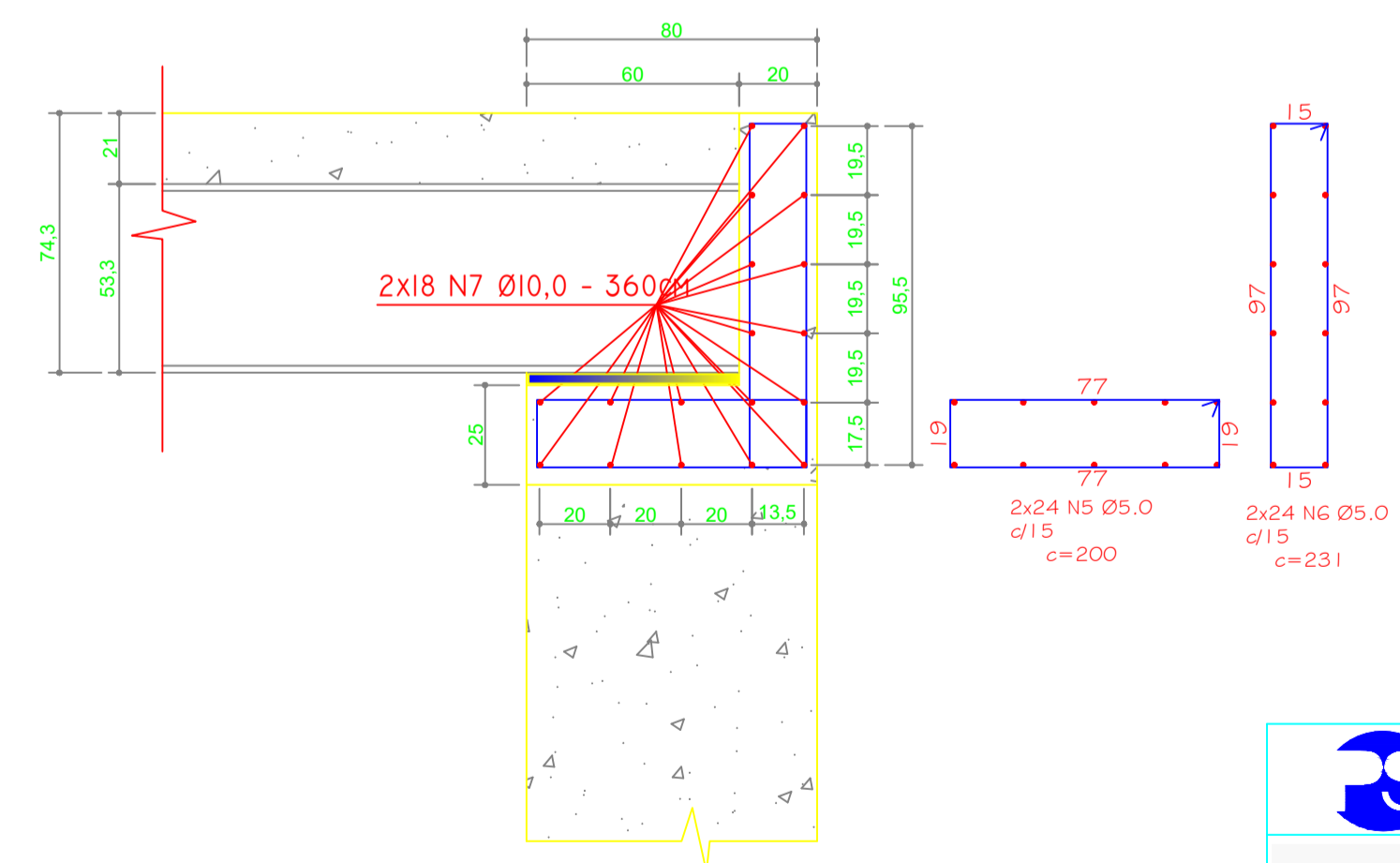
CORTE EE - ARMAÇÃO LAJE "L1" (6x)
ESCALA 1/15
(cotas em centímetros)



DETALHAMENTO LAJE MAÇICA
Armadura Superior
ESCALA 1/25



DETALHE DO ENCONTRO
ESCALA 1/20
(cotas em centímetros)



ARMADURA APOIO LONGARINAS (2x)
ESCALA 1/20
(cotas em centímetros)

ProSen Projetos & Serviços de Engenharia Ltda.	
Prefeitura Municipal Santa Cruz do Escalvado ESTADO DE MINAS GERAIS Administração 2021-2024	
OBJETO	NO OBRERAÇÃO
Execução de ponte mista em estrutura de concreto armado e vigas metálicas	DATA
	Fevereiro/2024
RESPONSÁVEL TÉCNICO PELO PROJETO	CREA
Eng. Civil WILSON DIAS DA FONSECA JR.	61.924 / D
PREFEITO MUNICIPAL	CPF
GILMAR DE PAULA LIMA	697.293.526-15
CONTÉM	TIPO
Detalhes Diversos	Indicadas
LOCALIZAÇÃO	FOLHA
Com. Corrego dos Henriques, Zona rural Santa C. Escalvado.	02/02
PROGRAMA	
CONVÊNIO FEDERAL	