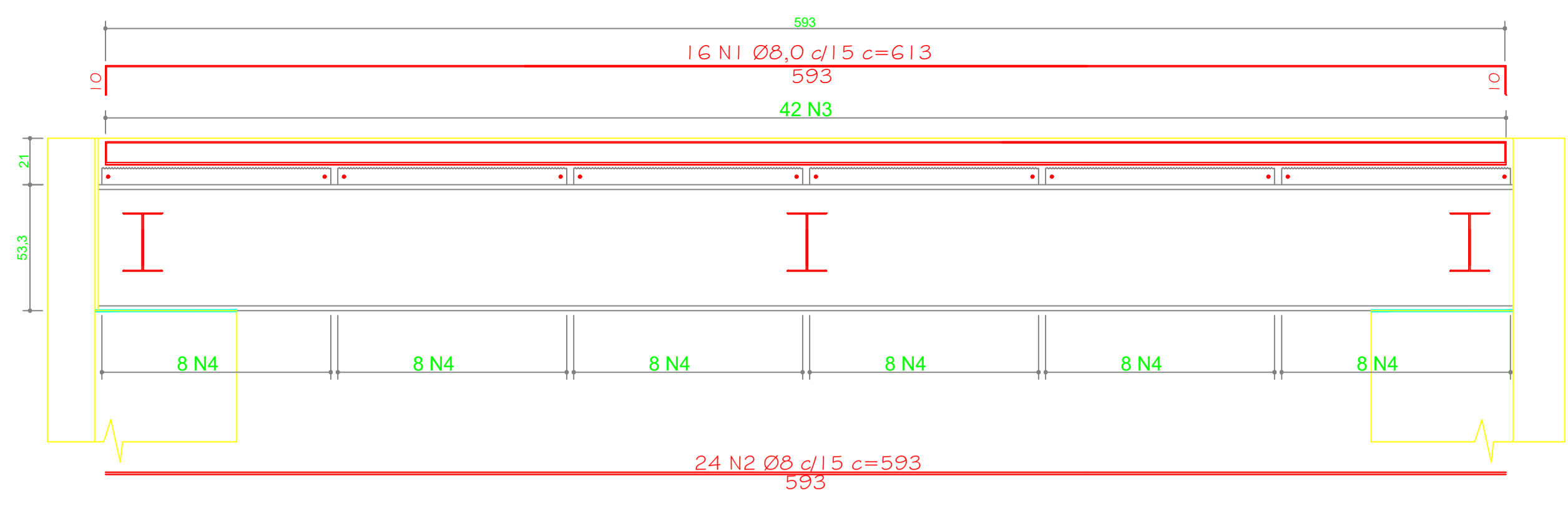
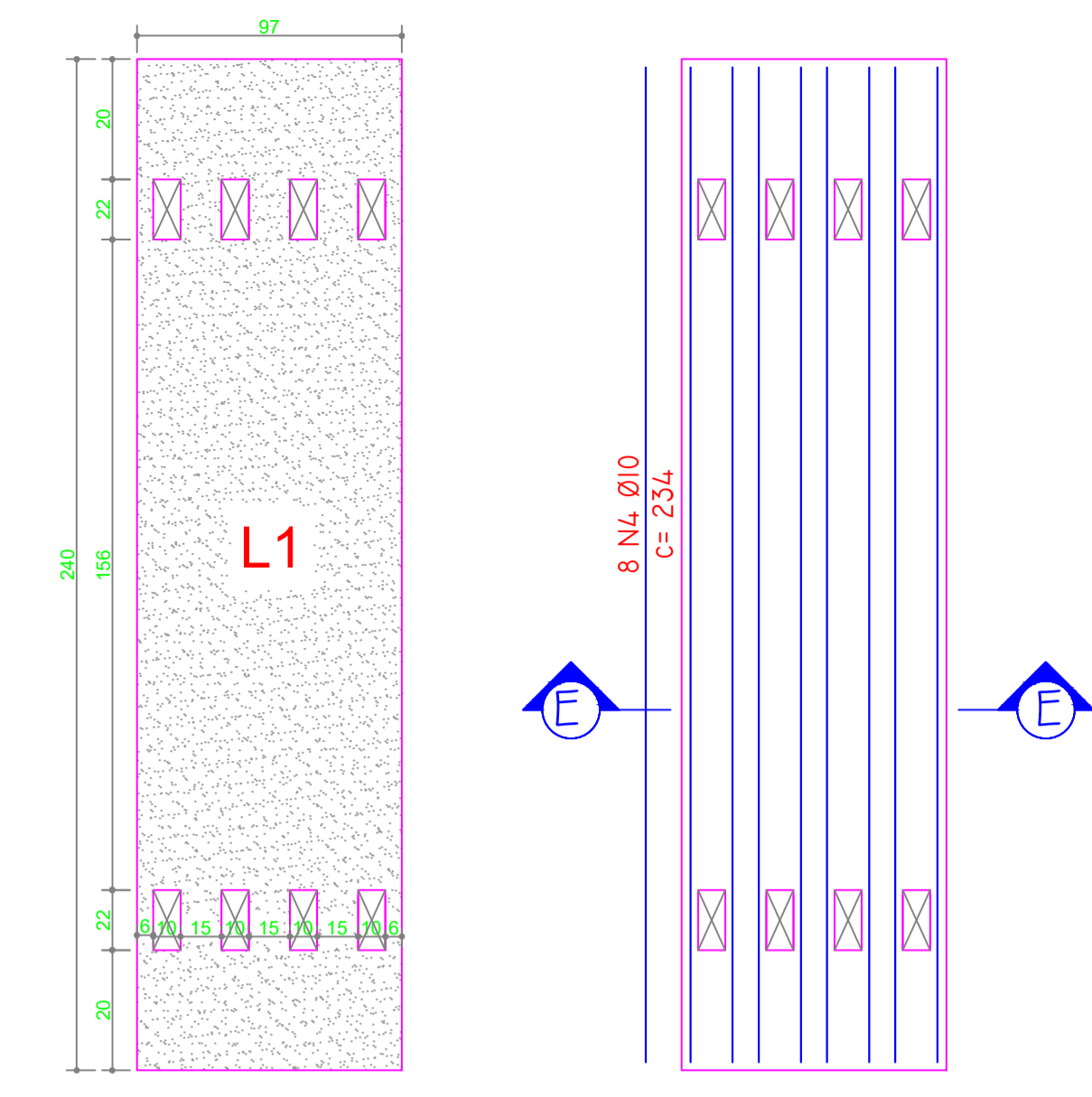


DETALHAMENTO CONECTORES e LAJES PRÉ-MOLDADAS
 ESCALA 1/25
 (cotas em centímetros)

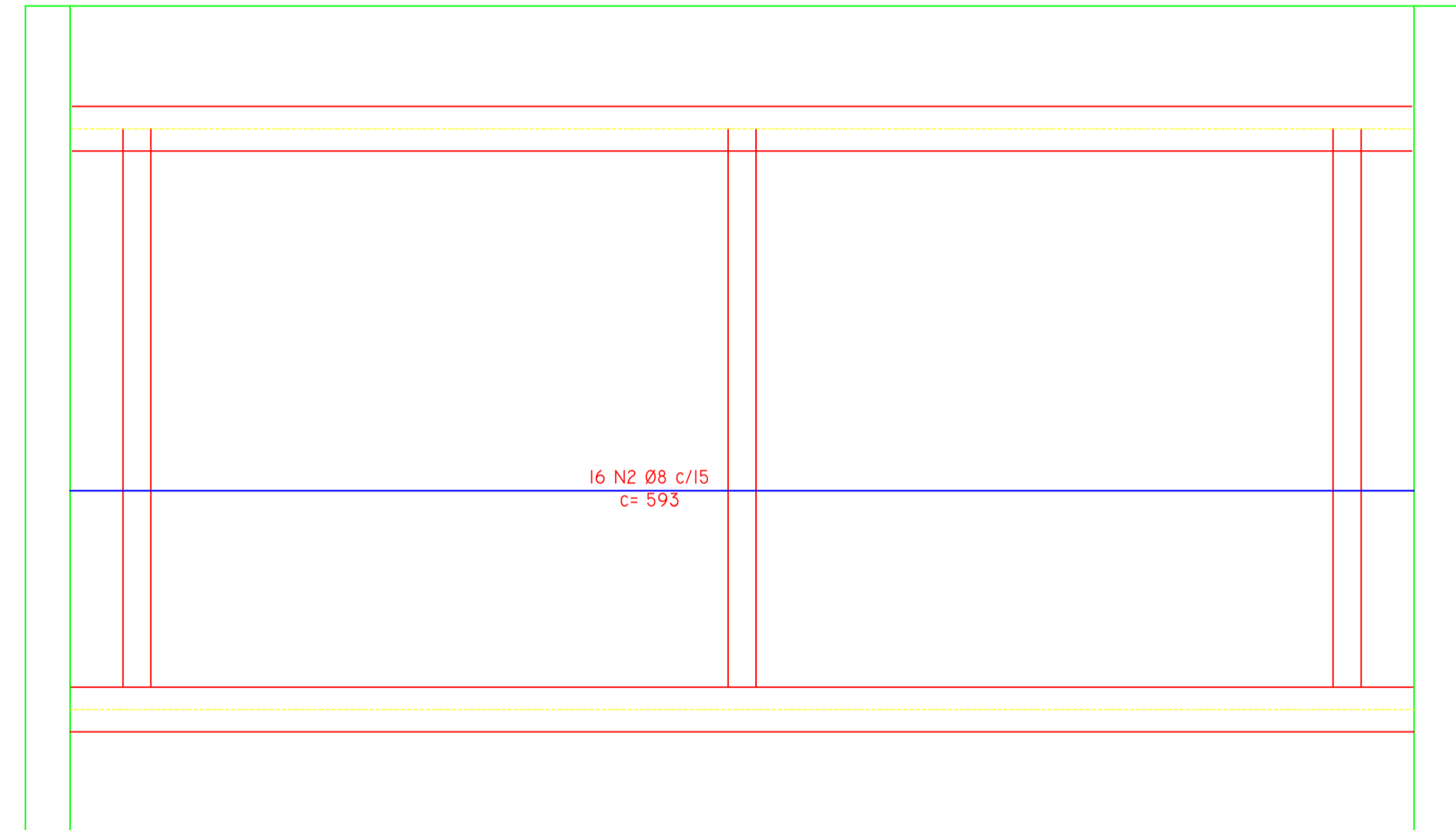


CORTE CC - ARMAÇÃO LAJE
 ESCALA 1/20
 (cotas em centímetros)

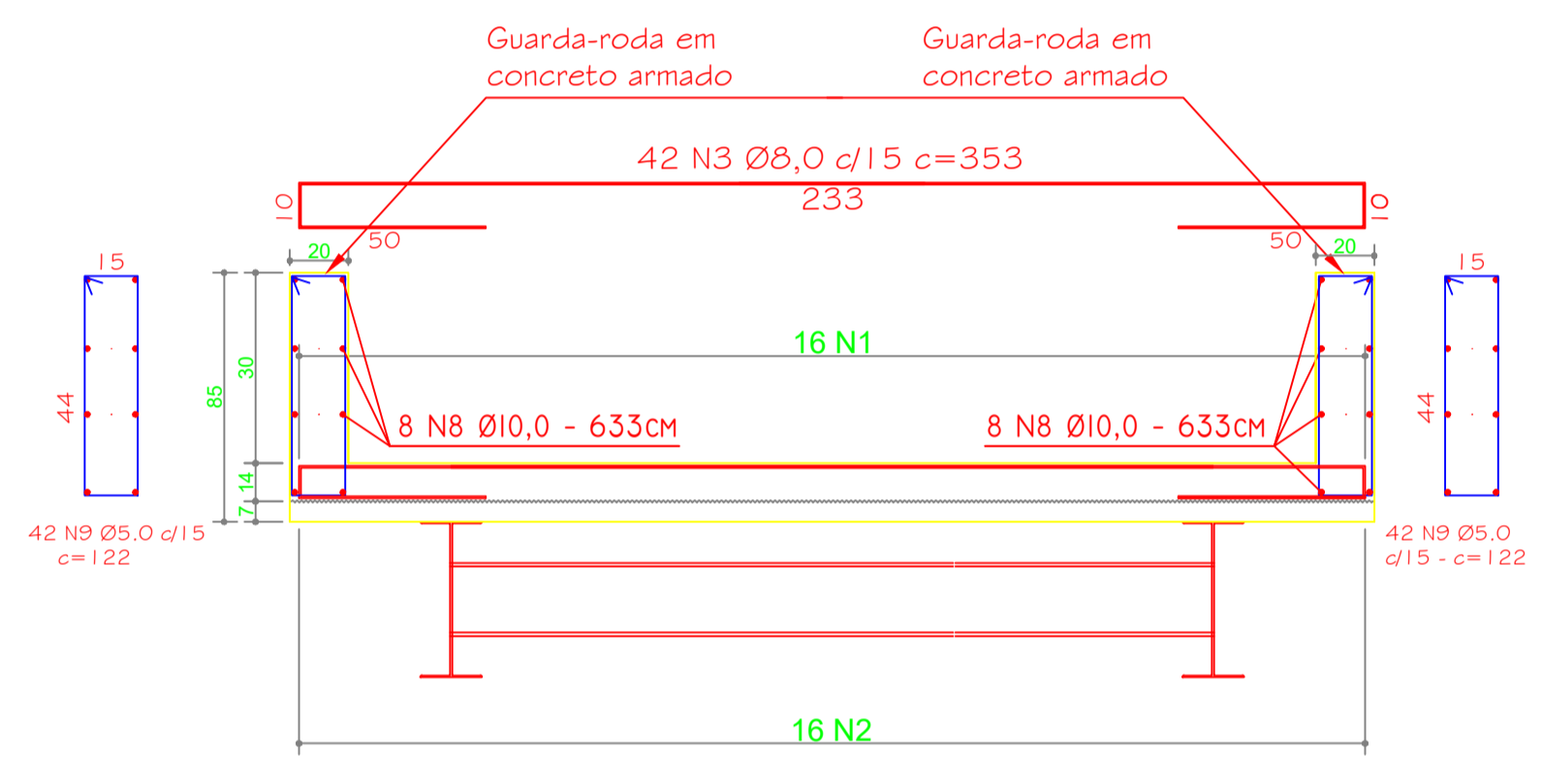


LAJE PRÉ-MOLDADA "L1" (6x)
 ESCALA 1/25
 (cotas em centímetros)

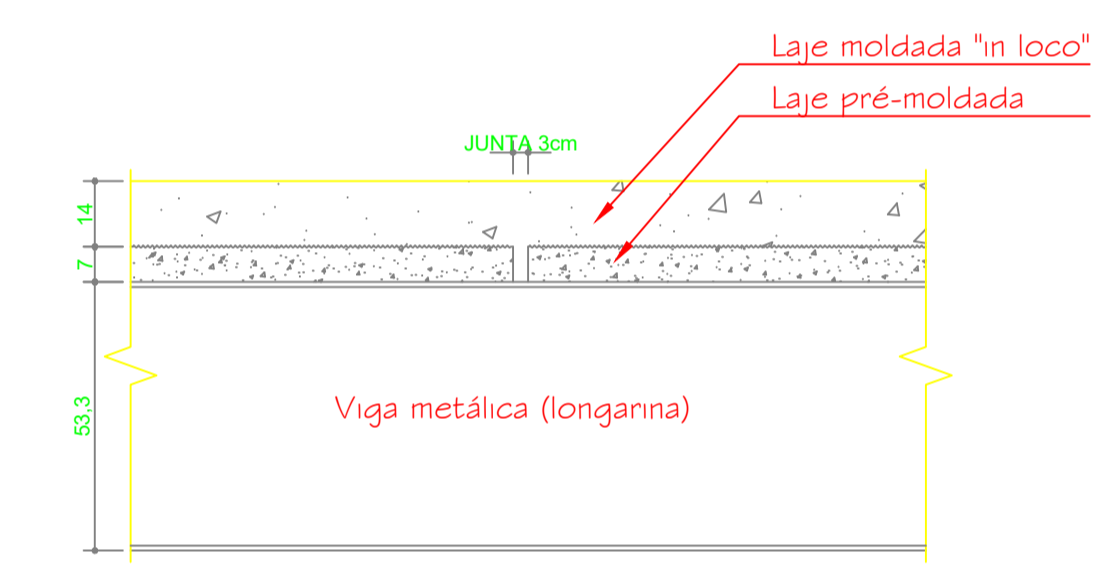
ARMAÇÃO LAJE "L1" (6x)
 ESCALA 1/25
 (cotas em centímetros)



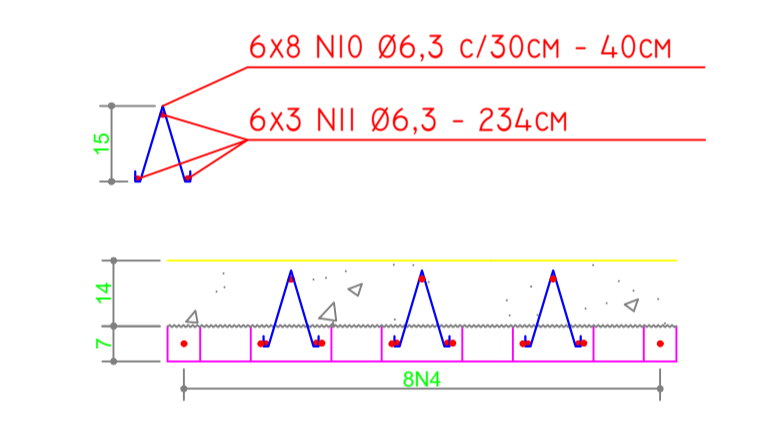
DETALHAMENTO LAJE MAÇÃ
 Armadura Inferior
 ESCALA 1/25



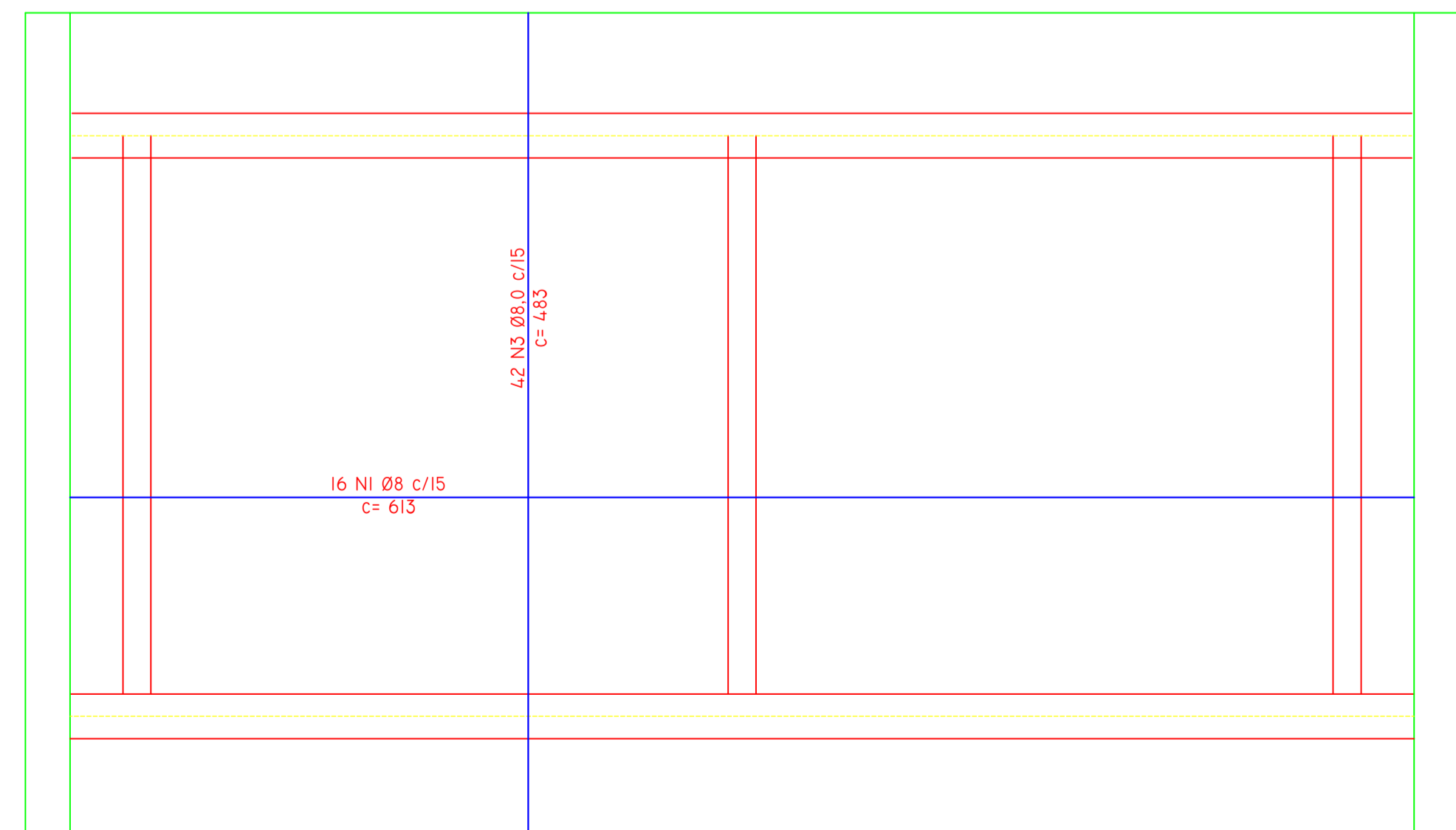
CORTE DD - ARMAÇÃO LAJE
 ESCALA 1/25
 (cotas em centímetros)



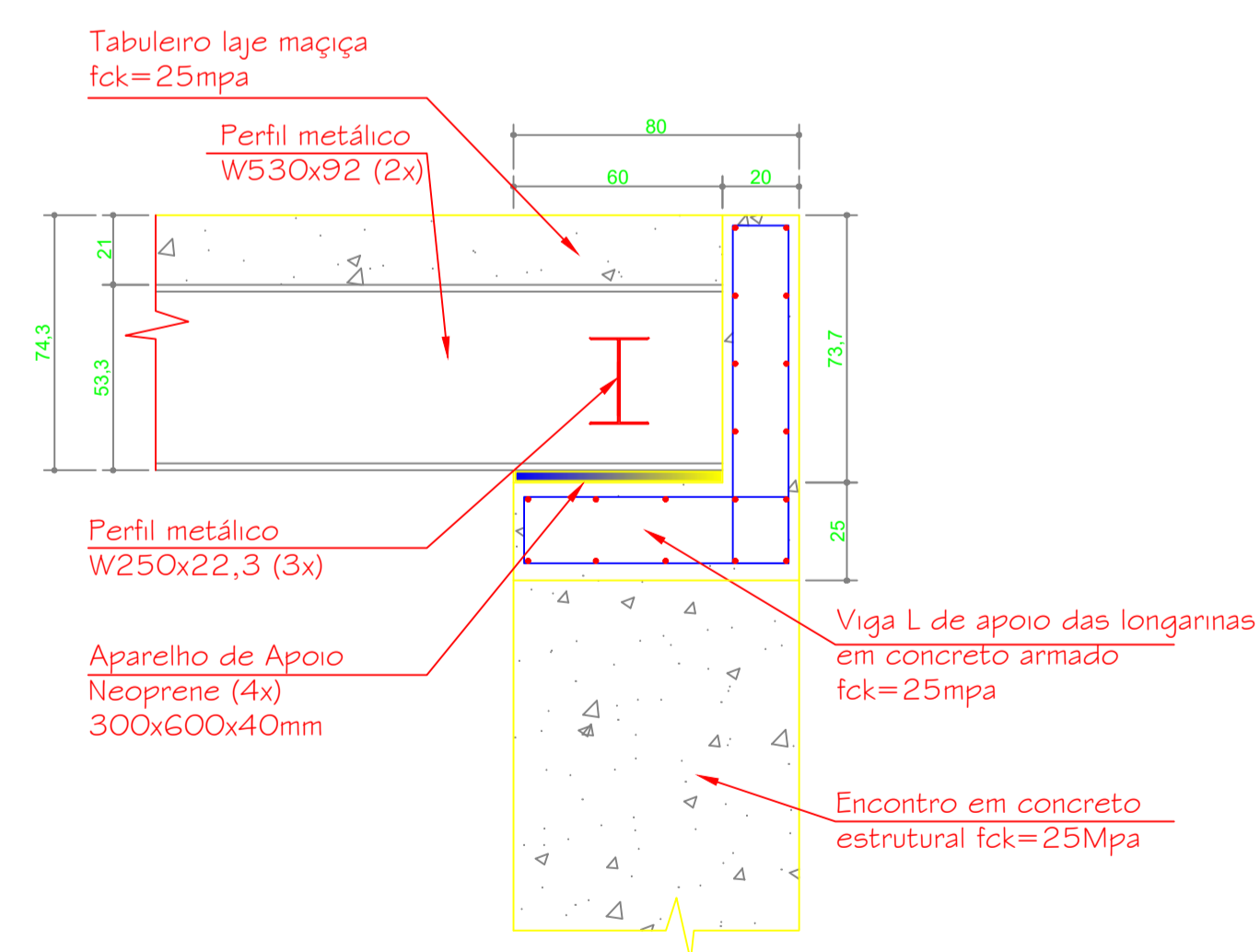
DETALHE 1
 ESCALA 1/15
 (cotas em centímetros)



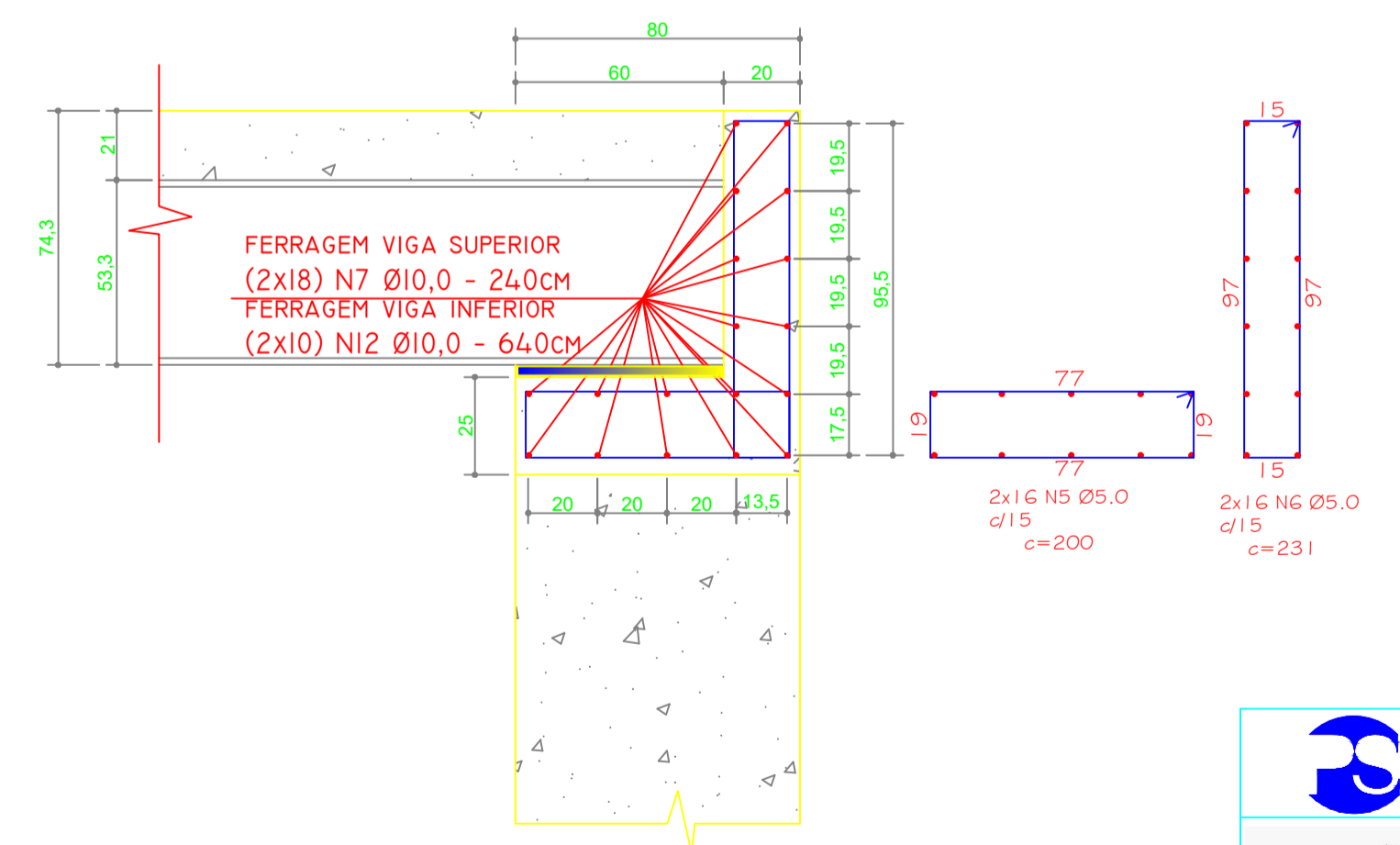
CORTE EE - ARMAÇÃO LAJE "L1" (6x)
 ESCALA 1/15
 (cotas em centímetros)



DETALHAMENTO LAJE MAÇÃ
 Armadura Superior
 ESCALA 1/25



DETALHE DO ENCONTRO
 ESCALA 1/20
 (cotas em centímetros)



ARMADURA APOIO LONGARINAS (2x)
 ESCALA 1/20
 (cotas em centímetros)

ProSen Projetos & Serviços de Engenharia Ltda.	
Prefeitura Municipal Santa Cruz do Escalvado ESTADO DE MINAS GERAIS Administração 2021-2024	
OBJETO Execução de ponte mista em estrutura de concreto armado e vigas metálicas	NO OPERAÇÃO DATA Março/2024
RESPONSÁVEL TÉCNICO PELO PROJETO Eng. Civil WILSON DIAS DA FONSECA JR.	CREA 61.924 / D
PREFEITO MUNICIPAL GILMAR DE PAULA LIMA	CPF 697.293.526-15
CONTEÚM Detalhes Diversos	SITUAÇÃO Indicadas
LOCALIZAÇÃO Córrego Charneirão, Rua Aniceto Barros, Santa C. Escalvado.	FOLHA 02/02
PROPOSTA RECURSOS PRÓPRIOS	