

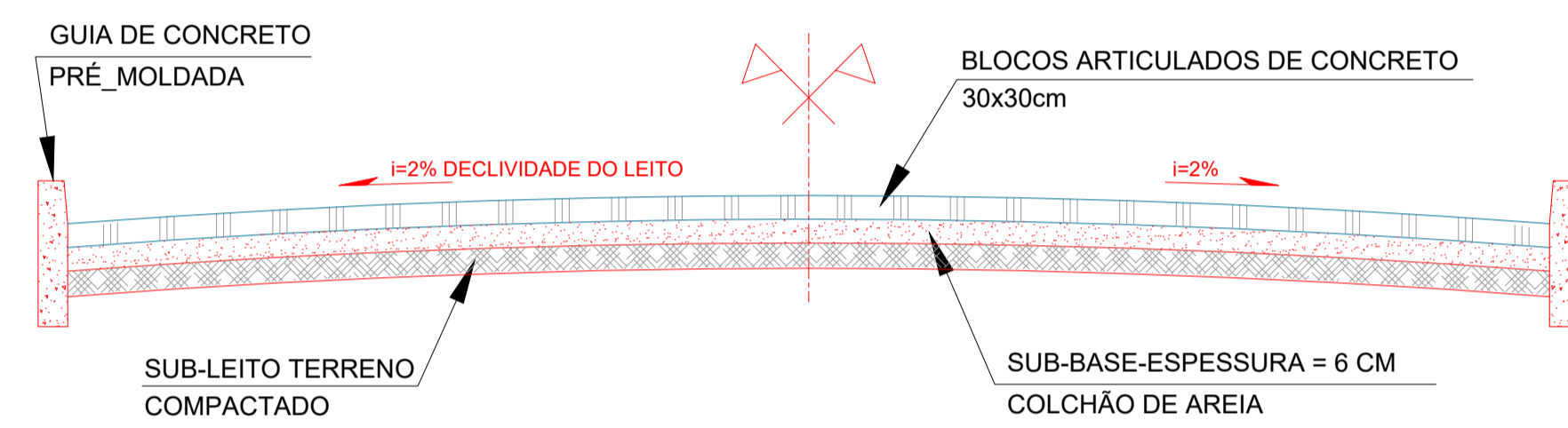
COMUNIDADE DO CHUMBO-CALÇAMENTO  
ESCALA 1/150

RODOVIA

Semi-pórtico E-61 em estrutura metálica poligonal cônica TIPO II

Fornecimento e instalação de placa de sinalização conforme modelo a ser disponibilizado (dimensões 3,00x1,50m)

E-61 | ESTRUTURA POLIGONAL CÔNICA TIPO II PADRÃO SETRAN



CALÇAMENTO-PERFIL TRANSVERSAL  
SEM ESCALA

Meio-fio existente a recompor compr=25,00m

Plantio de grama esmeralda área=29,79m<sup>2</sup>

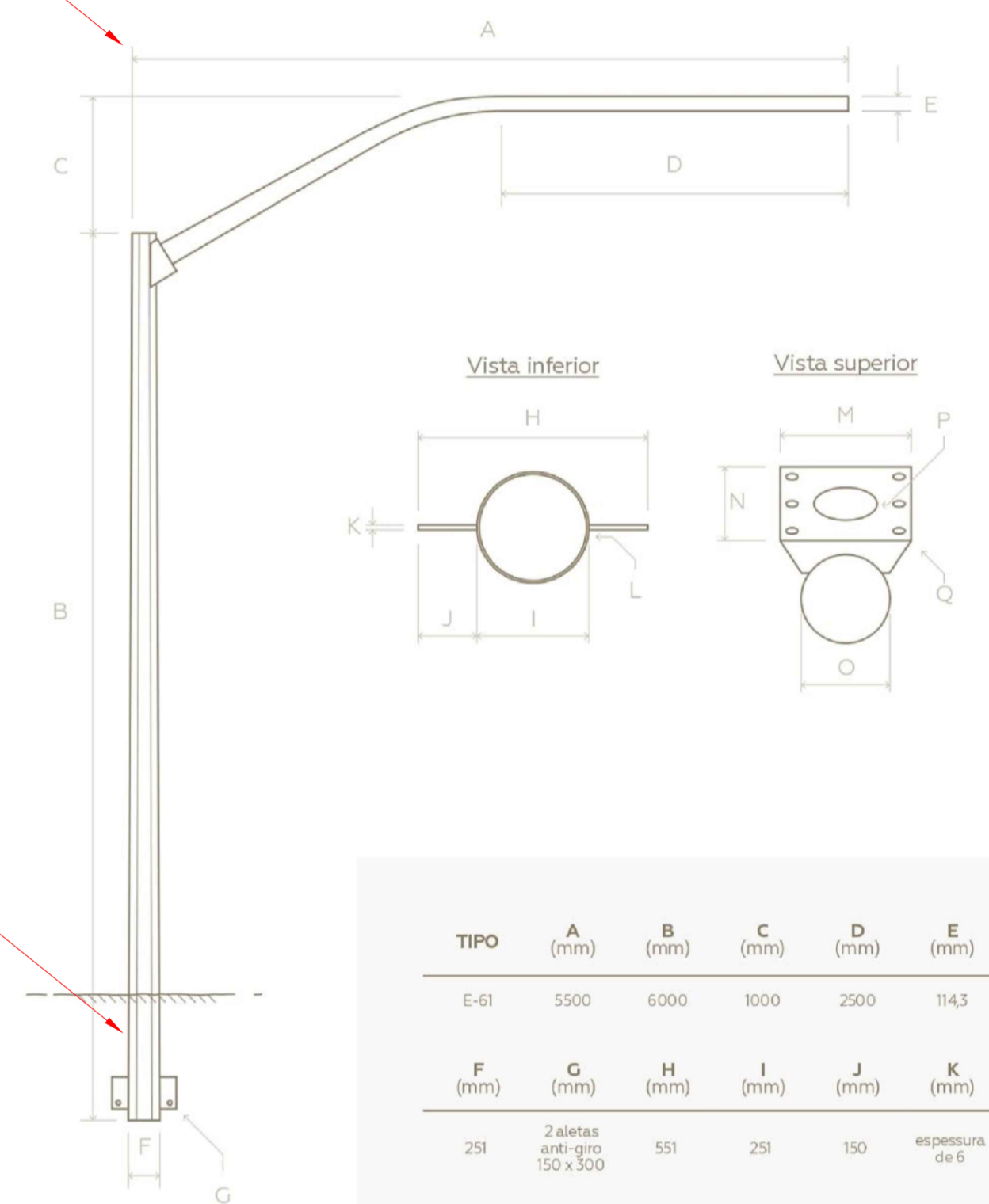
Meio-fio existente a recompor compr=36,00m

Plantio de grama esmeralda área=67,95m<sup>2</sup>

Piso em concreto e=6cm, volume=1,60x16,00x0,06=1,54m<sup>3</sup>

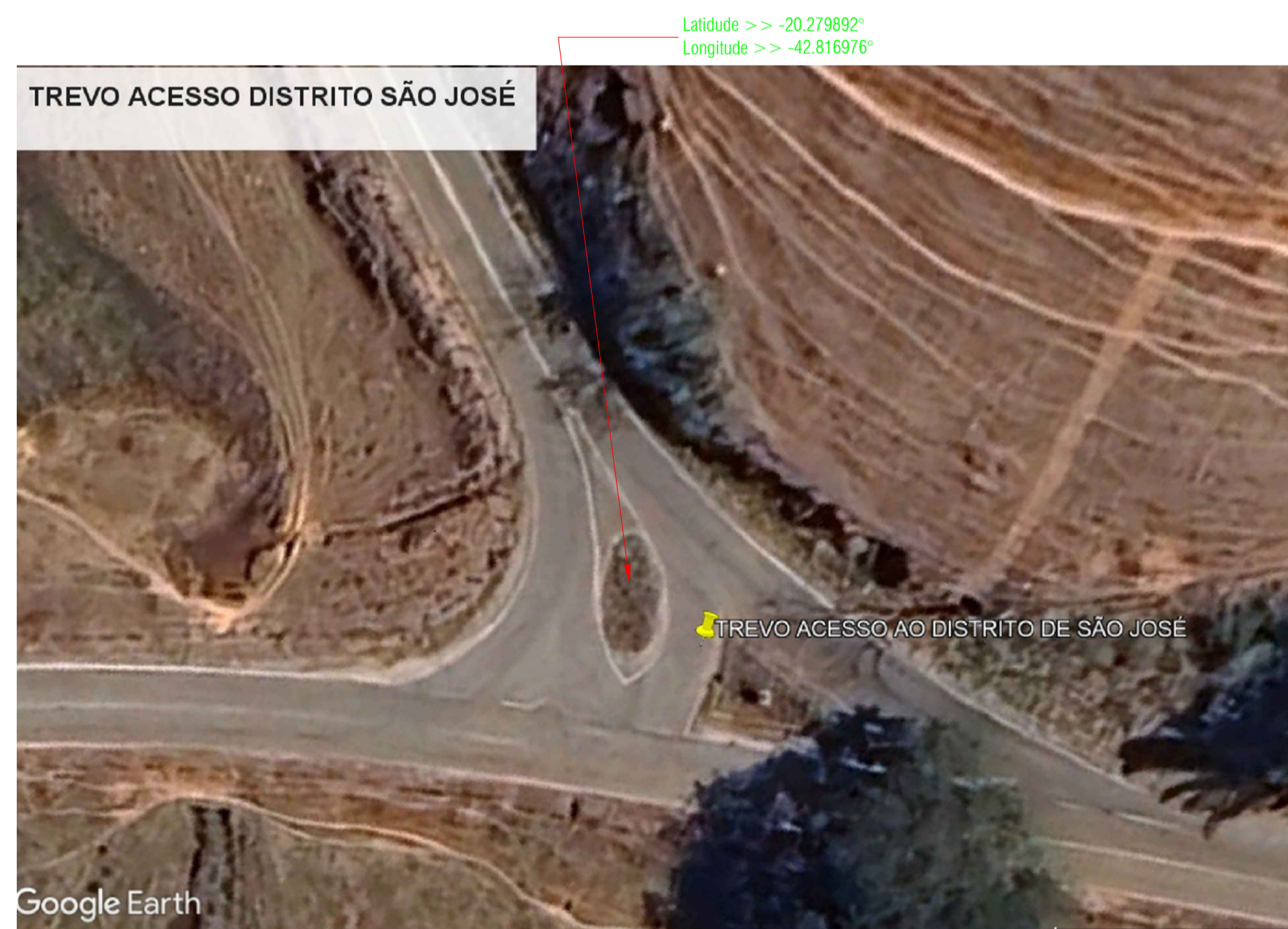
Pedestal em concreto armado dimensões 30x30x120cm sobre bloco e estaca bloco ø30cm prof=100cm

TREVO DISTRITO SÃO JOSÉ-LAYOUT  
ESCALA 1/200



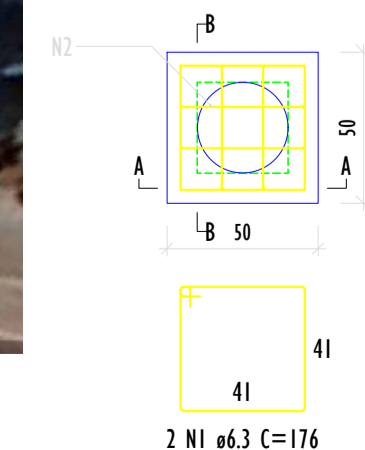
Engastamento de 01 (hum) metro do poste no solo, com escavação e concretagem da vala

DETALHES DO SEMI-PÓRTICO  
SEM ESCALA

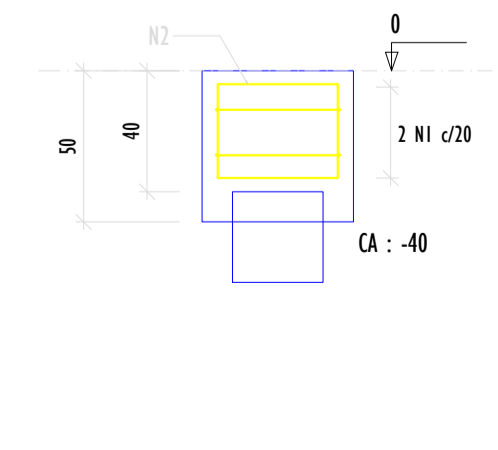


LOCALIZAÇÃO  
SEM ESCALA

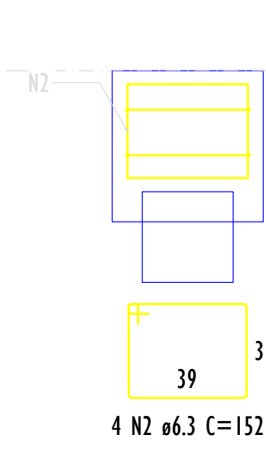
PEDESTAL 1x30-1m  
PLANTA  
ESC. 1:25



CORTE A-A  
ESC. 1:25



CORTE B-B  
ESC. 1:25



RELAÇÃO DO AÇO

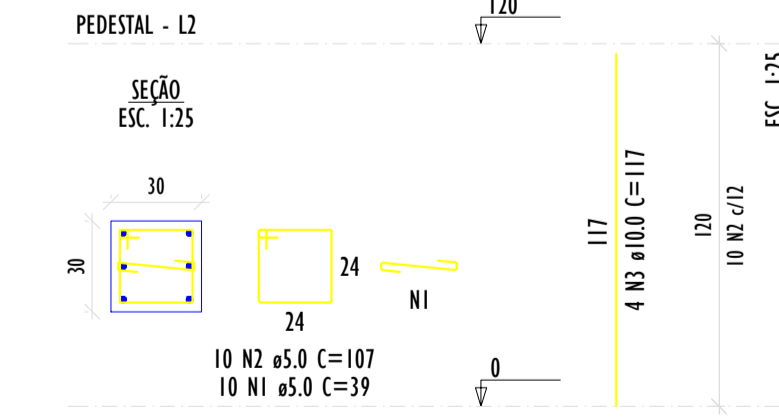
ELEMENTO	AÇO	N	DIAM (mm)	QUANT	C.UNIT (cm)	C.TOTAL (cm)
OPEDENSTAL	CASO	1	4,3	2	17,6	35,2
	CASO	2	6,3	4	15,7	62,8

RESUMO DO AÇO

AÇO	DIAM (mm)	C.TOTAL (cm)	QUANT + 0% (Barra)	UNID	PESO + 0% (kg)
CASO	4,3	9,6	2	12 m	2,3
CASO	6,3	9,6	4	12 m	2,3

Volume de concreto (C-25) = 0,12 m<sup>3</sup>  
Área de forma = 1,00 m<sup>2</sup>

PEDESTAL



RELAÇÃO DO AÇO

ELEMENTO	AÇO	N	DIAM (mm)	QUANT	C.UNIT (cm)	C.TOTAL (cm)
PEDESTAL	CABO	1	5,0	10	39	390
	CABO	2	5,0	10	107	1070
	BARRA	3	10,0	4	117	468

RESUMO DO AÇO

AÇO	DIAM (mm)	C.TOTAL (cm)	QUANT + 0% (Barra)	UNID	PESO + 0% (kg)
CASO	10,0	5,0	4,7	12 m	2,9
CASO	5,0	14,8	2	12 m	2,3

Volume de concreto (C-25) = 0,11 m<sup>3</sup>  
Área de forma = 1,44 m<sup>2</sup>

**ProSen** Projetos & Serviços de Engenharia Ltda.

**Prefeitura Municipal Santa Cruz do Escalvado**  
ESTADO DE MINAS GERAIS  
Administração 2025-2028

**Objeto:** Execução de calçamentos e outros serviços em locais diversos

**NO OPERAÇÃO:** Fevereiro / 2026

**RESPONSÁVEL TÉCNICO PELO PROJETO:** Eng. Civil WILSON DIAS DA FONSECA JR. 61.924 / D

**PREFEITO MUNICIPAL:** GILMAR DE PAULA LIMA 697.293.526-15

**CONTÉM:** Detalhes Diversos Indicadas

**LOCALIZAÇÃO:** Margens da rodovia AMG-1705, zona rural de Sta. Cruz

**PRECATORIA:** RECURSOS PRÓPRIO 02/02