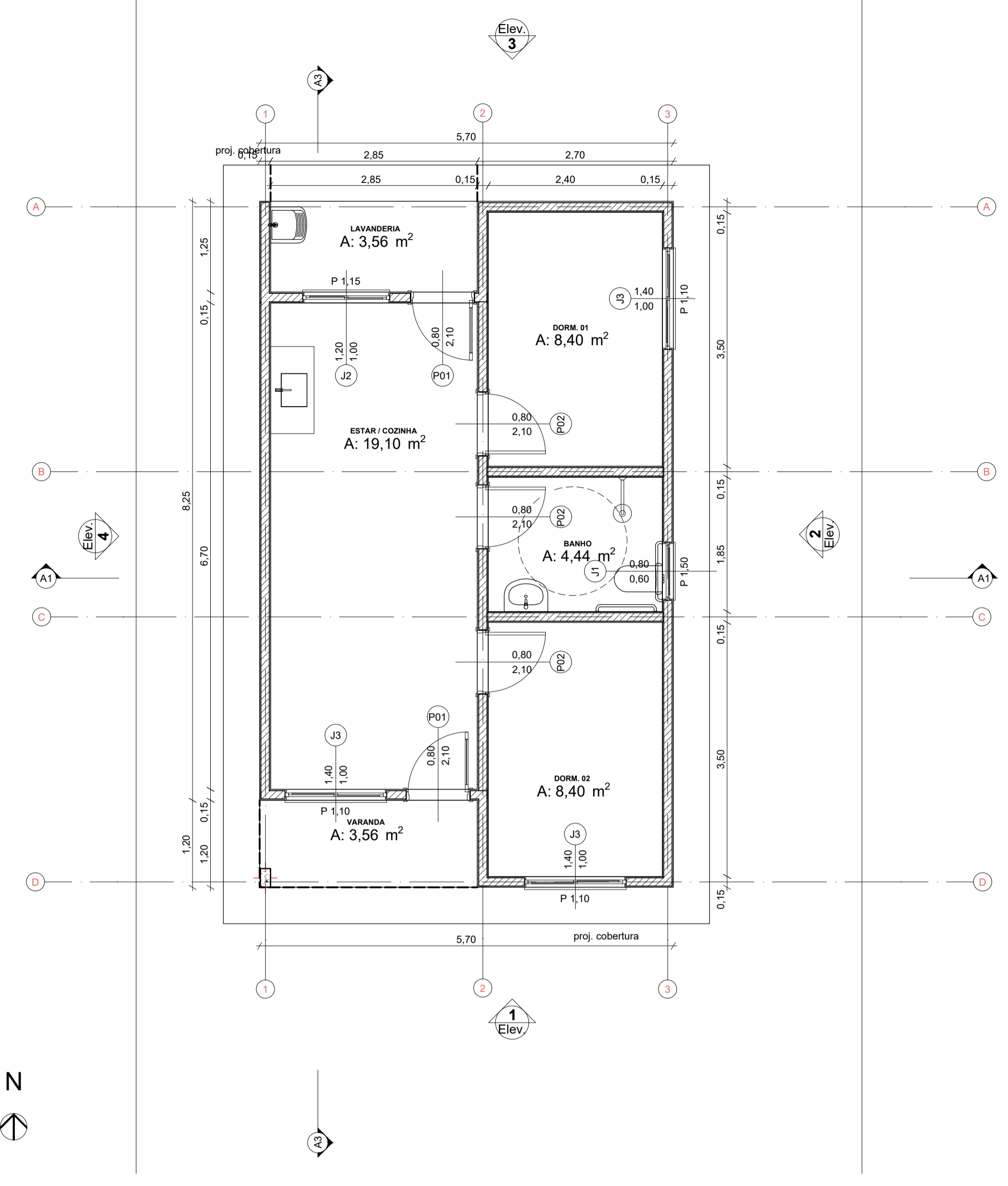
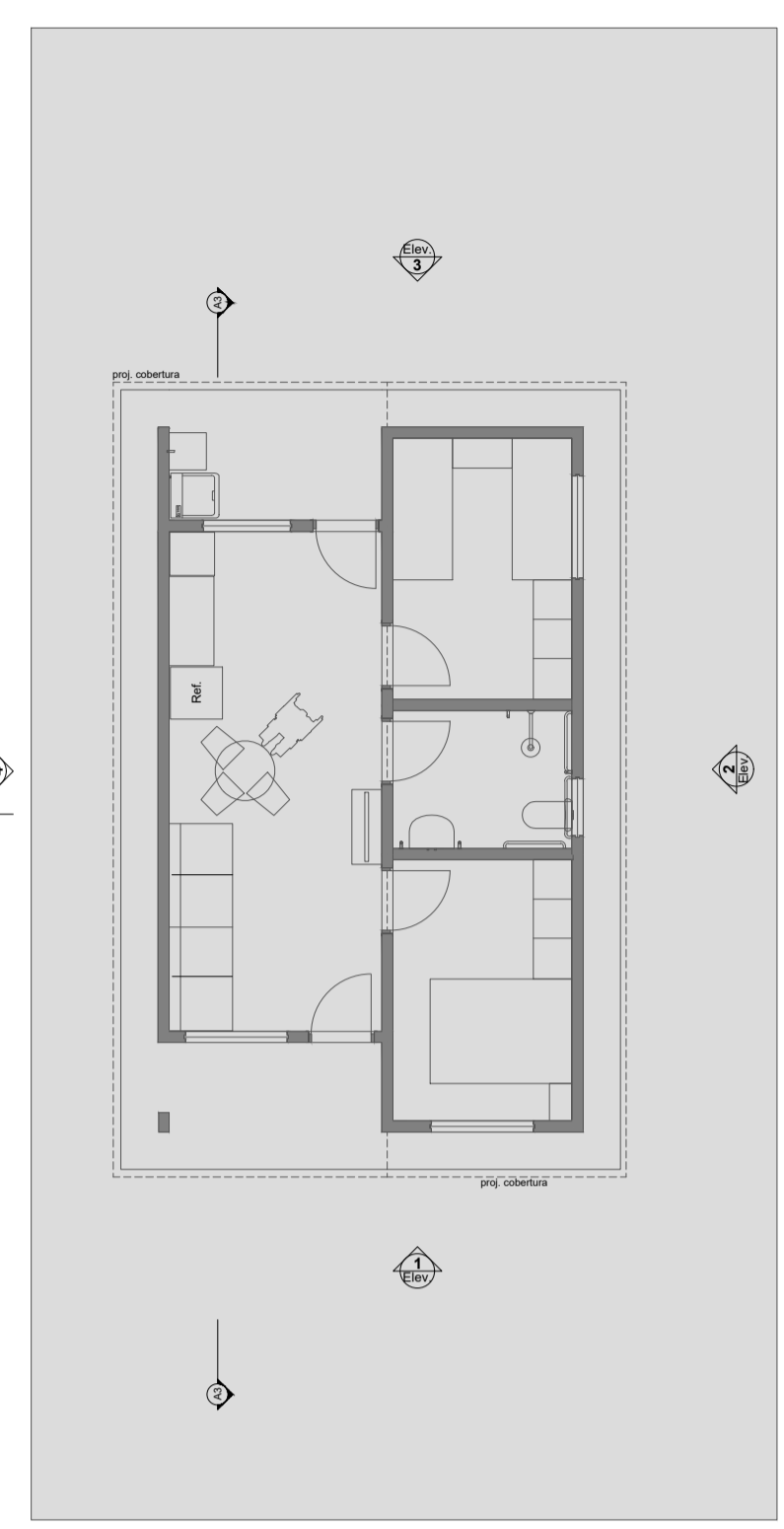


REV.	DESCRIÇÃO	MODIFICADO POR	DATA

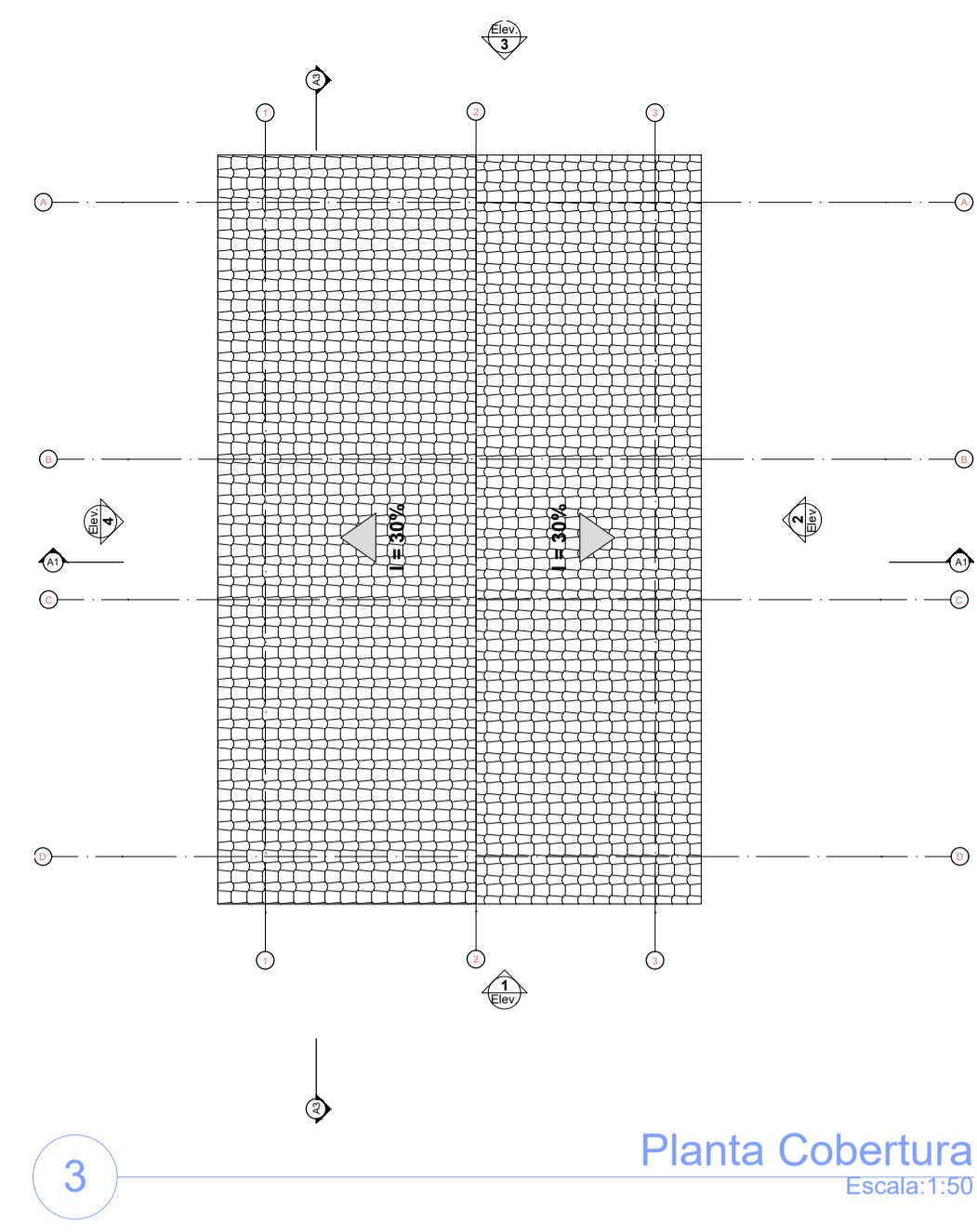
Quadro de Areas			
Piso de Origem	Cômodo	Área Medida	
Nível 0,00	01	ESTAR / COZINHA	19,10
	02	DORM. 01	8,40
	03	BANHO	4,44
	04	DORM. 02	8,40
	05	VARANDA	3,56
	06	LAVANDERIA	3,56
		<b>TOTAL</b>	<b>47,46 m²</b>



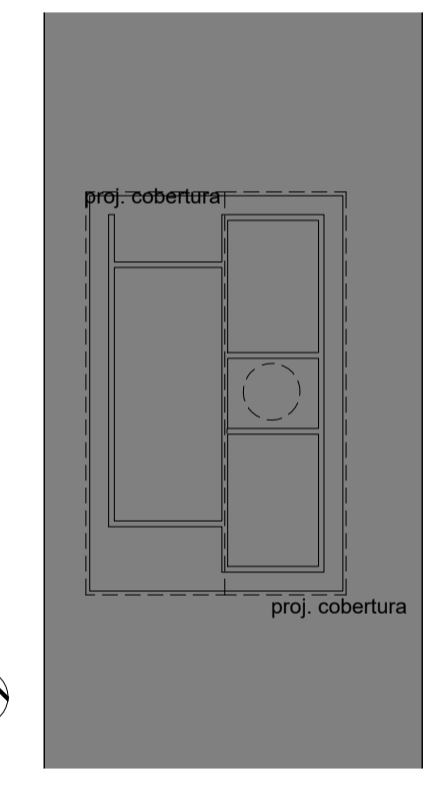
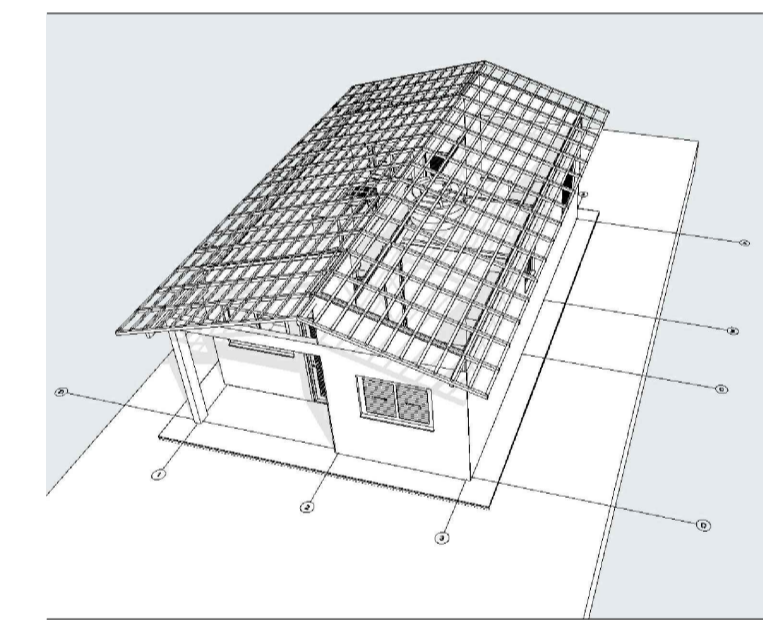
0 Planta Térreo  
Escala: 1:50



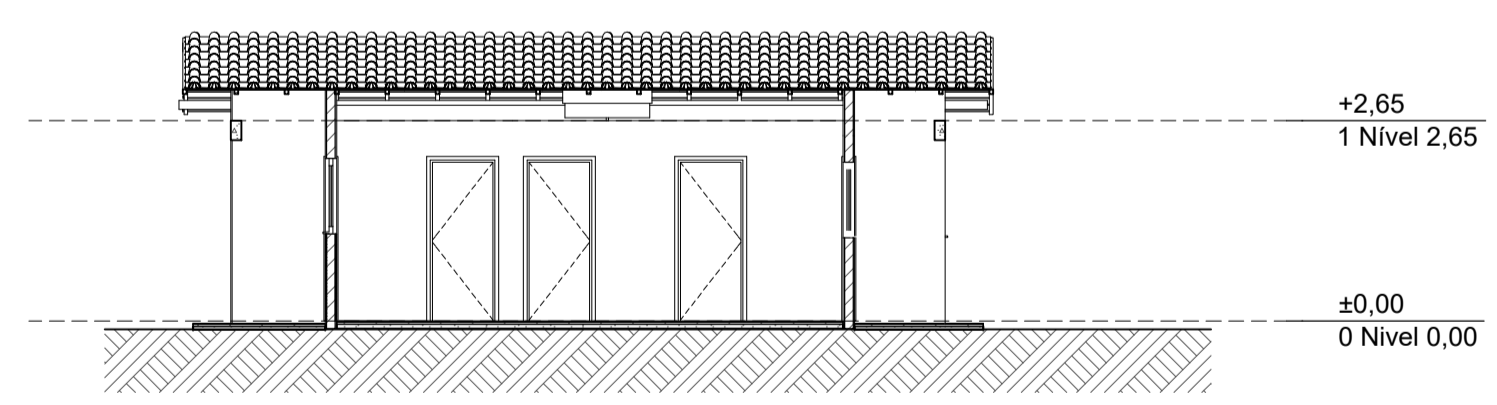
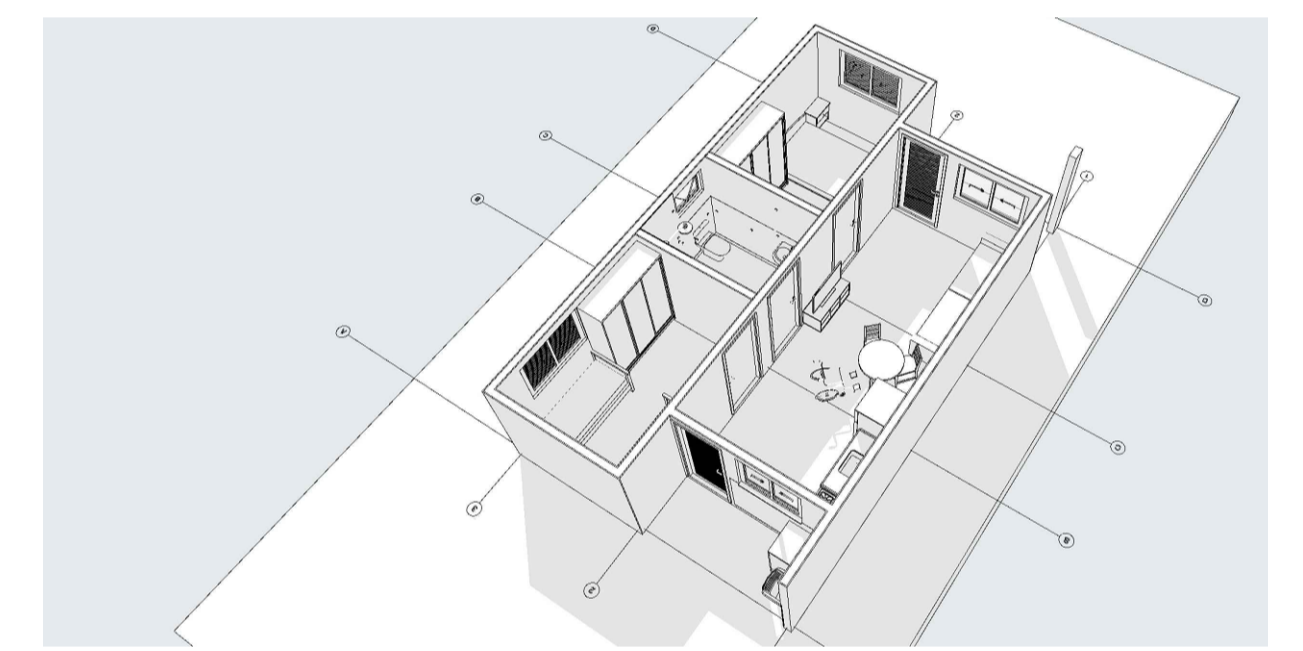
1 LAYOUT  
Escala: 1:100



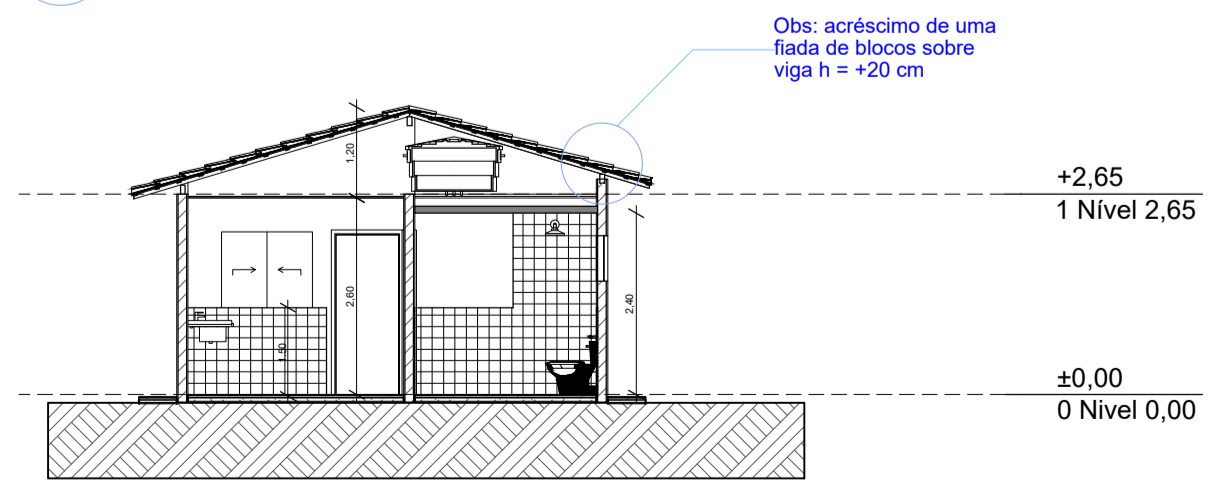
3 Planta Cobertura  
Escala: 1:50



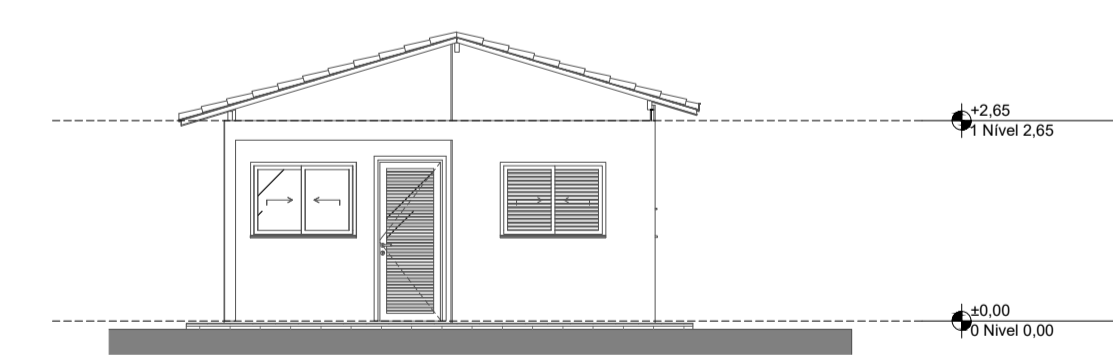
2 Implantação  
Escala: 1:200



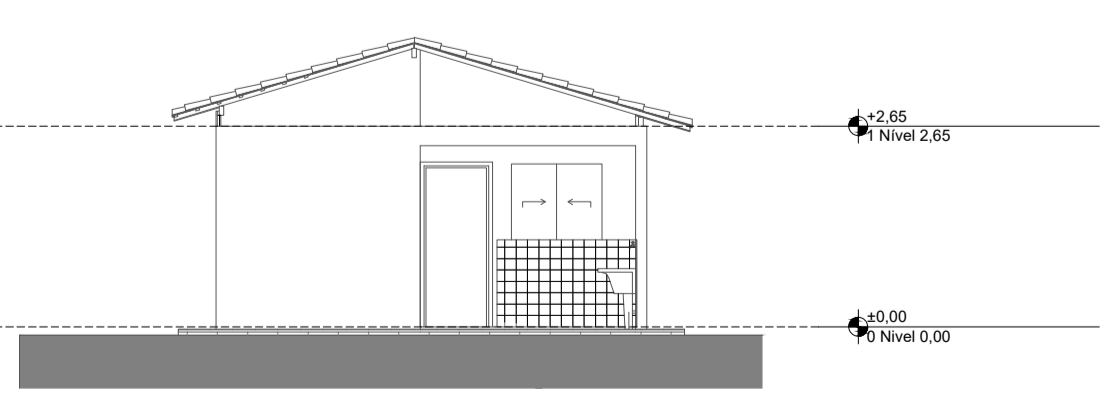
A3 Corte  
Escala: 1:100



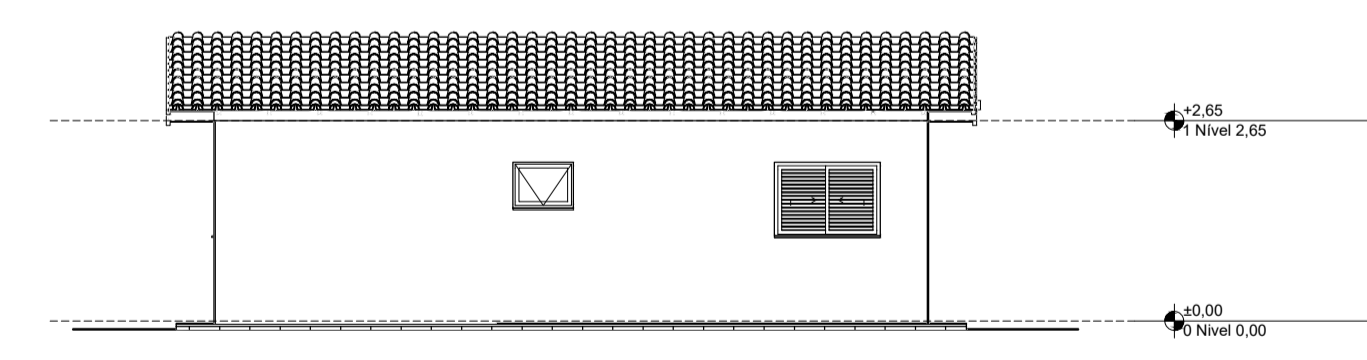
A1 Corte  
Escala: 1:100



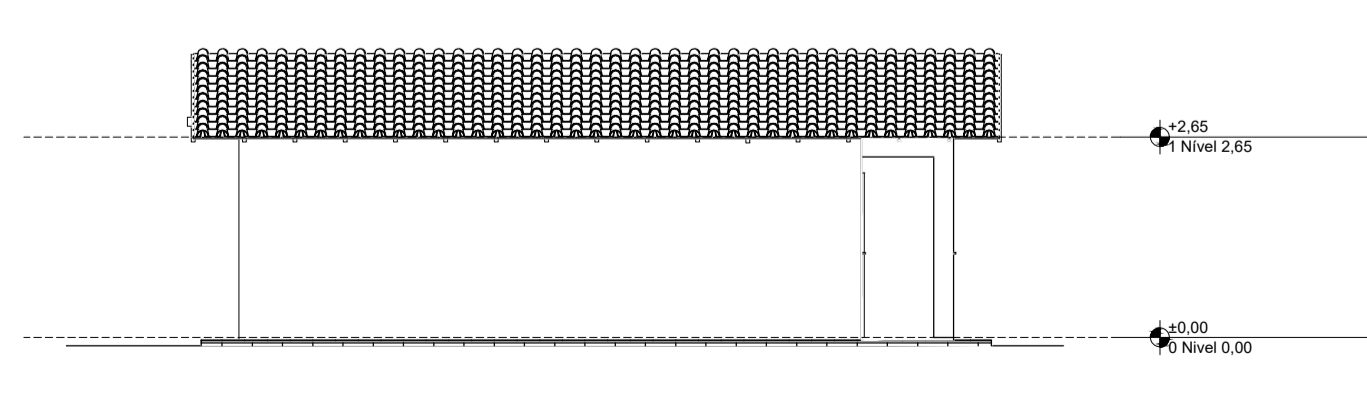
1 Elevação Frontal  
Escala: 1:100



3 Elevação Posterior  
Escala: 1:100



2 Lateral Direita  
Escala: 1:100



4 Lateral Esquerda  
Escala: 1:100



**ProSen** Projetos & Serviços de Engenharia Ltda.

**Prefeitura Municipal Santa Cruz do Escalvado**  
ESTADO DE MINAS GERAIS  
Administração 2025-2028

<b>OBJETO</b> PROVISÃO DE UNIDADES HABITACIONAIS NO MUNICÍPIO DE SANTA CRUZ DO ESCALVADO/MG	<b>NO. OPERAÇÃO</b> 039857/2025
	<b>DATA</b> DEZ / 25
<b>RESPONSÁVEL TÉCNICO PELO PROJETO</b> Eng. Civil WILSON DIAS DA FONSECA JR.	<b>CREA</b> 61.924 / D
<b>PREFEITO MUNICIPAL</b> GILMAR DE PAULA LIMA	<b>CPF</b> 697.293.526-15
<b>CONTÉM</b> PROJETO ARQUITETÔNICO DA UNIDADE HABITAC.	<b>ESCALA</b> Indicadas
<b>LOCALIZAÇÃO</b> BAIRRO SANTO ANTÔNIO	<b>FOLHA</b> 01/01
<b>PROGRAMA</b> RECURSOS FEDERAIS	