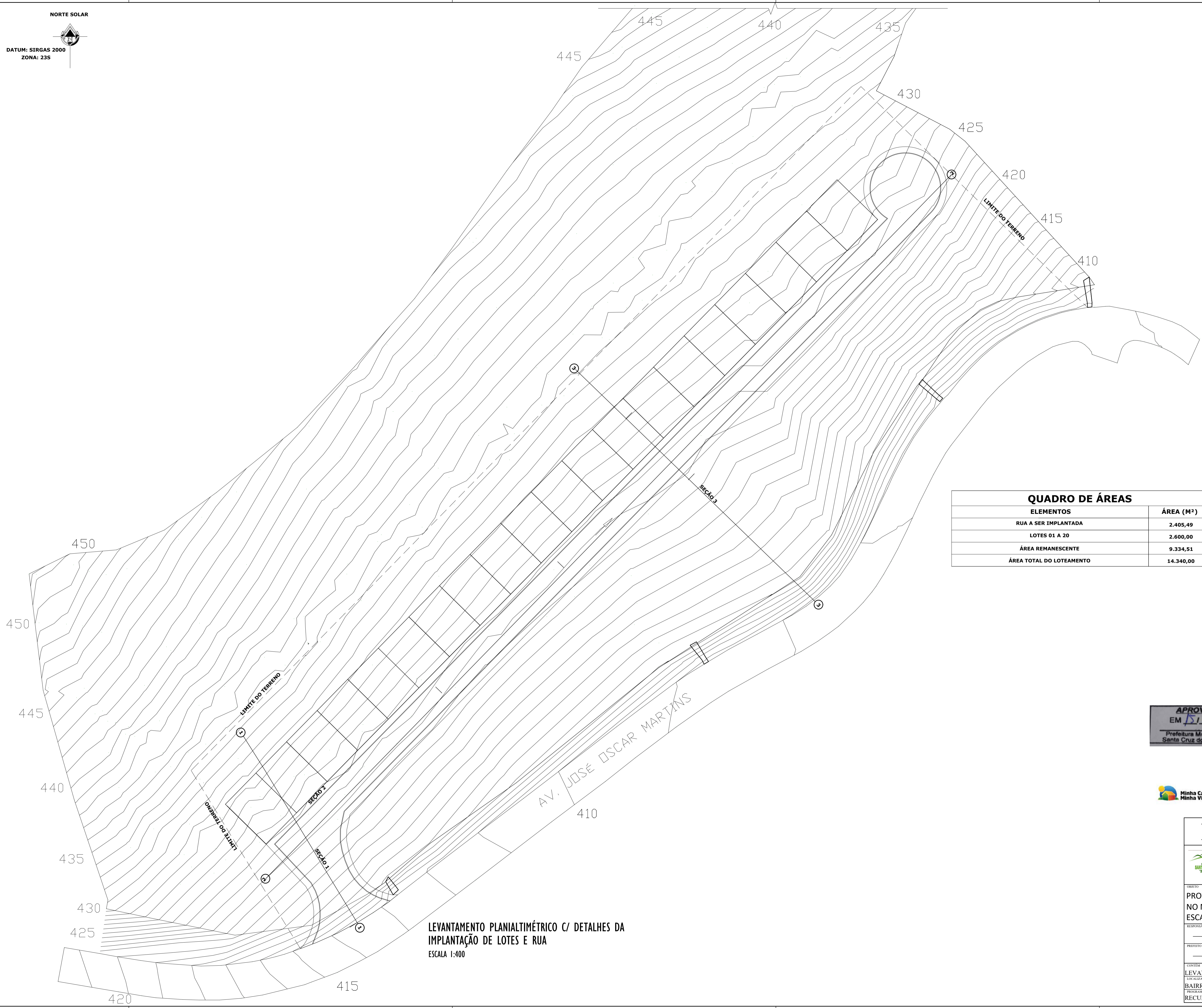
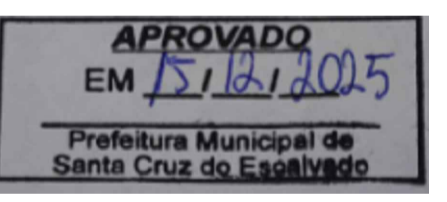


NORTE SOLAR  
 DATUM: SIRGAS 2000  
 ZONA: 23S



QUADRO DE ÁREAS	
ELEMENTOS	ÁREA (M²)
RUA A SER IMPLANTADA	2.405,49
LOTES 01 A 20	2.600,00
ÁREA REMANESCENTE	9.334,51
<b>ÁREA TOTAL DO LOTEAMENTO</b>	<b>14.340,00</b>

LEVANTAMENTO PLANIALTIMÉTRICO C/ DETALHES DA  
 IMPLANTAÇÃO DE LOTES E RUA  
 ESCALA 1:400



Projetos & Serviços de Engenharia Ltda.	
Prefeitura Municipal de Santa Cruz do Escalvado ESTADO DE MINAS GERAIS Administração 2025-2028	
OBJETO	NO OPERAÇÃO
PROVISÃO DE UNIDADES HABITACIONAIS NO MUNICÍPIO DE SANTA CRUZ DO ESCALVADO/MG	039857/2025
RESPONSÁVEL TÉCNICO PELO PROJETO	DATA
Eng. Civil WILSON DIAS DA FONSECA JR.	DEZ / 25
PREFEITO MUNICIPAL	ÁREA
GILMAR DE PAULA LIMA	61.924 / D
	CPF
	697.293.526-15
CONTÉM	ESCALA
LEVANTAMENTO PLANIALTIMÉTRICO	Indicadas
LOCALIZAÇÃO	FOLHA
BAIRRO SANTO ANTÔNIO	01/02
RECURSOS FEDERAIS	