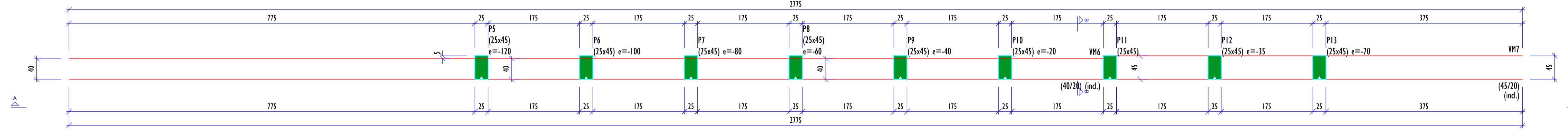
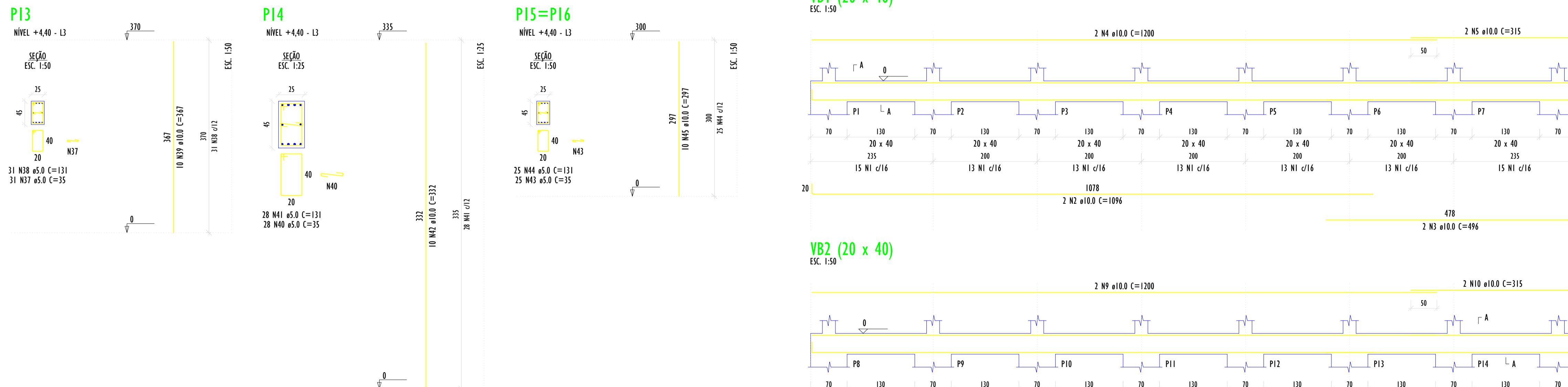
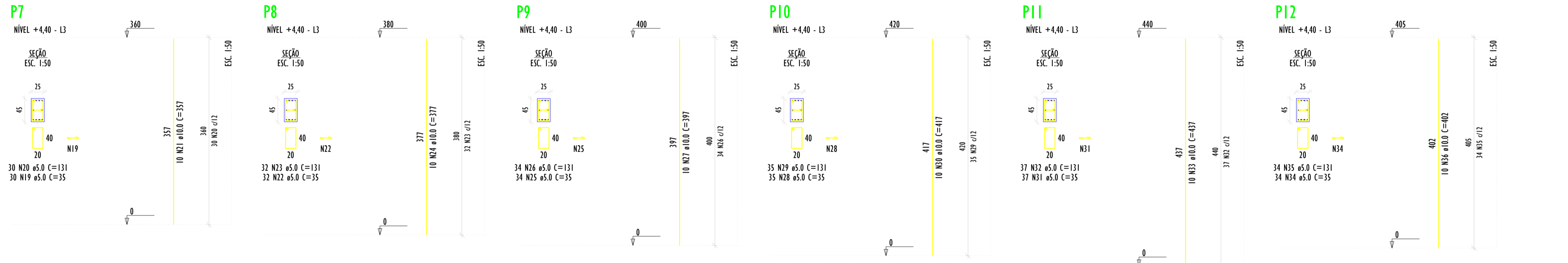
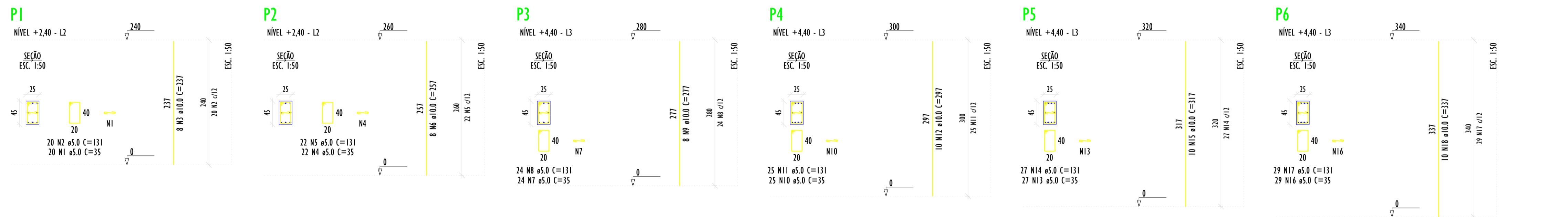


FORMA INTERMEDIÁRIA DO PAVIMENTO NÍVEL +4,40 (NÍVEL 300)
ESCALA 1:50



FORMA DO PAVIMENTO NÍVEL +4,40 (NÍVEL 440)
ESCALA 1:50



RELAÇÃO DO AÇO

ELEMENTO	AÇO	N	DIAM (mm)	QUANT	C.UNIT (cm)	C.TOTAL (cm)
P1-L2	CA60	1	5.0	20	35	700
	CA60	2	5.0	20	131	2620
P2-L2	CASO	3	10.0	8	237	1896
	CA60	4	5.0	22	35	770
P3-L3	CA60	5	5.0	22	131	2882
	CASO	6	10.0	8	257	2056
P4-L3	CA60	7	5.0	24	35	840
	CA60	8	5.0	24	131	3144
P5-L3	CASO	9	10.0	8	277	2216
	CA60	10	5.0	25	35	875
P6-L3	CA60	11	5.0	25	131	3275
	CASO	12	10.0	10	297	2970
P7-L3	CA60	13	5.0	27	35	945
	CA60	14	5.0	27	131	3537
P8-L3	CASO	15	10.0	10	317	3170
	CA60	16	5.0	29	35	1015
P9-L3	CA60	17	5.0	29	131	3799
	CASO	18	10.0	10	337	3370
P10-L3	CA60	19	5.0	30	35	1050
	CASO	20	5.0	30	131	3930
P11-L3	CA60	21	10.0	10	357	3570
	CA60	22	5.0	32	35	1120
P12-L3	CA60	23	5.0	32	131	4192
	CASO	24	10.0	10	377	3770
P13-L3	CA60	25	5.0	34	35	1190
	CA60	26	5.0	34	131	4454
P14-L3	CASO	27	10.0	10	397	3970
	CA60	28	5.0	35	35	1225
P15-L3	CA60	29	5.0	35	131	4585
	CASO	30	10.0	10	417	4170
P16-L3	CA60	31	5.0	37	35	1295
	CA60	32	5.0	37	131	4847
P17-L3	CASO	33	10.0	10	437	4370
	CA60	34	5.0	34	35	1190
P18-L3	CASO	35	5.0	34	131	4454
	CA60	36	10.0	10	402	4020
P19-L3	CA60	37	5.0	31	35	1085
	CA60	38	5.0	31	131	4061
P20-L3	CASO	39	10.0	10	367	3670
	CA60	40	5.0	28	35	980
P21-L3	CA60	41	5.0	28	131	3668
	CASO	42	10.0	10	332	3320
P22-L3	CA60	43	5.0	25	35	875
	CA60	44	5.0	25	131	3275
P23-L3	CASO	45	10.0	10	297	2970

RESUMO DO AÇO

AÇO	DIAM (mm)	C.TOTAL (m)	QUANT + 0%	UNIT	PESO + 0%
CASO	10.0	495.1	42	12 m	305.2
CA60	5.0	718.8	60	12 m	118.8
PESO TOTAL (kg)					
CASO		323.52			
CA60		116.8			

Volume de concreto (C-30) = 6.13 m³
Área de forma = 94.50 m²

RELAÇÃO DO AÇO

ELEMENTO	AÇO	N	DIAM (mm)	QUANT	C.UNIT (cm)	C.TOTAL (cm)
VB1	CA60	1	5.0	95	118	10545
	CASO	2	10.0	2	1896	2192
VB2	CASO	3	10.0	2	496	992
	CASO	4	10.0	2	1200	2400
VB2	CASO	5	10.0	2	315	630
	CA60	6	5.0	95	111	10545
VB2	CASO	7	10.0	2	1096	2192
	CASO	8	10.0	2	496	992
VB2	CASO	9	10.0	2	1200	2400
	CASO	10	10.0	2	315	630

RESUMO DO AÇO

AÇO	DIAM (mm)	C.TOTAL (m)	QUANT + 0%	UNIT	PESO + 0%
CASO	10.0	124.3	11	12 m	76.6
CA60	5.0	210.9	18	12 m	32.5
PESO TOTAL (kg)					
CASO		87.54			
CA60		37.14			

Volume de concreto (C-30) = 1.67 m³
Área de forma = 20.80 m²

ProSen Projetos & Serviços de Engenharia Ltda.

Prefeitura Municipal Santa Cruz do Escalvado
ESTADO DE MINAS GERAIS
Administração 2025-2028

OBJETO Execução de serviços diversos na Estrada de acesso e no Distrito de Zito Soares

RESPONSÁVEL TÉCNICO PELO PROJETO Eng. Civil WILSON DIAS DA FONSECA JR.

PREFETO MUNICIPAL GILMAR DE PAULA LIMA

CONTEÚDO Detalhes Diversos

LOCALIZAÇÃO Zona rural de Santa Cruz Escalvado (MG)

PRECATORIO RECURSOS PRÓPRIOS

DATA Abril / 2026

ÁREA 61.924 / D

CPF 697.293.526-15

INDICADAS Indicadas

FÓRÇA 03/05