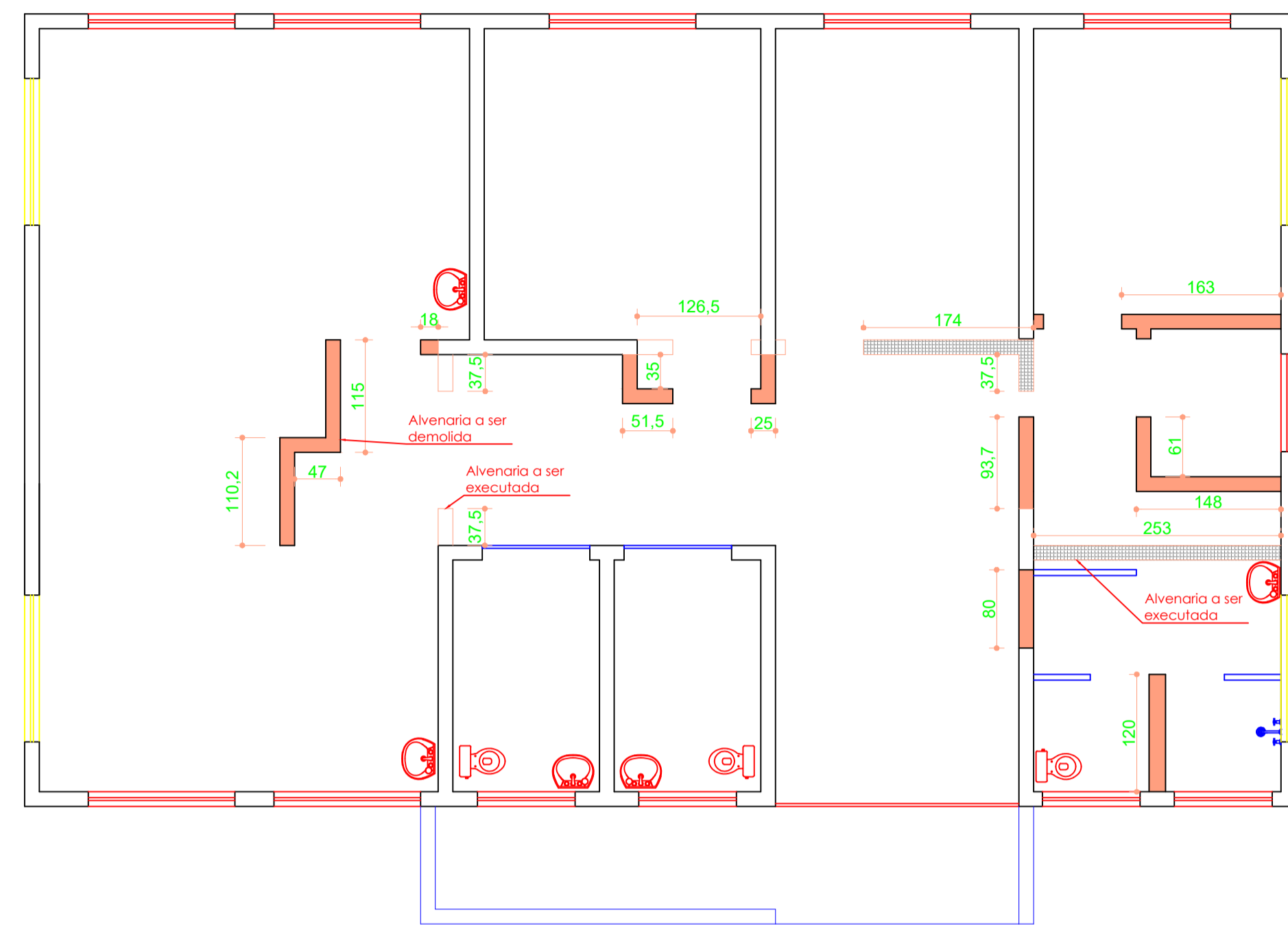
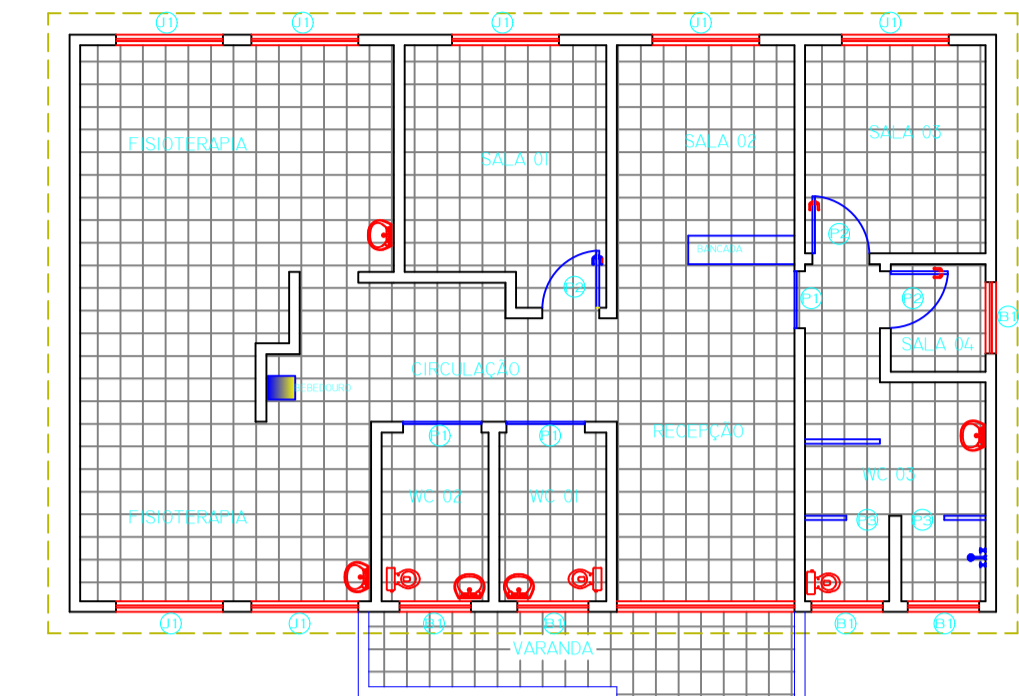


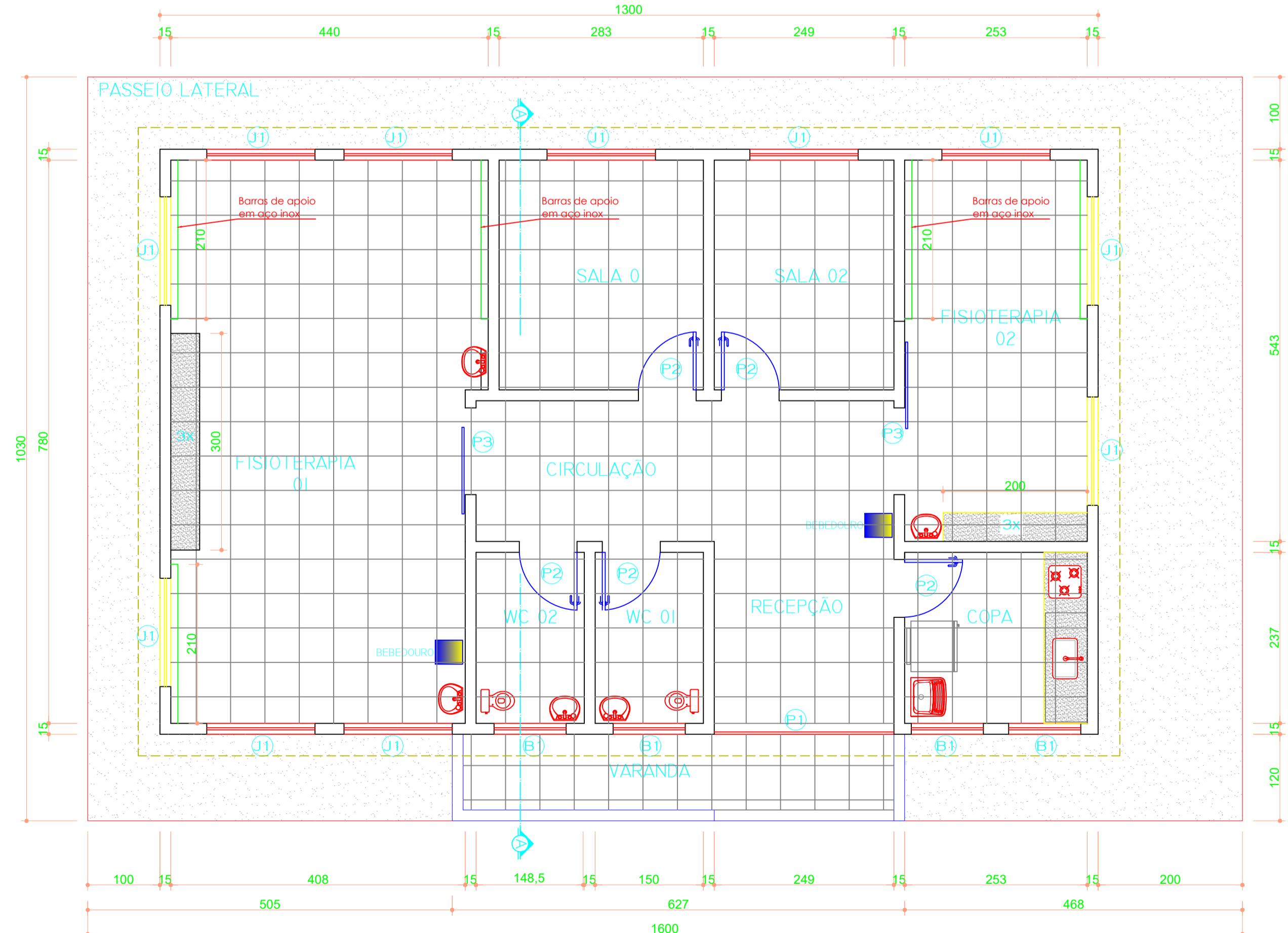
PLANTA BAIXA - EXISTENTE
ESC. 1/50
112,82M²



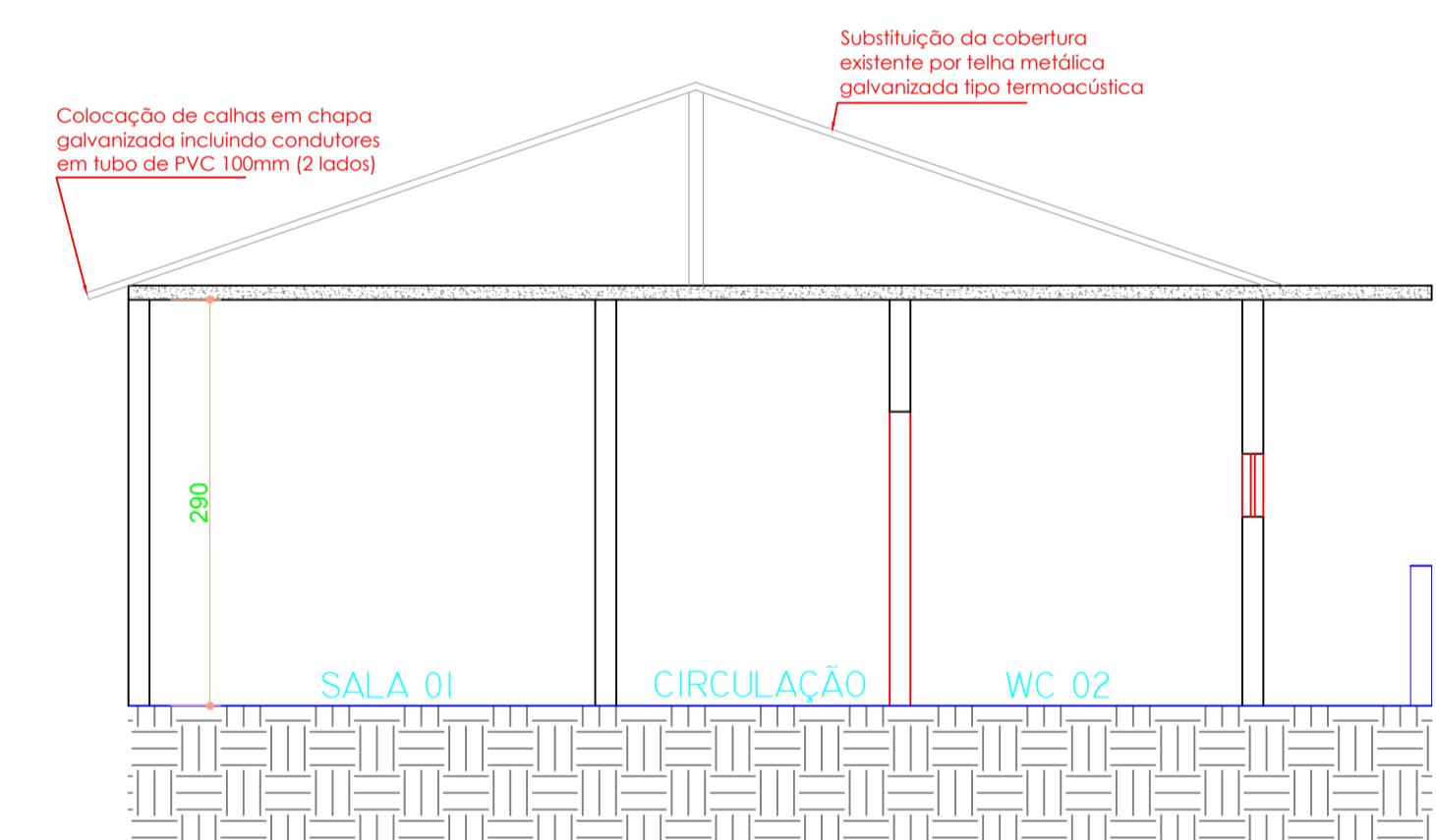
PLANTA BAIXA - ALVENARIAS (DEMOLIÇÃO/EXECUÇÃO)
ESC. 1/50



PLANTA BAIXA - PISO (DEMOLIÇÃO)
ESC. 1/100
ÁREA = 100,69 M²



PLANTA BAIXA - LAYOUT FINAL (A EXECUTAR)
ESC. 1/50

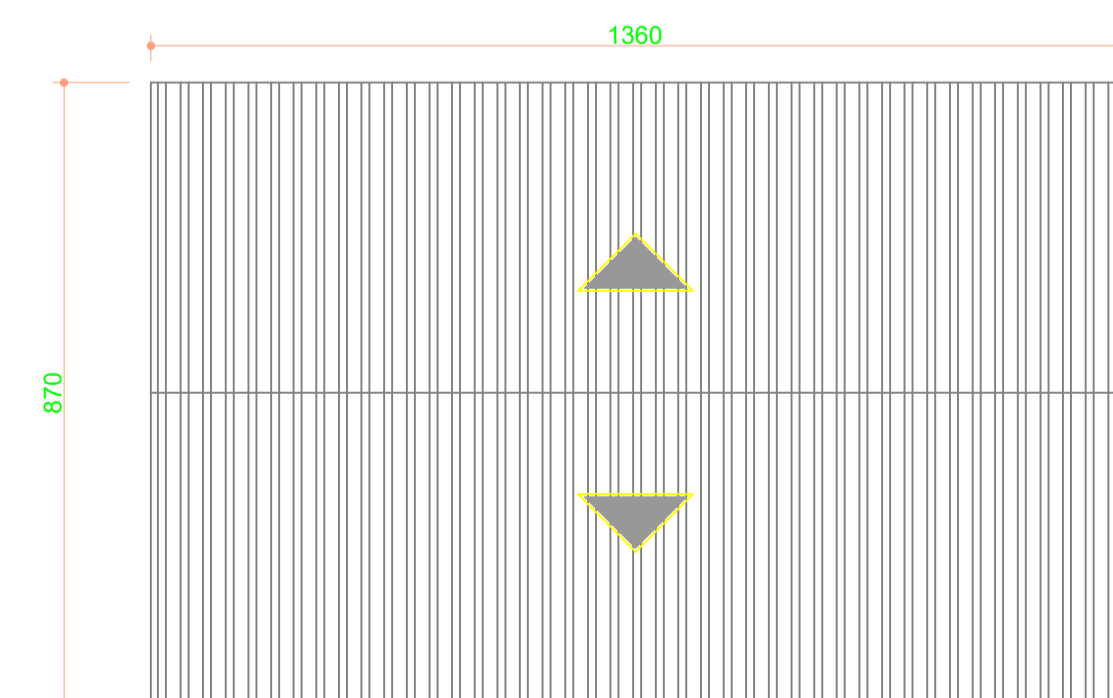


CORTE AA
ESC. 1/50



LOCALIZAÇÃO
SEM ESCALA

- ⓑ1) JANELA MAX-AR 80X60CM
- ⓐ1) JANELA ALUMÍNIO CORRER 150X120CM
- ⓐ1) PORTA ALUMÍNIO CORRER 250X210CM
- ⓐ2) PORTA MADEIRA 80X210CM
- ⓐ3) PORTA ALUMÍNIO CORRER 120X210CM



PLANTA DE COBERTURA
ESC. 1/100

ProSen Projetos & Serviços de Engenharia Ltda.	
Prefeitura Municipal Santa Cruz do Escalvado ESTADO DE MINAS GERAIS Administração 2025-2028	
OBJETO: REFORMA DA EDIFICAÇÃO DESTINADA À FISIOTERAPIA	NO OPERAÇÃO: DATA: MARÇO / 26
RESPONSÁVEL TÉCNICO PELO PROJETO: Eng. Civil WILSON DIAS DA FONSECA JR.	CREA: 61.924 / D
PREFEITO MUNICIPAL: GILMAR DE PAULA LIMA	CPF: 697.293.526-15
CONTEÚDO: DETALHES DIVERSOS	ESCALA: Indicadas
LOCALIZAÇÃO: Rua Capitão Luiz Sette, B. Centro, Santa Cruz Escalv.	FOLHAS: 01/01
PROGRAMA: RECURSOS FEDERAIS	