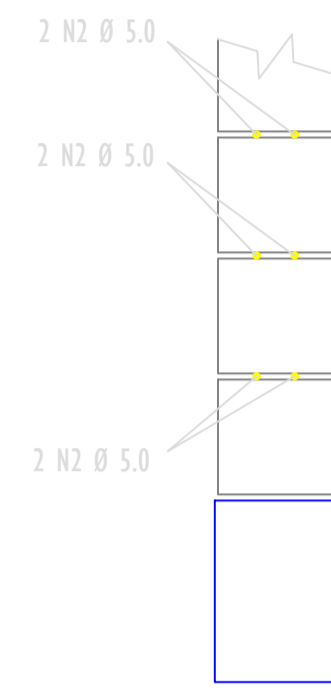
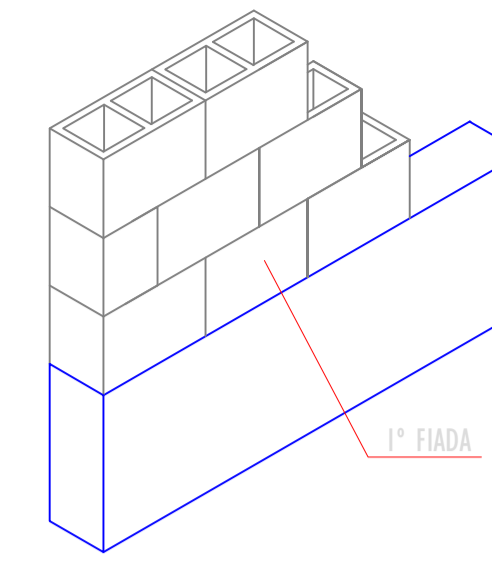


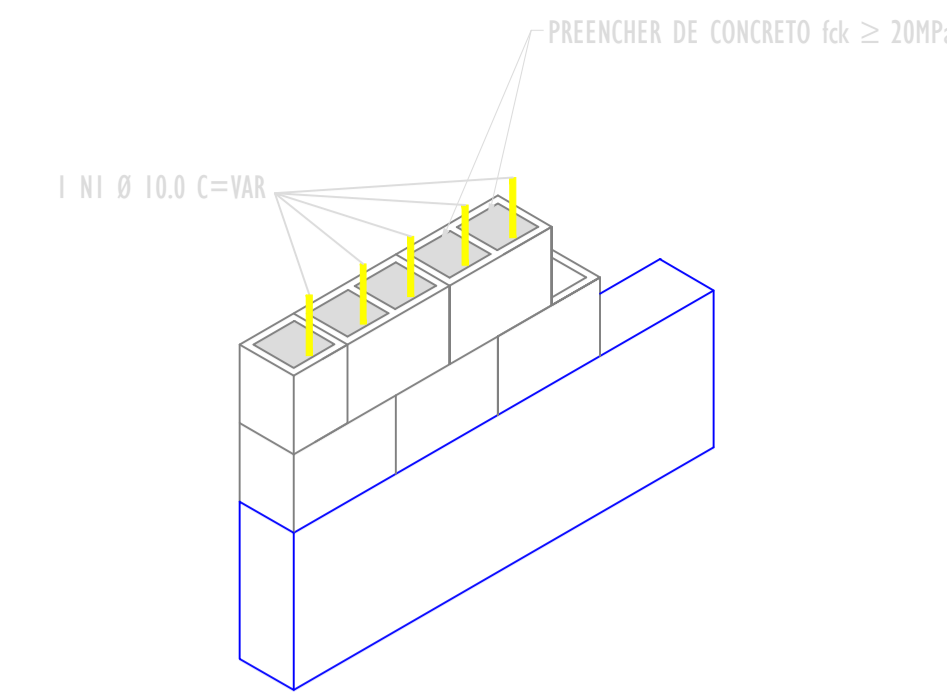
**DETALHE DE APLICAÇÃO DE ARGAMASSA DE ASSENTAMENTO**  
(SEM ESCALA)



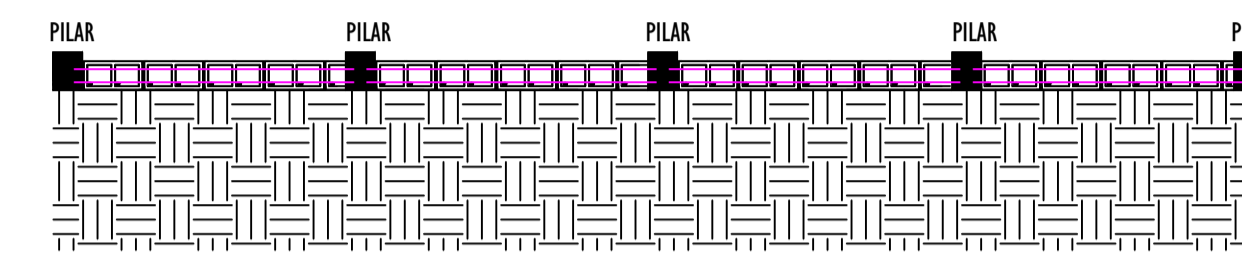
**DETALHE TÍPICO DA ARMADURA HORIZONTAL**  
(SEM ESCALA)



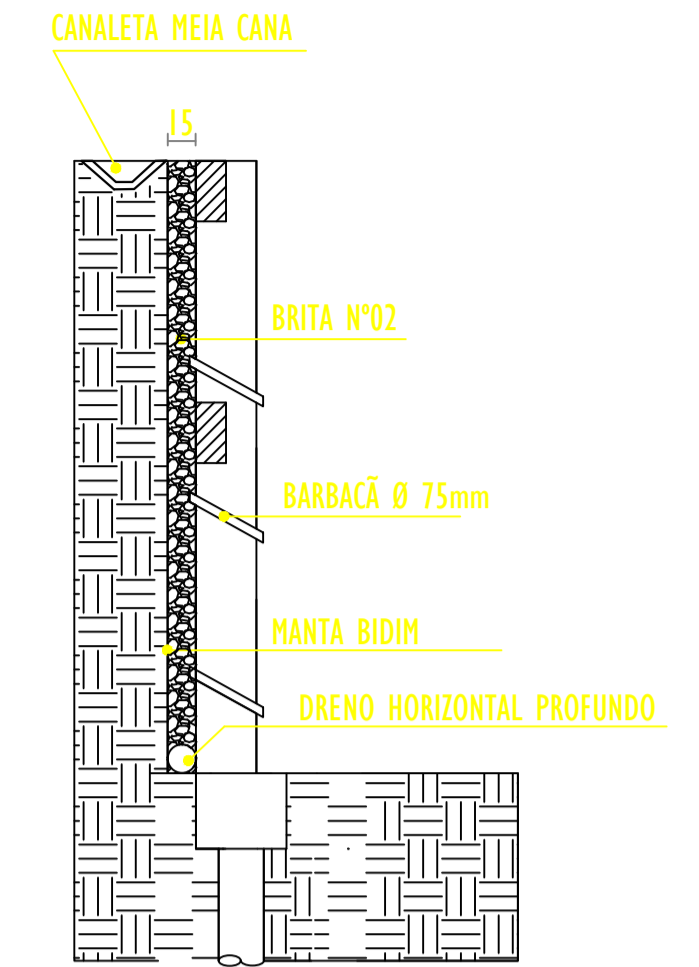
**DETALHE ESQUEMÁTICO DE AMARRAÇÃO DAS FIADAS**  
(SEM ESCALA)



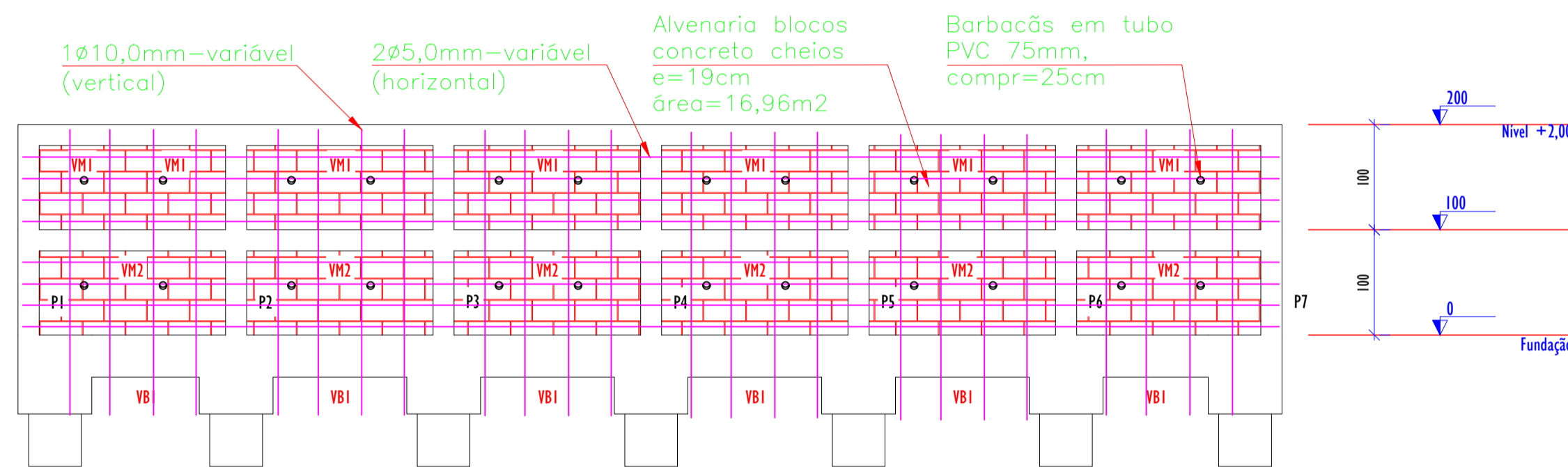
**DETALHE TÍPICO DO ALVÉOLO ARMADO**  
(SEM ESCALA)



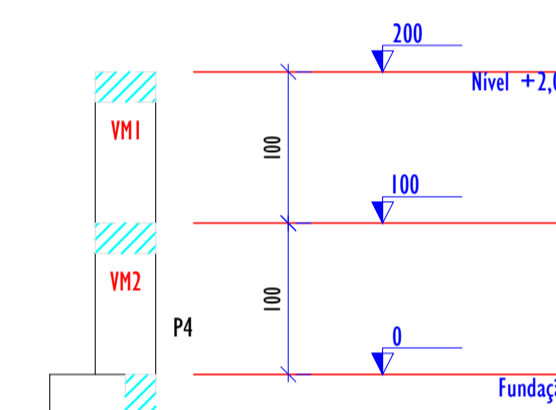
**MODELO GÊNICO DE ARMAÇÃO DOS BLOCOS**  
(SEM ESCALA)



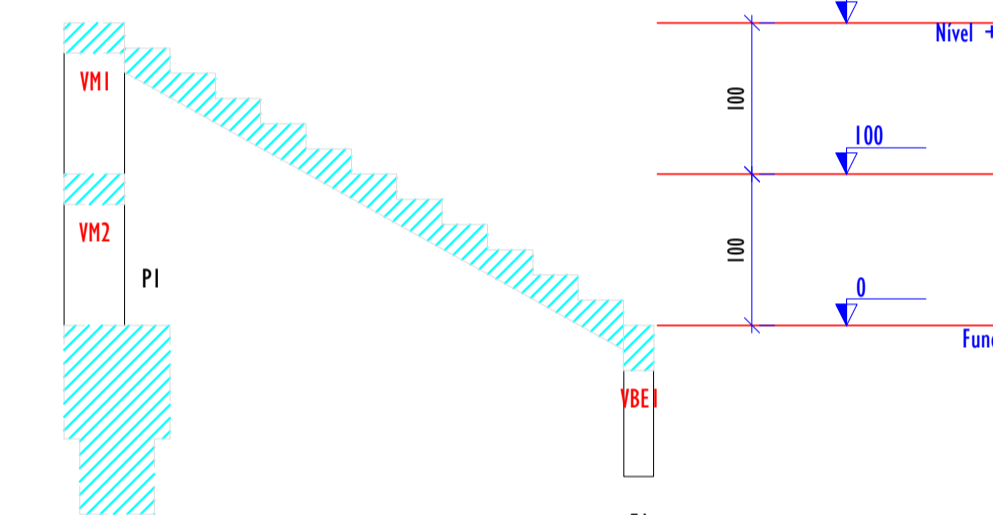
**DETALHE-TIPO (DRENAGEM)**  
(SEM ESCALA)



**CORTE A-A**  
ESCALA 1:50



**CORTE B-B**  
ESCALA 1:50



**CORTE C-C**  
ESCALA 1:50

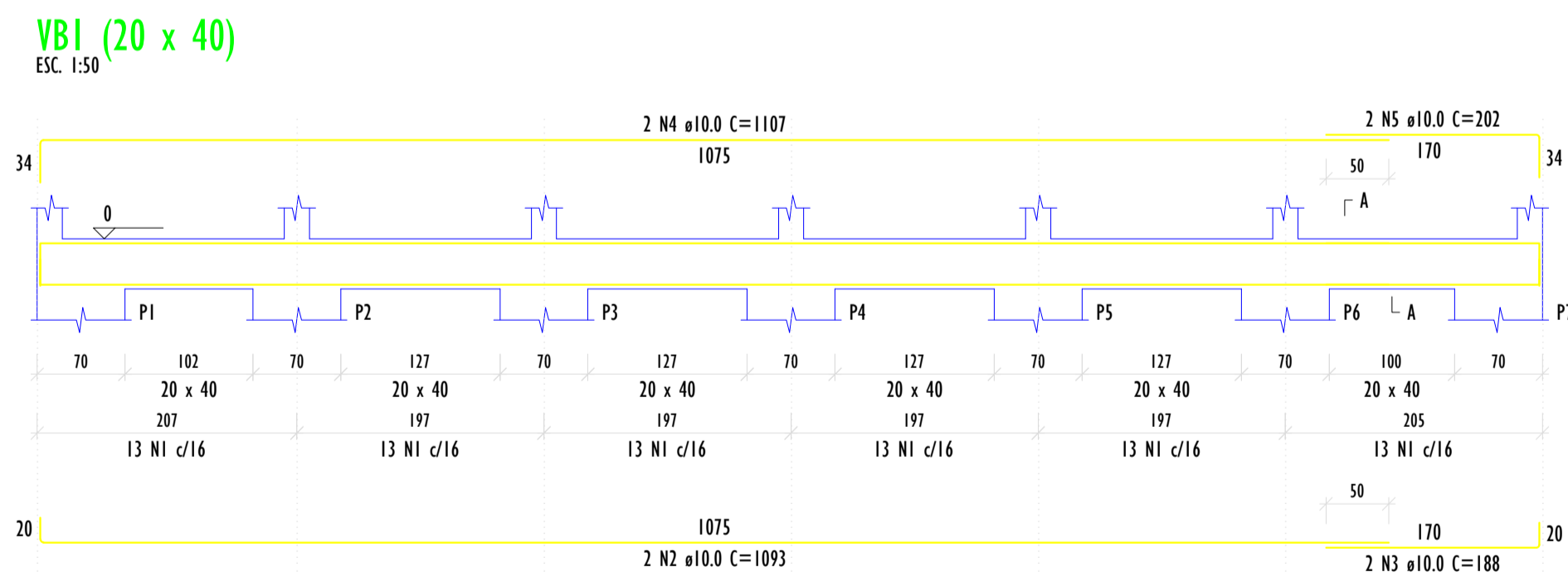
**PI === P7**



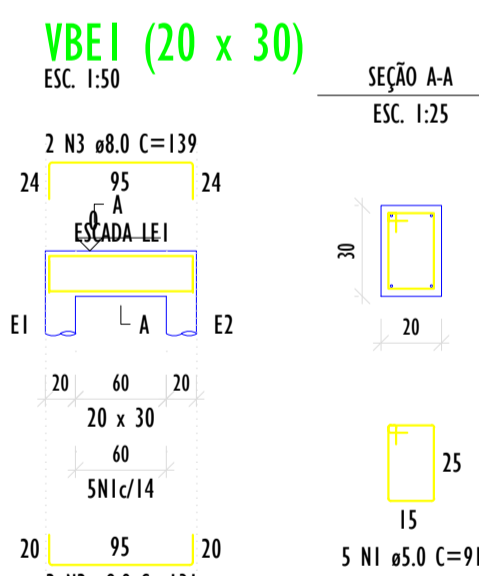
RESUMO DO AÇO

AÇO	DIAM (mm)	C.TOTAL (m)	QUANT + 0% (Barras)	UNIT	PESO + 0% (kg)
CASO CA60	10.0	82.7	7	12 m	51
CASO CA60	5.0	132.1	12	12 m	20.4
<b>PESO TOTAL (kg)</b>					
CASO CA60					51
CASO CA60					20.4

Volume de concreto (C-30) = 1.12 m³  
Área de forma = 16.80 m²



**VBI (20 x 40)**  
ESC. 1:50



**VBEI (20 x 30)**  
ESC. 1:50

RESUMO DO AÇO

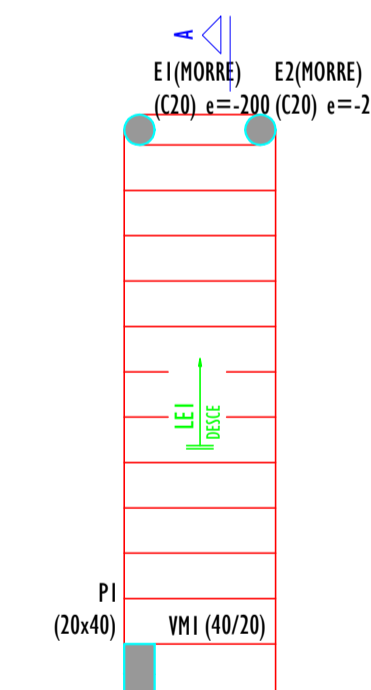
AÇO	DIAM (mm)	C.TOTAL (m)	QUANT + 0% (Barras)	UNIT	PESO + 0% (kg)
CASO	8.0	5.4	1	12 m	2.1
CASO	10.0	51.8	5	12 m	31.9
CASO	5.0	91.1	8	12 m	14
<b>PESO TOTAL (kg)</b>					
CASO CA60					34.1
CASO CA60					14

Volume de concreto (C-30) = 0.62 m³  
Área de forma = 7.63 m²

RESUMO DO AÇO

AÇO	DIAM (mm)	C.TOTAL (m)	QUANT + 0% (Barras)	UNIT	PESO + 0% (kg)
CASO	8.0	224.3	19	12 m	88.5
CASO	5.0	476.8	40	12 m	73.5
<b>PESO TOTAL (kg)</b>					
CASO CA60					88.5
CASO CA60					73.5

Volume de concreto (C-30) = 1.70 m³  
Área de forma = 16.85 m²

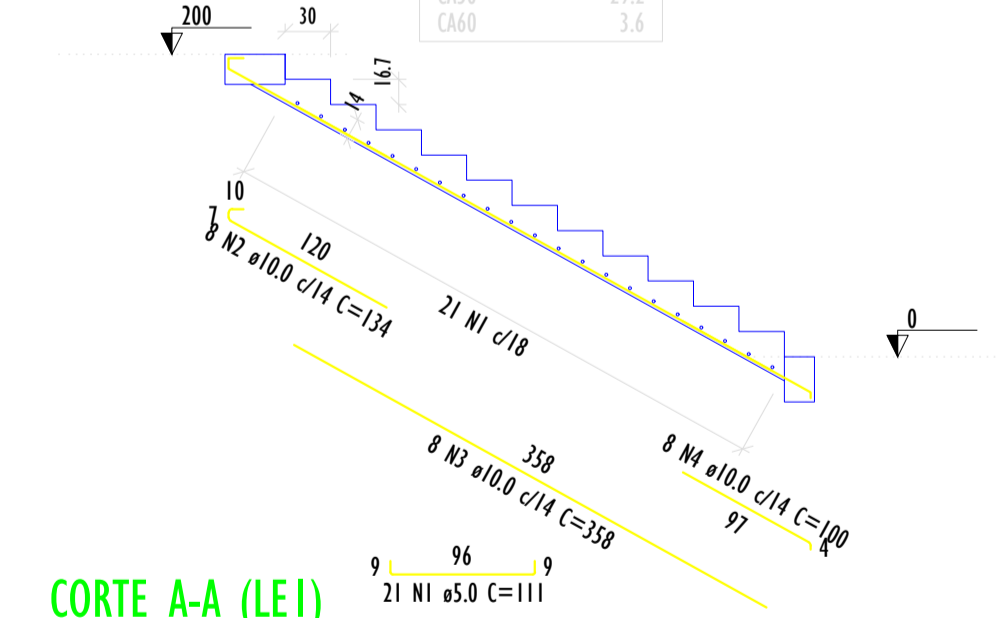


**ARMAÇÃO POSITIVA DA ESCADA EI**  
ESC. 1:50

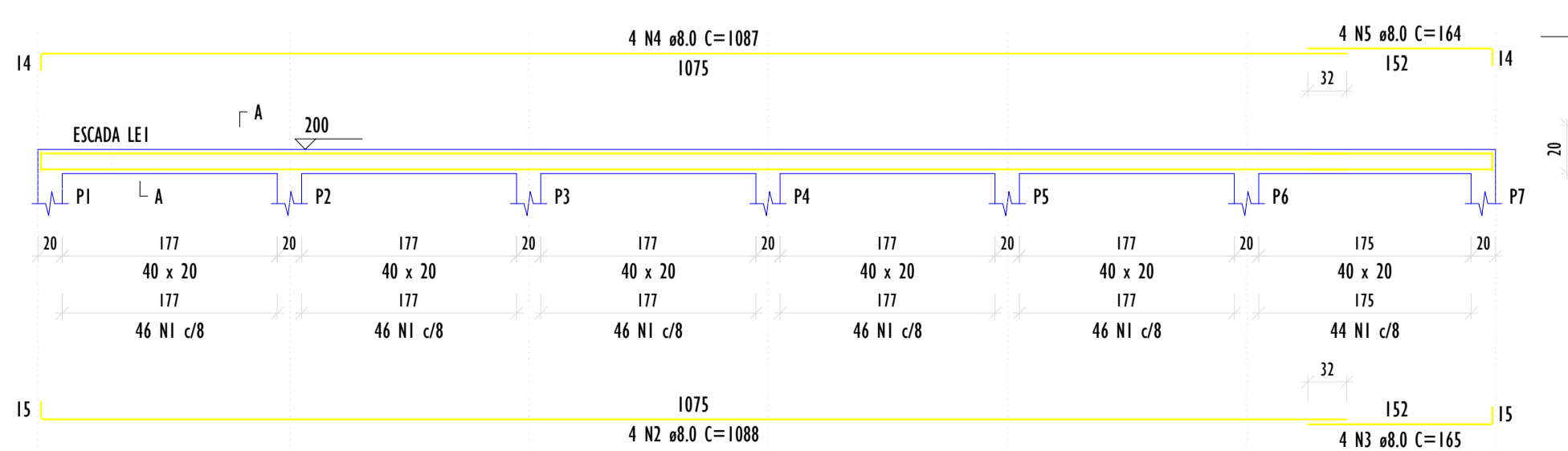
RESUMO DO AÇO

AÇO	DIAM (mm)	C.TOTAL (m)	QUANT + 0% (Barras)	UNIT	PESO + 0% (kg)
CASO	10.0	47.4	4	12 m	29.2
CASO	5.0	23.3	7	12 m	3.6
<b>PESO TOTAL (kg)</b>					
CASO CA60					29.2
CASO CA60					3.6

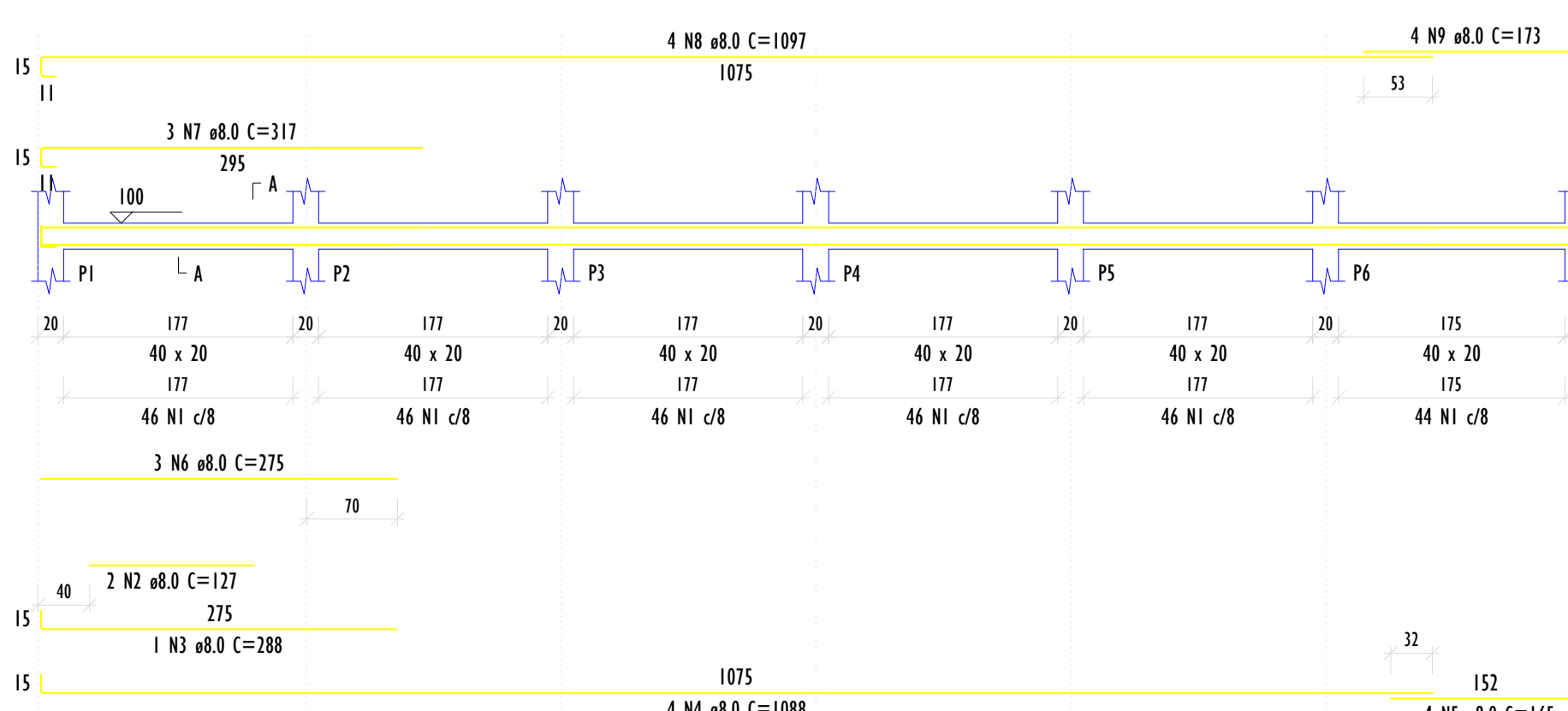
Volume de concreto (C-30) = 0.84 m³  
Área de forma = 8.19 m²



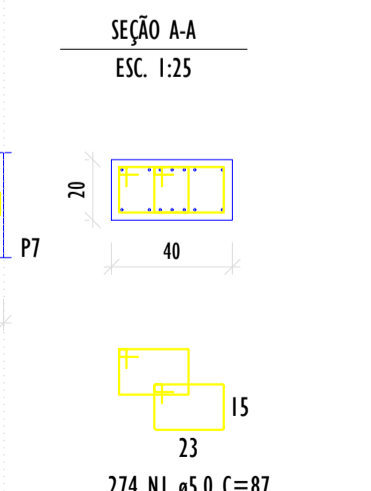
**CORTE A-A (LEI)**  
ESC. 1:50



**VMI (40 x 20)**  
ESC. 1:50



**VM2 (40 x 20)**  
ESC. 1:50



**SEÇÃO A-A**  
ESC. 1:25

**MURO DE ARRIMO 3**  
DETALHES DIVERSOS

**ProSen** Projetos & Serviços de Engenharia Ltda.

**Prefeitura Municipal Santa Cruz do Escalvado**  
ESTADO DE MINAS GERAIS  
Administração 2025-2028

**Objeto:** Execução de muros de arrimo e outros serviços no Distrito de São José

**NO OBRERAÇÃO**

DATA	Abri / 2026
ÁREA	61.924 / D
CPF	697.293.526-15
ENCARGO	GILMAR DE PAULA LIMA
INDICADAS	Indicadas
FECHA	05/05

**RESPONSÁVEL TÉCNICO PELO PROJETO:** Eng. Civil WILSON DIAS DA FONSECA JR.

**PREFEITO MUNICIPAL:** GILMAR DE PAULA LIMA

**CONTEÚM:** Detalhes Diversos

**LOCALIZAÇÃO:** Zona rural de Santa Cruz Escalvado (MG)

**PRECATORIO:** RECURSOS PRÓPRIOS