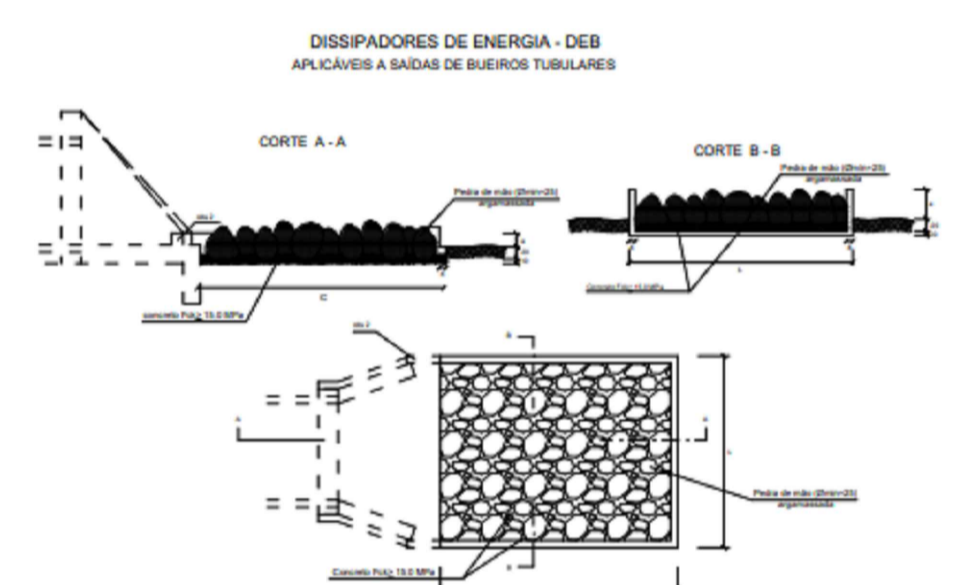
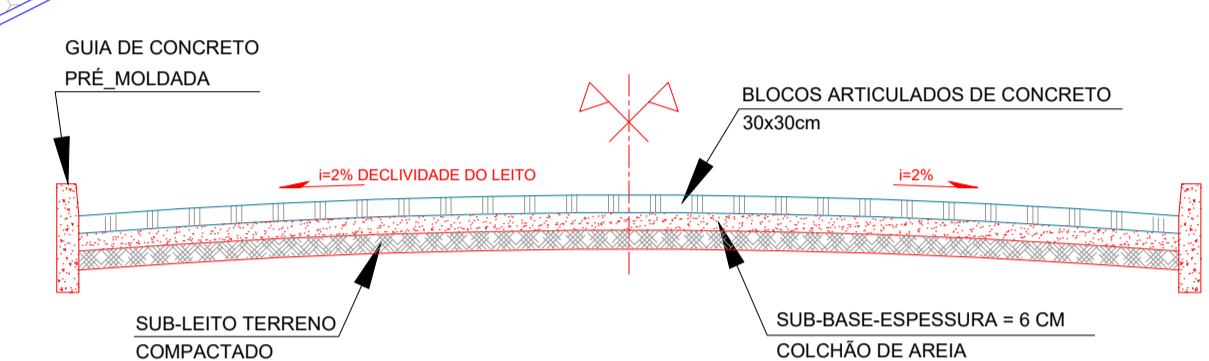


CALÇAMENTO COM. VIANA
ESCALA 1/100

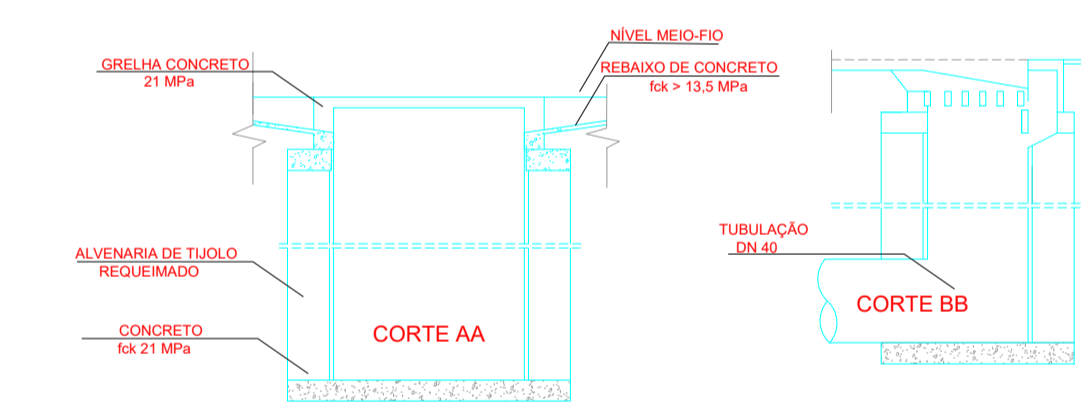
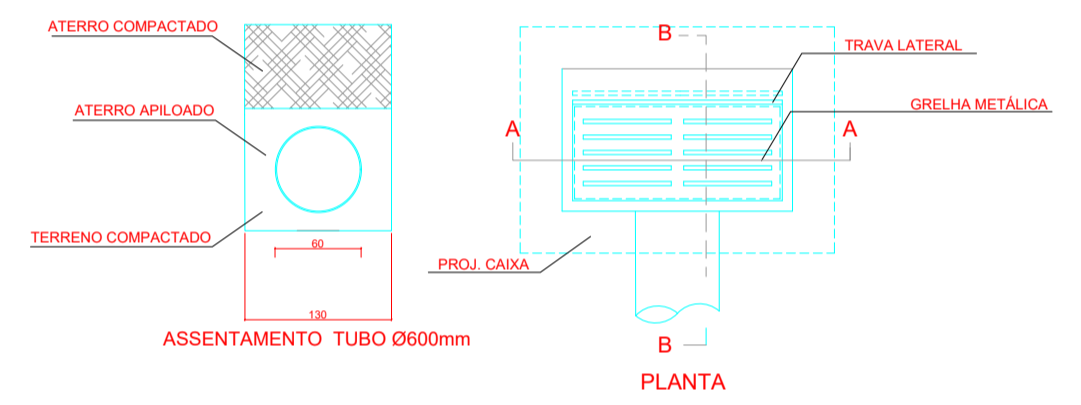


TIPO	DESCRIÇÃO	QTD	UNID	VALOR
1	DISSIPADOR DE ENERGIA	2	UNID	120,00
2	TRAVA LATERAL	2	UNID	120,00
3	GRELHA METÁLICA	2	UNID	120,00
4	GRELHA CONCRETO	2	UNID	120,00
5	ALVENARIA DE TUILO REQUERIMADO	2	UNID	120,00
6	CONCRETO RA 21 MPa	2	UNID	120,00

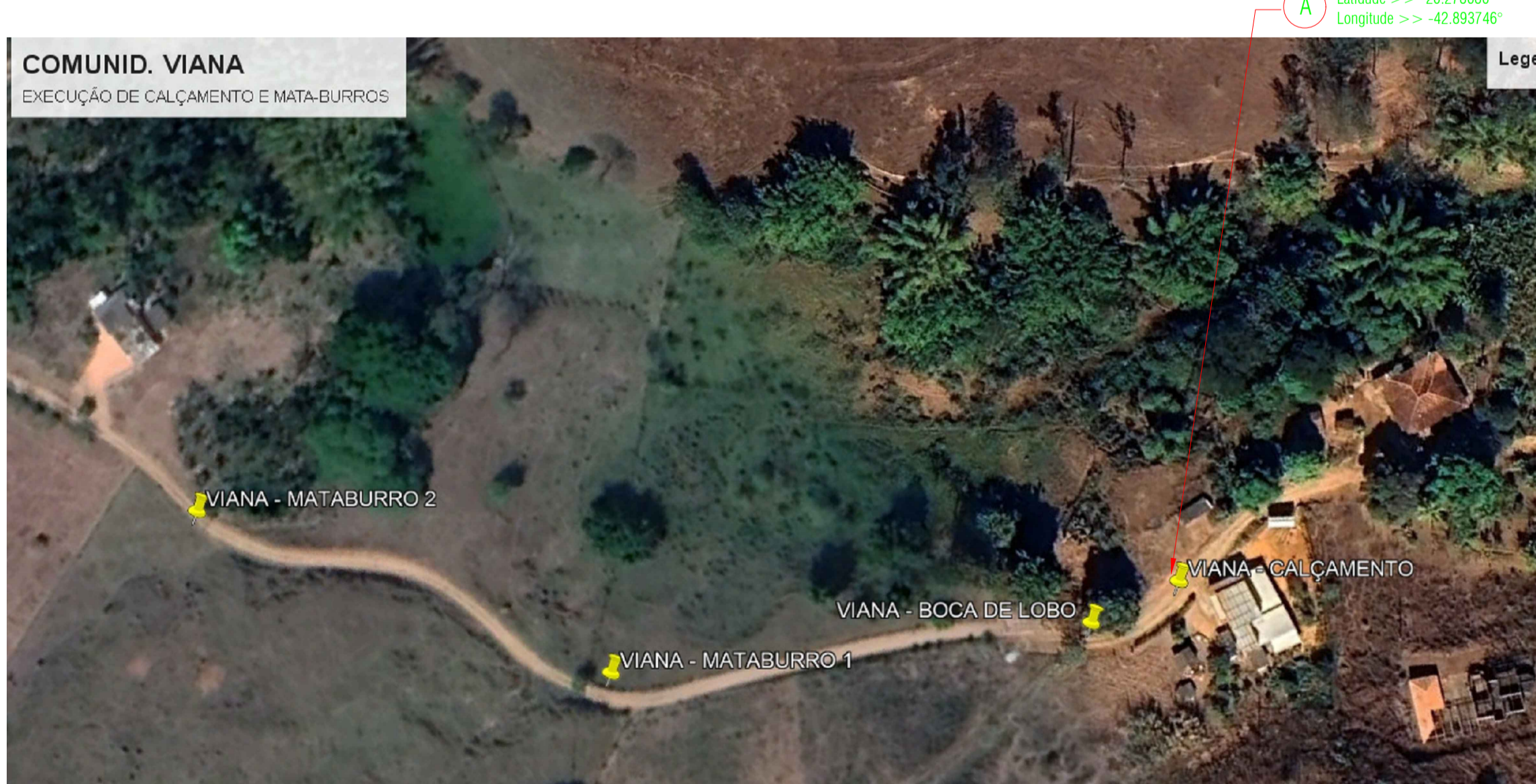
DETALHE DISSIPADOR
SEM ESCALA



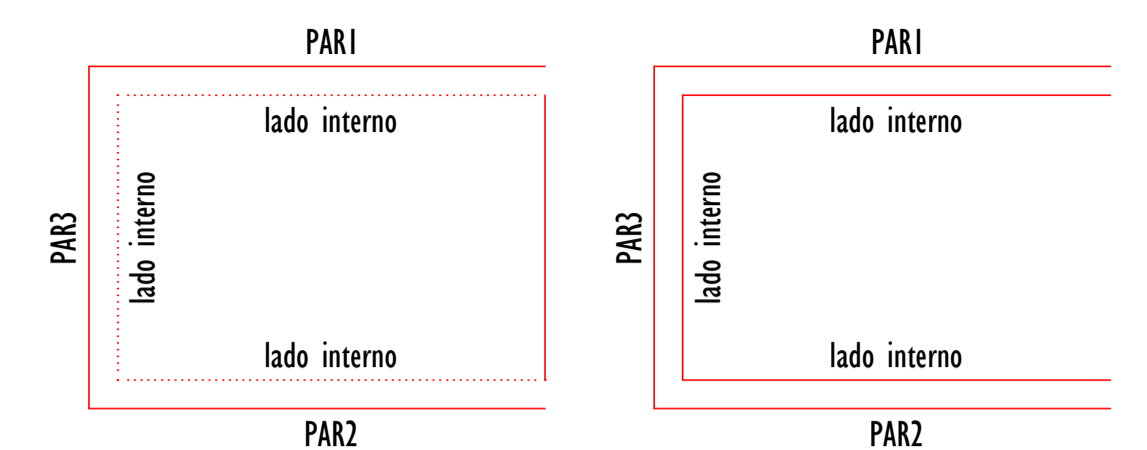
PERFIL TRANSVERSAL SEM ESCALA



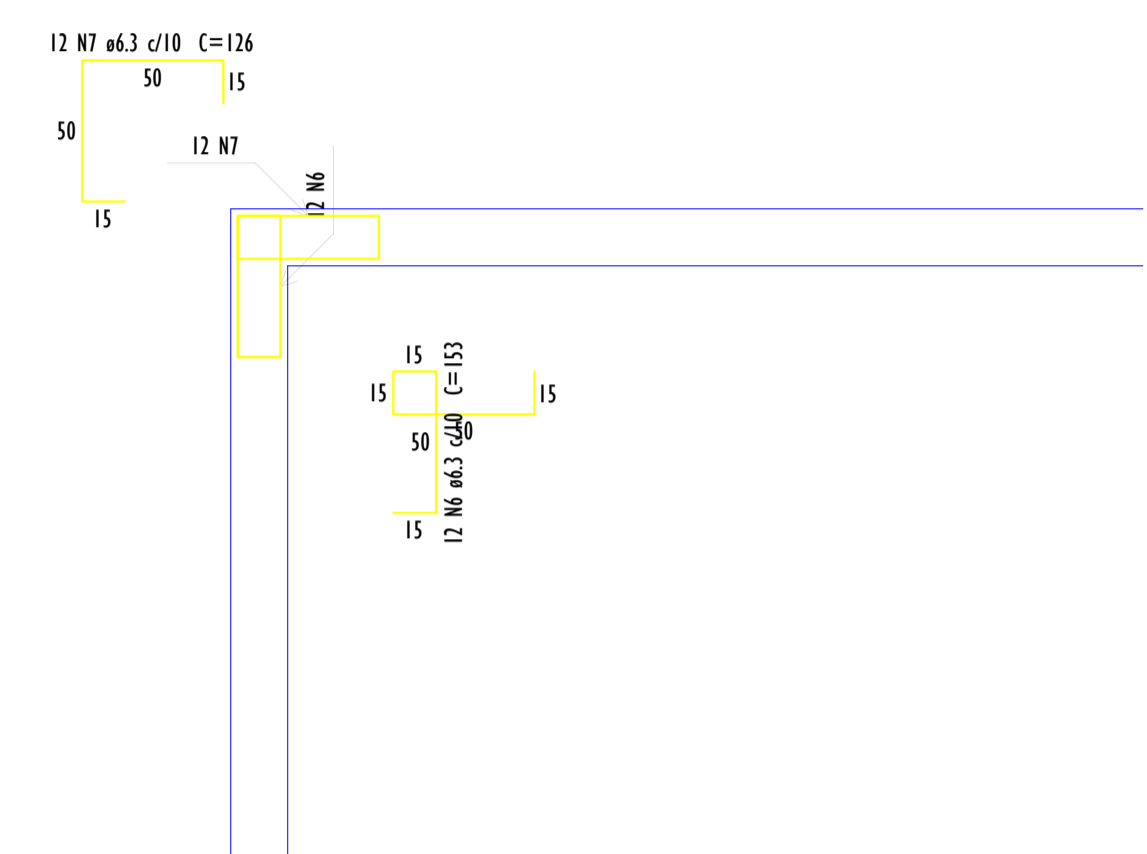
DETALHES CAIXAS DRENAGEM
SEM ESCALA



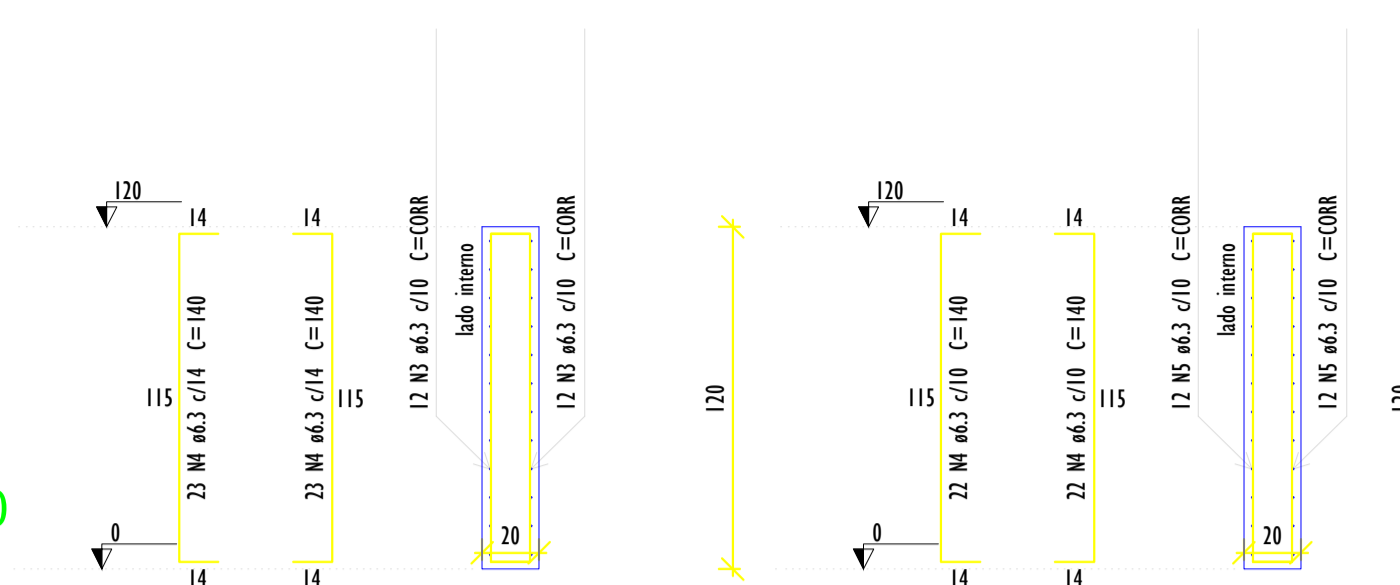
LOCALIZAÇÃO COM. VIANA
SEM ESCALA



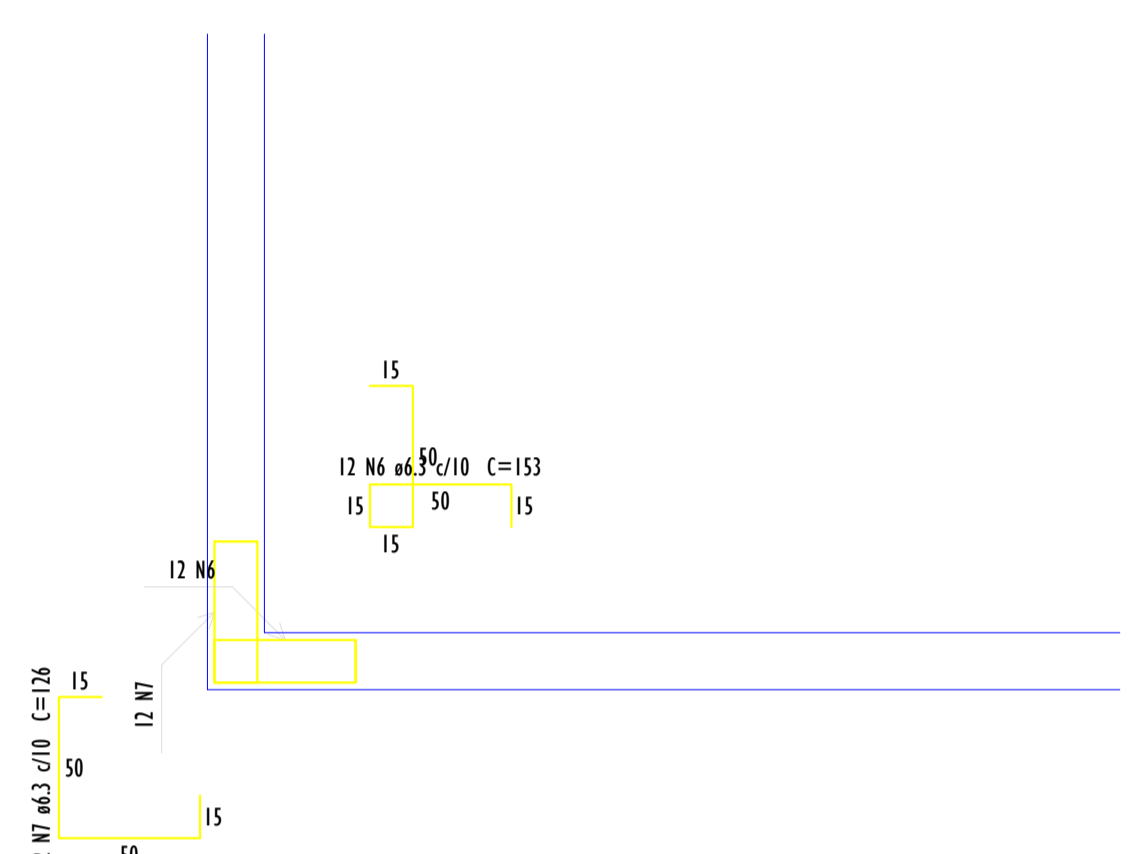
CONTENÇÕES DO PAVIMENTO FUNDO
ESCALA 1:50



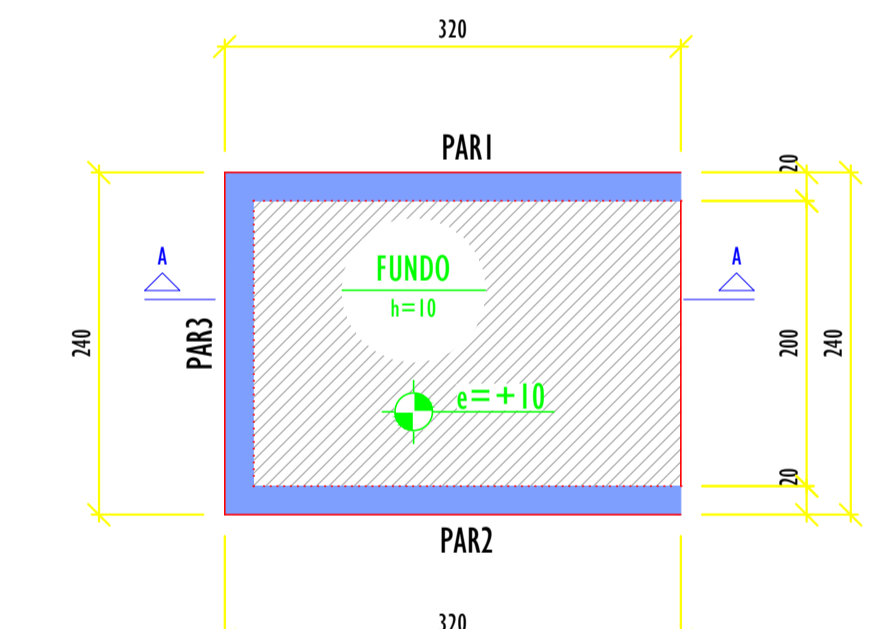
PAR1-PAR3
ESCALA 1:25



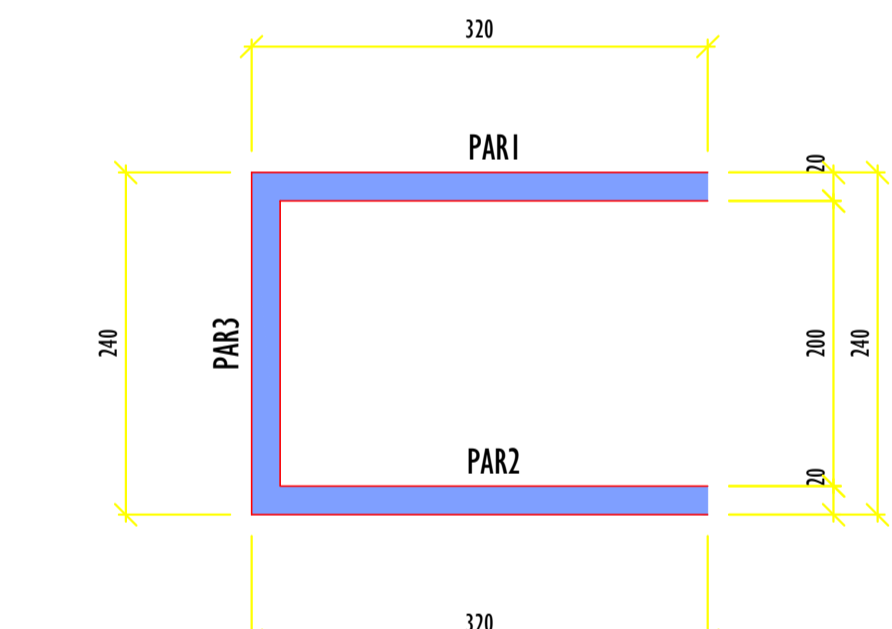
PAR1 = PAR2
ESCALA 1:25



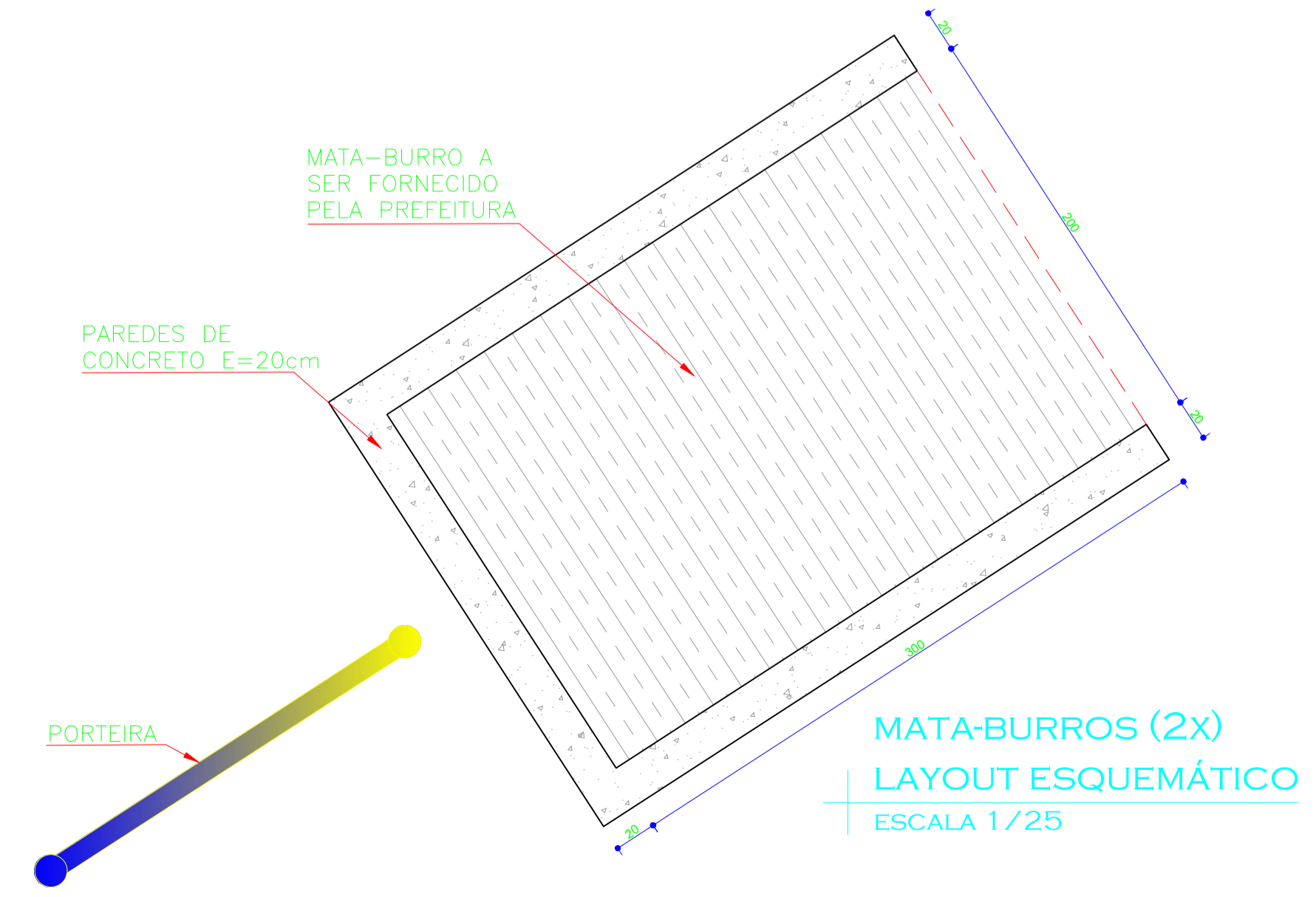
PAR2-PAR3
ESCALA 1:25



FORMA DO PAVIMENTO FUNDO (NÍVEL 0)
ESCALA 1:50



FORMA DO PAVIMENTO TOPO (NÍVEL 120)
ESCALA 1:50



MATA-BURROS (2x) LAYOUT ESQUEMÁTICO
ESCALA 1/25

Relação do aço

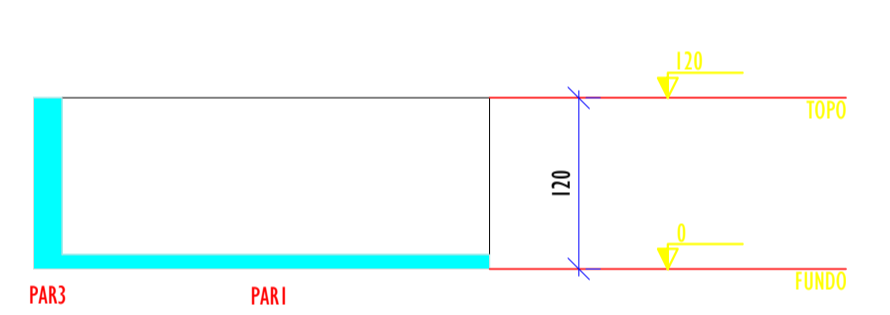
FUNDO:	TOPO:	Positivos (0,0)	PAR1-PAR3	PAR2-PAR3	
AÇO	N	DIAM (mm)	QUANT	C.UNIT (cm)	C.TOTAL (cm)
CA60	1	5.0	17	349	5933
CASO	2	5.0	15	235	3525
	3	6.3	48	CORR	14880
	4	6.3	136	CORR	19040
	5	6.3	24	CORR	5280
	6	6.3	24	153	3672
	7	6.3	24	126	3024

Resumo do aço

AÇO	DIAM (mm)	C.TOTAL (m)	QUANT (Barras)	UNIT	PESO (kg)
CASO	6.3	459	39	12 m	112.3
CA60	5.0	94.6	8	12 m	14.6
PESO TOTAL (kg)					126.9
CASO					112.3
CA60					14.6

Volume de concreto (C-25) = 2.62 m³
Área de forma = 22.06 m²

ARMAÇÃO POSITIVA DAS LAJES (0,0)
ESCALA 1:25



CORTE A-A
ESCALA 1:50



IMAGEM 3D COM. VIANA
SEM ESCALA

ProSen Projetos & Serviços de Engenharia Ltda.

Prefeitura Municipal Santa Cruz do Escalvado
ESTADO DE MINAS GERAIS
Administração 2025-2028

OBJETO: Execução de calçamento tipo bloquete e estruturas p/ assentamento de mata-burros (2x) em trecho de estrada vicinal na Comunidade de Viana

RESPONSÁVEL TÉCNICO PELO PROJETO: Eng. Civil WILSON DIAS DA FONSECA JR.

PREFEITO MUNICIPAL: GILMAR DE PAULA LIMA

CONTEÚDO: Detalhes Diversos

LOCALIZAÇÃO: Zona rural de Santa Cruz Escalvado (MG)

PROGRAMA: RECURSOS PRÓPRIOS

DATA: Maio / 2026

CRETA: 61.924 / D

CPF: 697.293.526-15

ESCALA: Indicadas

FOLHA: 01/01